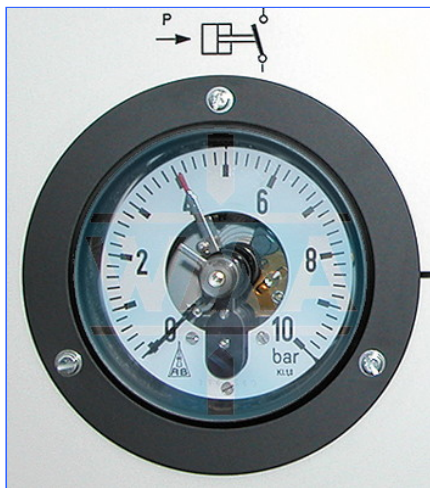




Kontaktmanometer

Stand: 09.2008



mechanisch, zum Einbau in Schweißmaschinen

- Druck manuell einstellbar von 0-10 bar
- Schweißdrucküberwachung
- Schweißstart-Freigabe durch voreingestellten Mindestdruck

Bestellnummer: XV0.X0.024.004



digital, zum Einbau in Schweißmaschinen

- universeller Drucksensor
- ein Analogausgang 0-10 V
- Schweißdrucküberwachung
- Schweißstart-Freigabe durch voreingestellten Mindestdruck
- Anzeigeneinstellungen:
 1. Arbeitsdruck
 2. Mindestdruck
 3. Maximaldruck

Bestellnummer: XV0.X0.021.005

Technische Änderungen, die dem Fortschritt dienen, behalten wir uns vor.

© by WMA Schmidt & Bittner GmbH, Baumwaide 23, D-74360 Illfeld-Auenstein, Tel. +49 7062 9066-0, Fax +49 7062 9066-20
info@wma-sb.de oder wma-sb@t-online.de, <http://www.wma-sb.de>

Kontaktmanometer-1