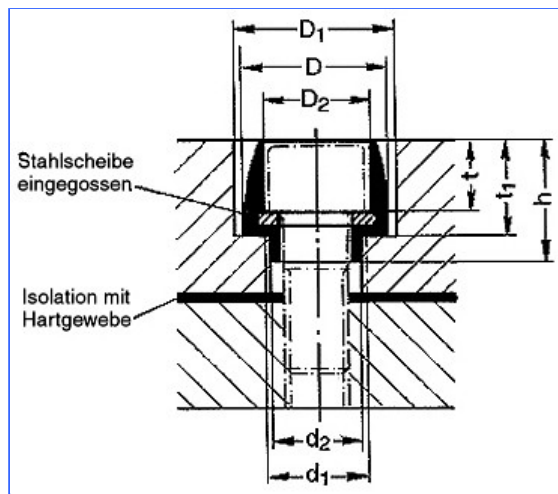




Isolier- und Schutzteile

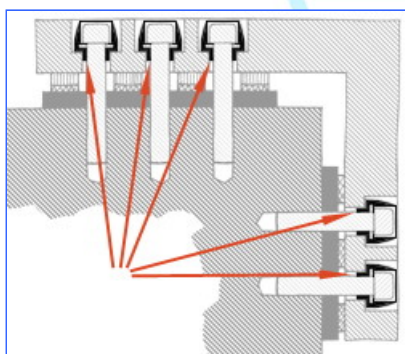
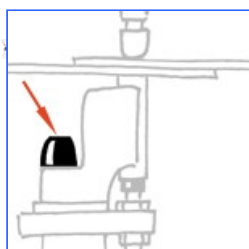
Stand: 01.2011

Isolierbuchsen



Für Zylinder-schrauben:	Ø D	Ø D1	Ø D2	Ø d1	Ø d2	Schrauben-kopf-Tiefe t	Buchsen-kopf-Tiefe t1	Buchsen-Höhe h	Bestellnummer
M4	12,8	14,0	8,0	8,5	7,3	4,5	7,8	12,8	XE0.B04.000
M5	13,8	15,0	9,5	9,5	8,3	5,5	9,3	14,3	XE0.B05.000
M6 VW	15,0	17,2	10,9	10,5	9,5	6,5	12,0	17,0	XE0.B06.000-01
M6	20,0	21,5	10,9	10,5	9,5	6,5	12,0	17,0	XE0.B06.000
M8	22,0	24,6	15,0	13,0	11,6	9,3	14,0	19,0	XE0.B08.000
M10	24,2	27,6	17,0	15,0	14,2	10,5	16,0	21,0	XE0.B10.000
M12	26,3	30,6	18,9	17,0	16,2	12,8	18,3	23,3	XE0.B12.000

Anwendungsbeispiele:



Technische Änderungen, die dem Fortschritt dienen, behalten wir uns vor.

© by WMA Schmidt & Bittner GmbH, Baumwaide 23, D-74360 Illfeld-Auenstein, Tel. +49 7062 9066-0, Fax +49 7062 9066-20

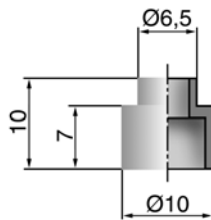
info@wma-sb.de oder wma-sb@t-online.de, <http://www.wma-sb.de>

Isolier+Schutzteile-1

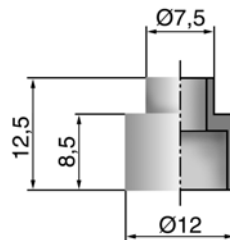


Sonder-Isolierbuchsen

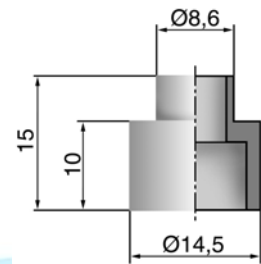
für Zylinderschrauben mit Innensechskant
für beengten Einbauraum



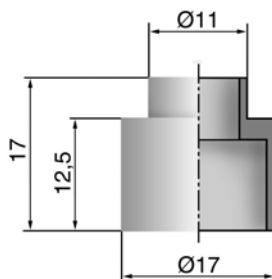
für M4
XE0.B04.000-01



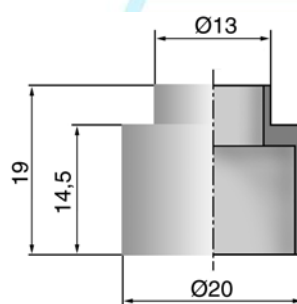
für M5
XE0.B05.000-01



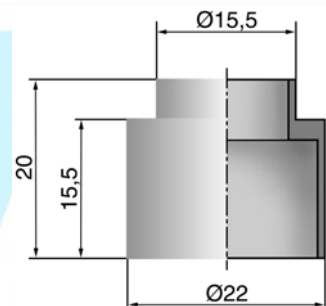
für M6
XE0.B06.000-002



für M8
XE0.B08.000-01



für M10
XE0.B10.000-01



für M12
XE0.B12.000-01

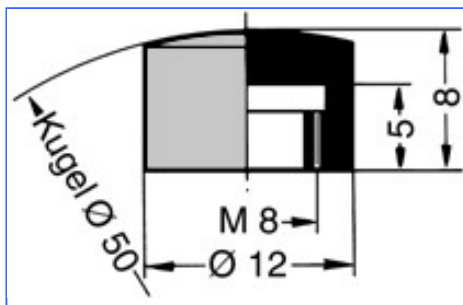
- Geltungsbereich
Sonder-Isolierbuchsen zum Isolieren von Zylinderschrauben im Sekundärkreis von Widerstandsschweißeinrichtungen.
- Maße, Bezeichnung
Nicht angegebene Einzelheiten sind zweckentsprechend zu wählen.
- Werkstoff
HWG 2372.4/S23 bis 230° C hitzebeständig
- Anwendung
Sonder-Isolierbuchsen nach dieser Norm dürfen nur durch das Anzugsmoment der Befestigungsschrauben belastet werden. Zusätzliche Kräfte sind durch andere Maßnahmen (z.B. Schulterung u.ä.) abzufangen. Ferner ist für eine genügende Auflage der Sonder-Isolierbuchsen zu sorgen.



Isolier- und Schutzteile

Stand: 01.2011

Isolierkappen

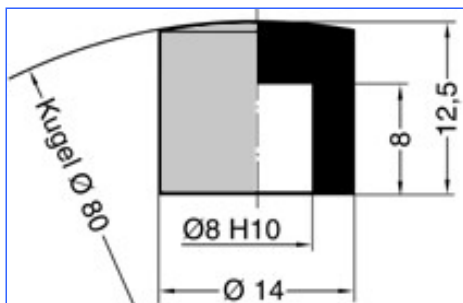


Isolierkappen M8 DIN 44 765

zum Aufschrauben mit Gewinde

Geltungsbereich: Diese Norm gilt für Isolierkappen zum Isolieren von Schrauben mit Gewinde M8 im Sekundärkreis von Widerstandsschweißmaschinen .

Bestellnummer: XE0.K01.080-000



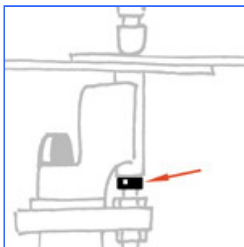
Isolierkappe Form C

zum Aufstecken

Material: Polyamid, glasfaserverstärkt
Oberfläche: Oberflächenreihe 2 DIN 3141

Bestellnummer: XE0.K02.080-000

Beispiel:



Technische Änderungen, die dem Fortschritt dienen, behalten wir uns vor.

© by WMA Schmidt & Bittner GmbH, Baumwaide 23, D-74360 Illfeld-Auenstein, Tel. +49 7062 9066-0, Fax +49 7062 9066-20
info@wma-sb.de oder wma-sb@t-online.de, <http://www.wma-sb.de>



Isolier- und Schutzteile

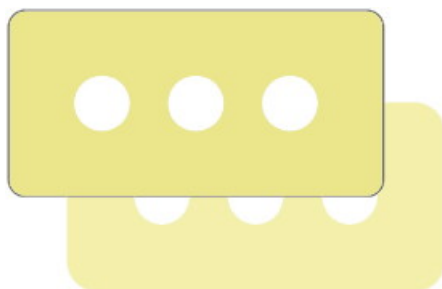
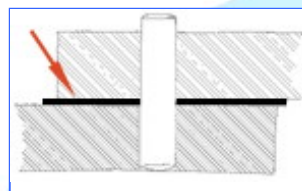
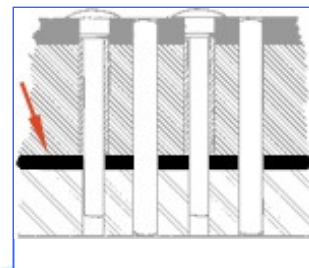
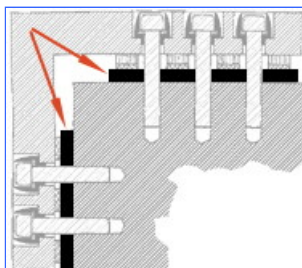
Stand: 01.2011

Isolierplatten

Material:
Hgw 2372.1



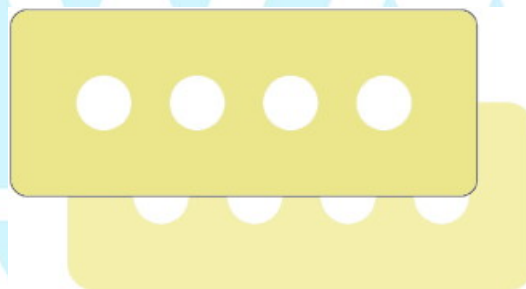
Anwendungsbeispiele:



60 x 30 x 2 (3 x 9er-Bohrung)

Bestellnummer: XE0.P020.060003

lieferbar mit Eckradius 3 oder 5



75 x 30 x 2 (4 x 9er-Bohrung)

Bestellnummer: XE0.P020.060004

lieferbar mit Eckradius 3 oder 5

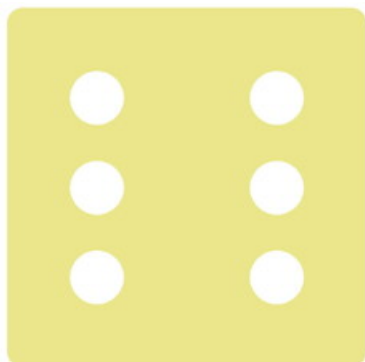
Technische Änderungen, die dem Fortschritt dienen, behalten wir uns vor.

© by WMA Schmidt & Bittner GmbH, Baumwaide 23, D-74360 Illfeld-Auenstein, Tel. +49 7062 9066-0, Fax +49 7062 9066-20
info@wma-sb.de oder wma-sb@t-online.de, <http://www.wma-sb.de>



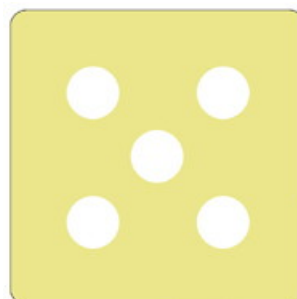
Isolier- und Schutzteile

Stand: 01.2011



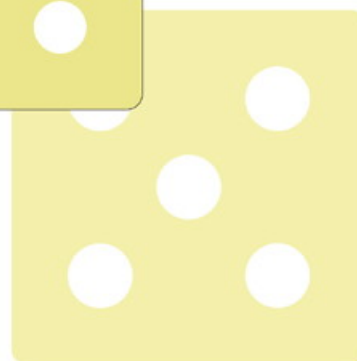
60 x 60 x 2 (6 x 9er-Bohrung)

Bestellnummer: XE0.P020.060006



50 x 50 x 2 (5 x 9er-Bohrung)

Bestellnummer: XE0.P020.050005



60 x 60 x 2 (5 x 11er-Bohrung)

Bestellnummer: XE0.P020.060005

Technische Änderungen, die dem Fortschritt dienen, behalten wir uns vor.

© by WMA Schmidt & Bittner GmbH, Baumwaide 23, D-74360 Illfeld-Auenstein, Tel. +49 7062 9066-0, Fax +49 7062 9066-20
info@wma-sb.de oder wma-sb@t-online.de, <http://www.wma-sb.de>

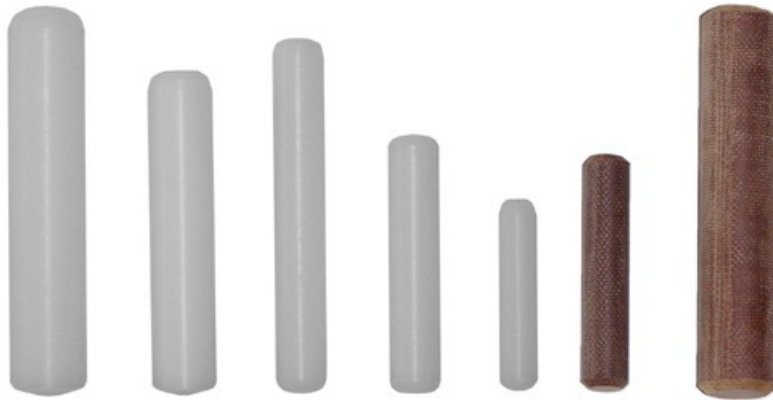
Isolier+Schutzteile-5



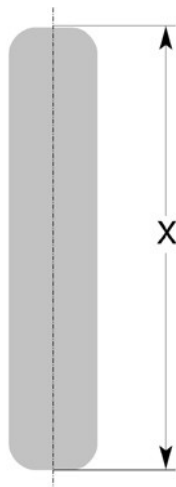
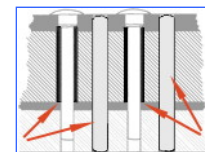
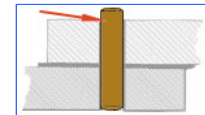
Isolier- und Schutzteile

Stand: 01.2011

Isolierstifte und -hülsen



Anwendungsbeispiele:



Hartgewebe

Ø	X	Bestellnummer
6	30	XE0.S06.300.H00
10	50	XE0.S10.300.H00

Kunststoff

Ø	X	Bestellnummer
6	30	XE0.S06.300.K00
	40	XE0.S06.400.K00
	50	XE0.S06.400.K00
	60	XE0.S06.600.K00
8	20	XE0.S08.200.K00
	28	XE0.S08.280.K00
	30	XE0.S08.300.K00
	32	XE0.S08.320.K00
	40	XE0.S08.400.K00
	55	XE0.S08.550.K00
10	50	XE0.S10.500.K00
12	60	XE0.S12.600.K00

Auf Bestellung sind auch andere Abmessungen lieferbar!

Technische Änderungen, die dem Fortschritt dienen, behalten wir uns vor.

© by WMA Schmidt & Bittner GmbH, Baumwaide 23, D-74360 Illfeld-Auenstein, Tel. +49 7062 9066-0, Fax +49 7062 9066-20
info@wma-sb.de oder wma-sb@t-online.de, <http://www.wma-sb.de>

Isolier+Schutzteile-6



Isolier- und Schutzteile

Stand: 01.2011



Material: Hgw 2375.4 (X) oder Hgw 2085 (Y)

Außen-Ø	Innen-Ø	Bestellnummer
7,9	5,9	XE0.H07.059000
8	5,5	XE0.H08.055000
8	5,9	XE0.H08.059000
8	6,0	XE0.H08.060000
8	6,3	XE0.H08.063000
9	7,0	XE0.H09.070000
10	7,9	XE0.H10.079000
10	8,0	XE0.H10.080000
10	8,3	XE0.H10.083000
10	8,5	XE0.H10.085000
12	7,9	XE0.H12.079000
12	9,5	XE0.H12.095000
12	10,0	XE0.H12.100000
14	12,0	XE0.H14.120000
16	14,0	XE0.H16.140000
25	19,0	XE0.H25.190000
25	22,0	XE0.H25.220000

Die letzten drei Stellen der Bestellnummer sind für die gewünschte Länge freigehalten.

(Beispiel: 50,0 cm = 500 mm = 500 - XE0.H25.220**500**).

Die Materialbezeichnung (X oder Y) wird an die Bestellnummer angehängt.

Beliebige Längen bis 1 m sind möglich!

Technische Änderungen, die dem Fortschritt dienen, behalten wir uns vor.

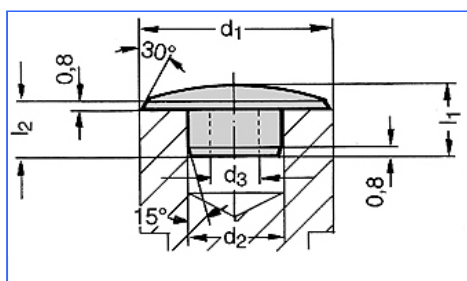
© by WMA Schmidt & Bittner GmbH, Baumwaide 23, D-74360 Illfeld-Auenstein, Tel. +49 7062 9066-0, Fax +49 7062 9066-20
info@wma-sb.de oder wma-sb@t-online.de, <http://www.wma-sb.de>

Isolier+Schutzteile-7



Isolier- und Schutzteile

Stand: 01.2011

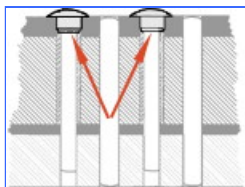


Schutzkappen für Zylinderschrauben mit Innensechskant

Werkstoff: Kunststoff, Härte 90 Shore.
Oberfläche: glatt, Farbe grau (RAL 7031)

Nenngr.sw	für DIN 912	d1	d2-0,1	d3	l1	l2	Bestellnummer
3	M 4	7	3	--	2,4	1,2	XE0.A04.000
4	M 5	9	4	--	2,8	1,5	XE0.A05.000
5	M 6	10	5	2,5	3,3	1,8	XE0.A06.000
6	M 8	13	6	3,0	4,1	2,3	XE0.A08.000
8	M 10	16	8	4,0	4,9	2,9	XE0.A10.000
10	M 12	18	10	5,5	5,7	3,5	XE0.A12.000

Anwendungsbeispiel:



Technische Änderungen, die dem Fortschritt dienen, behalten wir uns vor.

© by WMA Schmidt & Bittner GmbH, Baumwaide 23, D-74360 Illfeld-Auenstein, Tel. +49 7062 9066-0, Fax +49 7062 9066-20
info@wma-sb.de oder wma-sb@t-online.de, <http://www.wma-sb.de>