



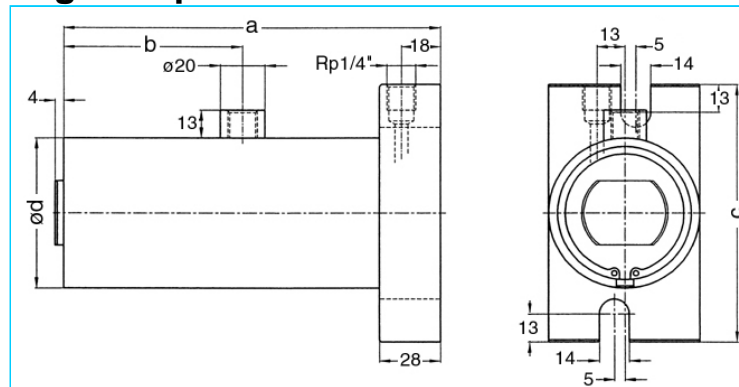
# Schweißzylinder

mit Bodenplatte

Stand: 01.2011

einseitiger Luftanschluss,  
zweistufig beaufschlagt

ungedämpft



Nenngröße 038

| Hub | a   | b   | c  | d  | Kraft* | Bestellnummer        |
|-----|-----|-----|----|----|--------|----------------------|
| 36  | 173 | 82  | 98 | 48 | 0,2 kN | 101.110.121.038.036. |
| 50  | 201 | 96  | 98 | 48 | 0,2 kN | 101.110.121.038.050. |
| 65  | 231 | 111 | 98 | 48 | 0,2 kN | 101.110.121.038.065. |
| 80  | 261 | 126 | 98 | 48 | 0,2 kN | 101.110.121.038.080. |
| 100 | 301 | 146 | 98 | 48 | 0,2 kN | 101.110.121.038.100. |
| 130 | 361 | 176 | 98 | 48 | 0,2 kN | 101.110.121.038.130. |
| 150 | 401 | 196 | 98 | 48 | 0,2 kN | 101.110.121.038.150. |

\* bei 1 bar Druck

Nenngröße 044

| Hub | a   | b   | c   | d  | Kraft*  | Bestellnummer        |
|-----|-----|-----|-----|----|---------|----------------------|
| 36  | 173 | 82  | 105 | 55 | 0,28 kN | 101.110.121.044.036. |
| 50  | 201 | 96  | 105 | 55 | 0,28 kN | 101.110.121.044.050. |
| 65  | 231 | 111 | 105 | 55 | 0,28 kN | 101.110.121.044.065. |
| 80  | 261 | 126 | 105 | 55 | 0,28 kN | 101.110.121.044.080. |
| 100 | 301 | 146 | 105 | 55 | 0,28 kN | 101.110.121.044.100. |
| 130 | 361 | 176 | 105 | 55 | 0,28 kN | 101.110.121.044.130. |
| 150 | 401 | 196 | 105 | 55 | 0,28 kN | 101.110.121.044.150. |

\* bei 1 bar Druck

Nenngröße 058

| Hub | a   | b   | c   | d  | Kraft* | Bestellnummer        |
|-----|-----|-----|-----|----|--------|----------------------|
| 36  | 173 | 82  | 120 | 70 | 0,5 kN | 101.110.121.058.036. |
| 50  | 201 | 96  | 120 | 70 | 0,5 kN | 101.110.121.058.050. |
| 65  | 231 | 111 | 120 | 70 | 0,5 kN | 101.110.121.058.065. |
| 80  | 261 | 126 | 120 | 70 | 0,5 kN | 101.110.121.058.080. |
| 100 | 301 | 146 | 120 | 70 | 0,5 kN | 101.110.121.058.100. |
| 130 | 361 | 176 | 120 | 70 | 0,5 kN | 101.110.121.058.130. |
| 150 | 401 | 196 | 120 | 70 | 0,5 kN | 101.110.121.058.150. |

\* bei 1 bar Druck

Bestellnummer ergänzen:

Beispiel: 101.110.121.058.050.??? **Nr. Kraftanschluss (S.6).?? Nr. Kolbenstange (S.7)!**

Technische Änderungen, die dem Fortschritt dienen, behalten wir uns vor.

© by WMA Schmidt & Bittner GmbH, Baumwaide 23, D-74360 Illfeld-Auenstein, Tel. +49 7062 9066-0, Fax +49 7062 9066-20

info@wma-sb.de oder wma-sb@t-online.de, <http://www.wma-sb.de>

Zylinder-Bodenplatte-1



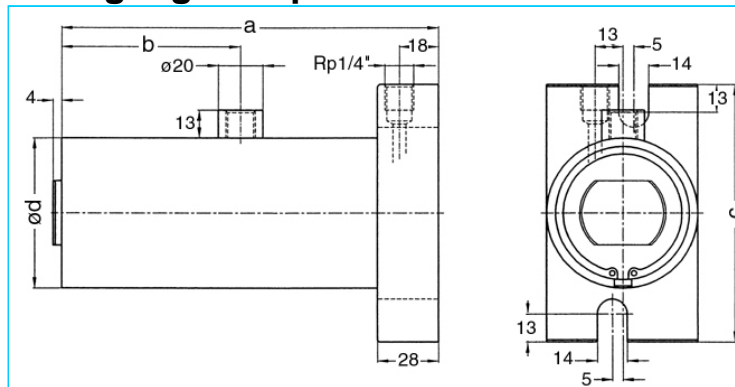
# Schweißzylinder

mit Bodenplatte

Stand: 01.2011

einseitiger Luftanschluss,  
zweistufig beaufschlagt

endlagengedämpft



## Nenngröße 044

| Hub | a   | b   | c   | d  | Kraft*  | Bestellnummer        |
|-----|-----|-----|-----|----|---------|----------------------|
| 36  | 201 | 96  | 105 | 55 | 0,28 kN | 101.110.122.044.036. |
| 50  | 231 | 111 | 105 | 55 | 0,28 kN | 101.110.122.044.050. |
| 65  | 261 | 126 | 105 | 55 | 0,28 kN | 101.110.122.044.065. |
| 80  | 301 | 146 | 105 | 55 | 0,28 kN | 101.110.122.044.080. |
| 100 | 361 | 176 | 105 | 55 | 0,28 kN | 101.110.122.044.100. |
| 130 | 401 | 196 | 105 | 55 | 0,28 kN | 101.110.122.044.130. |

\* bei 1 bar Druck

## Nenngröße 058

| Hub | a   | b   | c   | d  | Kraft* | Bestellnummer        |
|-----|-----|-----|-----|----|--------|----------------------|
| 36  | 201 | 96  | 120 | 70 | 0,5 kN | 101.110.122.058.036. |
| 50  | 231 | 111 | 120 | 70 | 0,5 kN | 101.110.122.058.050. |
| 65  | 261 | 126 | 120 | 70 | 0,5 kN | 101.110.122.058.065. |
| 80  | 301 | 146 | 120 | 70 | 0,5 kN | 101.110.122.058.080. |
| 100 | 361 | 176 | 120 | 70 | 0,5 kN | 101.110.122.058.100. |
| 130 | 401 | 196 | 120 | 70 | 0,5 kN | 101.110.122.058.130. |

\* bei 1 bar Druck

Bestellnummer ergänzen:

Beispiel: 101.110.122.044.050.??? **Nr. Kraftanschluss (S.6)?? Nr. Kolbenstange (S.7)!**

Technische Änderungen, die dem Fortschritt dienen, behalten wir uns vor.

© by WMA Schmidt & Bittner GmbH, Baumwaide 23, D-74360 Illfeld-Auenstein, Tel. +49 7062 9066-0, Fax +49 7062 9066-20

info@wma-sb.de oder wma-sb@t-online.de, <http://www.wma-sb.de>

Zylinder-Bodenplatte-2



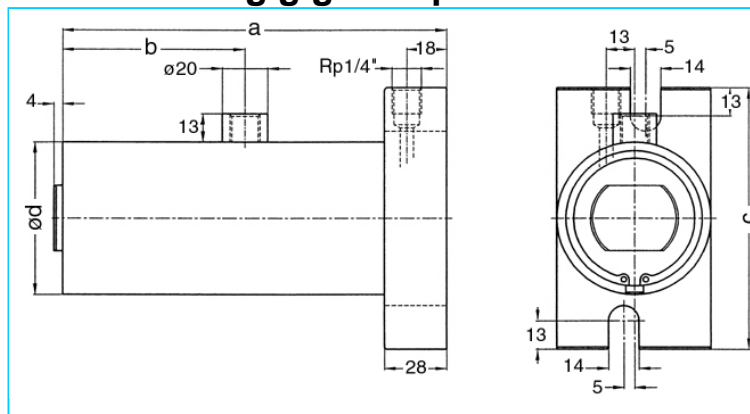
# Schweißzylinder

mit Bodenplatte

Stand: 01.2011

einseitiger Luftanschluss,  
zweistufig beaufschlagt

Hub unabhängig gedämpft



## Nenngröße 044

| Hub | a   | b   | c   | d  | Kraft*  | Bestellnummer        |
|-----|-----|-----|-----|----|---------|----------------------|
| 36  | 173 | 82  | 105 | 55 | 0,28 kN | 101.110.123.044.036. |
| 50  | 201 | 96  | 105 | 55 | 0,28 kN | 101.110.123.044.050. |
| 65  | 231 | 111 | 105 | 55 | 0,28 kN | 101.110.123.044.065. |
| 80  | 261 | 126 | 105 | 55 | 0,28 kN | 101.110.123.044.080. |
| 100 | 301 | 146 | 105 | 55 | 0,28 kN | 101.110.123.044.100. |
| 130 | 361 | 176 | 105 | 55 | 0,28 kN | 101.110.123.044.130. |
| 150 | 401 | 196 | 105 | 55 | 0,28 kN | 101.110.123.044.150. |

\* bei 1 bar Druck

## Nenngröße 058

| Hub | a   | b   | c   | d  | Kraft* | Bestellnummer        |
|-----|-----|-----|-----|----|--------|----------------------|
| 36  | 173 | 82  | 120 | 70 | 0,5 kN | 101.110.123.058.036. |
| 50  | 201 | 96  | 120 | 70 | 0,5 kN | 101.110.123.058.050. |
| 65  | 231 | 111 | 120 | 70 | 0,5 kN | 101.110.123.058.065. |
| 80  | 261 | 126 | 120 | 70 | 0,5 kN | 101.110.123.058.080. |
| 100 | 301 | 146 | 120 | 70 | 0,5 kN | 101.110.123.058.100. |
| 130 | 361 | 176 | 120 | 70 | 0,5 kN | 101.110.123.058.130. |
| 150 | 401 | 196 | 120 | 70 | 0,5 kN | 101.110.123.058.150. |

\* bei 1 bar Druck

Bestellnummer ergänzen:

Beispiel: 101.110.123.044.050.??? **Nr. Kraftanschluss (S.6)?? Nr. Kolbenstange (S.7)!**

Technische Änderungen, die dem Fortschritt dienen, behalten wir uns vor.

© by WMA Schmidt & Bittner GmbH, Baumwaide 23, D-74360 Illfeld-Auenstein, Tel. +49 7062 9066-0, Fax +49 7062 9066-20

info@wma-sb.de oder wma-sb@t-online.de, <http://www.wma-sb.de>

Zylinder-Bodenplatte-3



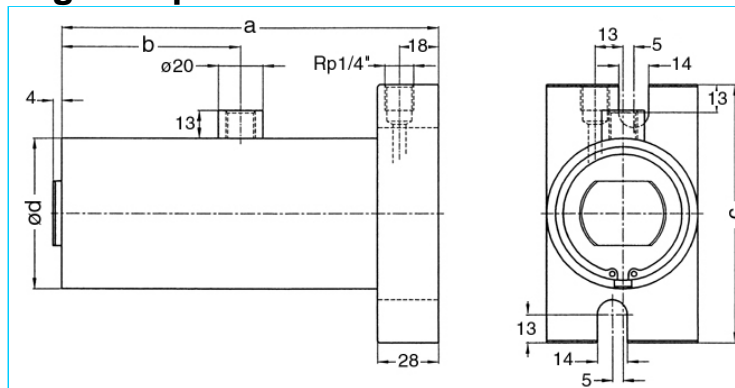
# Schweißzylinder

mit Bodenplatte

Stand: 01.2011

einseitiger Luftanschluss,  
dreistufig beaufschlagt

ungedämpft



## Nenngröße 038

| Hub | a   | b   | c  | d  | Kraft*  | Bestellnummer        |
|-----|-----|-----|----|----|---------|----------------------|
| 36  | 232 | 141 | 98 | 48 | 0,28 kN | 101.110.131.038.036. |
| 50  | 274 | 169 | 98 | 48 | 0,28 kN | 101.110.131.038.050. |
| 65  | 319 | 199 | 98 | 48 | 0,28 kN | 101.110.131.038.065. |
| 80  | 364 | 229 | 98 | 48 | 0,28 kN | 101.110.131.038.080. |
| 100 | 424 | 269 | 98 | 48 | 0,28 kN | 101.110.131.038.100. |
| 130 | 514 | 329 | 98 | 48 | 0,28 kN | 101.110.131.038.130. |
| 150 | 574 | 369 | 98 | 48 | 0,28 kN | 101.110.131.038.150. |

\* bei 1 bar Druck

## Nenngröße 044

| Hub | a   | b   | c   | d  | Kraft*  | Bestellnummer        |
|-----|-----|-----|-----|----|---------|----------------------|
| 36  | 232 | 141 | 105 | 55 | 0,39 kN | 101.110.131.044.036. |
| 50  | 274 | 169 | 105 | 55 | 0,39 kN | 101.110.131.044.050. |
| 65  | 319 | 199 | 105 | 55 | 0,39 kN | 101.110.131.044.065. |
| 80  | 364 | 229 | 105 | 55 | 0,39 kN | 101.110.131.044.080. |
| 100 | 424 | 269 | 105 | 55 | 0,39 kN | 101.110.131.044.100. |
| 130 | 514 | 329 | 105 | 55 | 0,39 kN | 101.110.131.044.130. |
| 150 | 574 | 369 | 105 | 55 | 0,39 kN | 101.110.131.044.150. |

\* bei 1 bar Druck

## Nenngröße 058

| Hub | a   | b   | c   | d  | Kraft*  | Bestellnummer        |
|-----|-----|-----|-----|----|---------|----------------------|
| 36  | 232 | 141 | 120 | 70 | 0,72 kN | 101.110.131.058.036. |
| 50  | 274 | 169 | 120 | 70 | 0,72 kN | 101.110.131.058.050. |
| 65  | 319 | 199 | 120 | 70 | 0,72 kN | 101.110.131.058.065. |
| 80  | 364 | 229 | 120 | 70 | 0,72 kN | 101.110.131.058.080. |
| 100 | 424 | 269 | 120 | 70 | 0,72 kN | 101.110.131.058.100. |
| 130 | 514 | 329 | 120 | 70 | 0,72 kN | 101.110.131.058.130. |
| 150 | 574 | 369 | 120 | 70 | 0,72 kN | 101.110.131.058.150. |

\* bei 1 bar Druck

Bestellnummer ergänzen:

Beispiel: 101.110.131.038.050.??? **Nr. Kraftanschluss (S.6).?? Nr. Kolbenstange (S.7)!**

Technische Änderungen, die dem Fortschritt dienen, behalten wir uns vor.

© by WMA Schmidt & Bittner GmbH, Baumwaide 23, D-74360 Illfeld-Auenstein, Tel. +49 7062 9066-0, Fax +49 7062 9066-20

info@wma-sb.de oder wma-sb@t-online.de, <http://www.wma-sb.de>

Zylinder-Bodenplatte-4



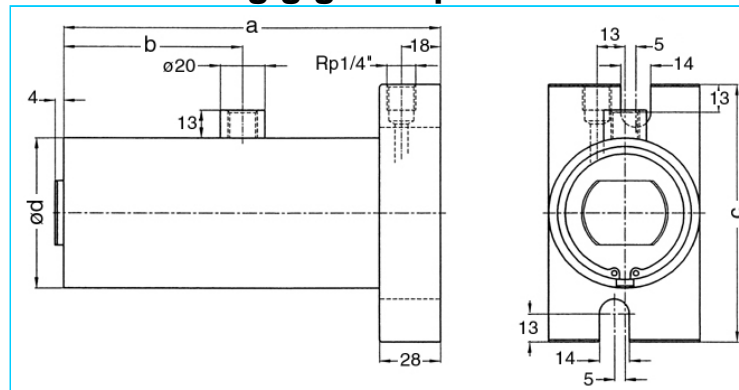
# Schweißzylinder

mit Bodenplatte

Stand: 01.2011

einseitiger Luftanschluss,  
dreistufig beaufschlagt

Hub unabhängig gedämpft



## Nenngröße 044

| Hub | a   | b   | c   | d  | Kraft*  | Bestellnummer        |
|-----|-----|-----|-----|----|---------|----------------------|
| 36  | 232 | 141 | 105 | 55 | 0,39 kN | 101.110.132.044.036. |
| 50  | 274 | 169 | 105 | 55 | 0,39 kN | 101.110.132.044.050. |
| 65  | 319 | 199 | 105 | 55 | 0,39 kN | 101.110.132.044.065. |
| 80  | 364 | 229 | 105 | 55 | 0,39 kN | 101.110.132.044.080. |
| 100 | 424 | 269 | 105 | 55 | 0,39 kN | 101.110.132.044.100. |
| 130 | 514 | 329 | 105 | 55 | 0,39 kN | 101.110.132.044.130. |
| 150 | 574 | 369 | 105 | 55 | 0,39 kN | 101.110.132.044.150. |

\* bei 1 bar Druck

## Nenngröße 058

| Hub | a   | b   | c   | d  | Kraft*  | Bestellnummer        |
|-----|-----|-----|-----|----|---------|----------------------|
| 36  | 232 | 141 | 120 | 70 | 0,72 kN | 101.110.132.058.036. |
| 50  | 274 | 169 | 120 | 70 | 0,72 kN | 101.110.132.058.050. |
| 65  | 319 | 199 | 120 | 70 | 0,72 kN | 101.110.132.058.065. |
| 80  | 364 | 229 | 120 | 70 | 0,72 kN | 101.110.132.058.080. |
| 100 | 424 | 269 | 120 | 70 | 0,72 kN | 101.110.132.058.100. |
| 130 | 514 | 329 | 120 | 70 | 0,72 kN | 101.110.132.058.130. |
| 150 | 574 | 369 | 120 | 70 | 0,72 kN | 101.110.132.058.150. |

\* bei 1 bar Druck

Bestellnummer ergänzen:

Beispiel: 101.110.132.058.050.??? **Nr. Kraftanschluss (S.6)?? Nr. Kolbenstange (S.7)!**

Technische Änderungen, die dem Fortschritt dienen, behalten wir uns vor.

© by WMA Schmidt & Bittner GmbH, Baumwaide 23, D-74360 Illfeld-Auenstein, Tel. +49 7062 9066-0, Fax +49 7062 9066-20

info@wma-sb.de oder wma-sb@t-online.de, <http://www.wma-sb.de>

Zylinder-Bodenplatte-5



# Schweißzylinder

mit Bodenplatte

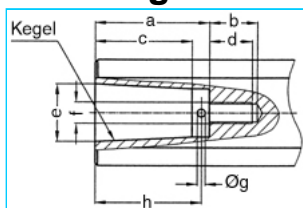
Stand: 01.2011

## Kraftanschlüsse

Nummer (mit Punkt) des gewünschten Kraftanschlusses direkt an die Bestellnummer des Zylinders anfügen, und mit der Nummer der ausgewählten Kolbenstange die Gesamt-Bestellnummer ergänzen

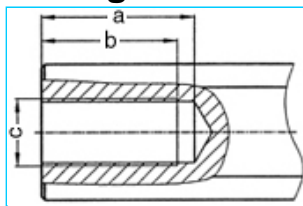
**Beispiel: 101.110.132.058.050.103.?? Nr. Kolbenstange (S.7)**

### Innenkegel



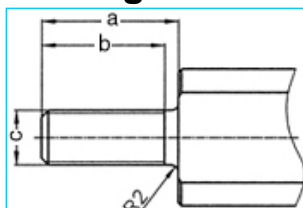
| a  | b  | c    | d  | e      | Kegel | f  | g | h  | Nr.         |
|----|----|------|----|--------|-------|----|---|----|-------------|
| 33 | 18 | 27,0 | 16 | 17,780 | MK2   | M8 | 3 | 30 | <b>101.</b> |
| 42 | 18 | 35,5 | 16 | 21,806 | MK3   | M8 | 3 | 39 | <b>102.</b> |
| 42 | 18 | 35,5 | 16 | 21,750 | 1:10  | M8 | 3 | 39 | <b>103.</b> |

### Innengewinde



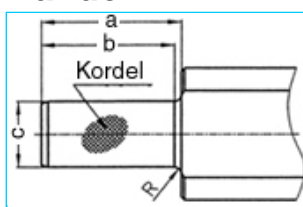
| a  | b  | c         | Nr.         |
|----|----|-----------|-------------|
| 45 | 40 | M20 x 1,5 | <b>201.</b> |
| 62 | 58 | M20 x 1,5 | <b>202.</b> |

### Außengewinde



| a  | b  | c         | Nr.         |
|----|----|-----------|-------------|
| 40 | 36 | M16 x 1,5 | <b>301.</b> |
| 40 | 36 | M20 x 1,5 | <b>302.</b> |
| 40 | 36 | M24 x 1,5 | <b>303.</b> |

### Rändel



| a  | b  | c    | Kordel         | R | Nr.         |
|----|----|------|----------------|---|-------------|
| 42 | 40 | 2017 | 1 x 0,2 DIN 82 | 2 | <b>401.</b> |
| 42 | 42 | 2517 | 1 x 0,2 DIN 82 | - | <b>402.</b> |

Technische Änderungen, die dem Fortschritt dienen, behalten wir uns vor.

© by WMA Schmidt & Bittner GmbH, Baumwaide 23, D-74360 Illfeld-Auenstein, Tel. +49 7062 9066-0, Fax +49 7062 9066-20

info@wma-sb.de oder wma-sb@t-online.de, <http://www.wma-sb.de>

Zylinder-Bodenplatte-6



# Schweißzylinder

mit Bodenplatte

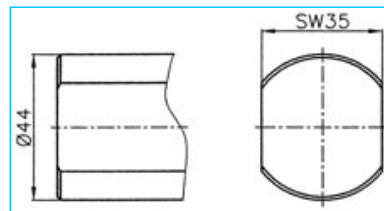
Stand: 01.2011

**Kolbenstangen**  
abgeflacht und verdrehgesichert

Bestellnummer mit der Nummer der ausgewählten Kolbenstange vollenden.

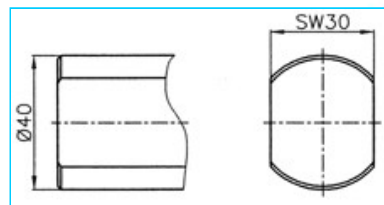
**Beispiel: 101.110.132.058.050.103.03**

**Für Kolbendurchmesser**  
**70, 80, 90**

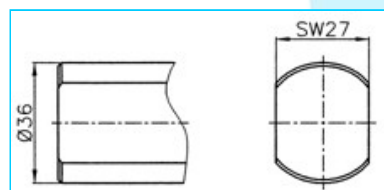


**Nr. 00**

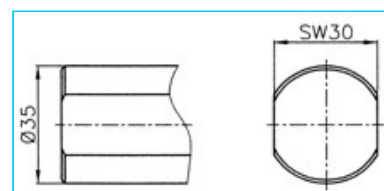
**Für Kolbendurchmesser**  
**38, 44, 58**



**Nr. 01**



**Nr. 02**



**Nr. 03**

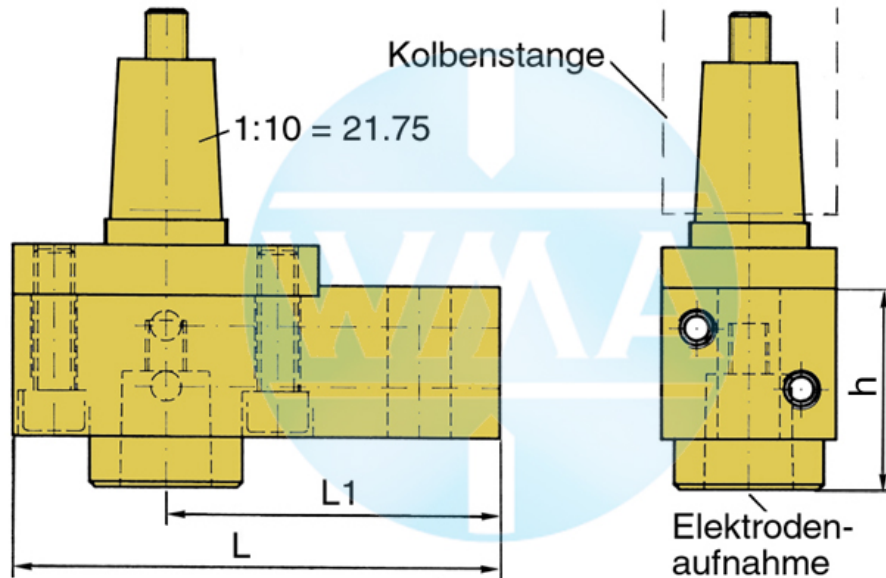
*Technische Änderungen, die dem Fortschritt dienen, behalten wir uns vor.*

© by WMA Schmidt & Bittner GmbH, Baumwaide 23, D-74360 Ilfeld-Auenstein, Tel. +49 7062 9066-0, Fax +49 7062 9066-20

info@wma-sb.de oder wma-sb@t-online.de, <http://www.wma-sb.de>

**Zylinder-Bodenplatte-7**

### Elektrodenhalter für Schweißzylinder, nach Norm



| Kolben Ø | L | L1  | Wasseranschluss |                    |
|----------|---|-----|-----------------|--------------------|
| 38       |   | 95  | 65              | beidseitig möglich |
| 44       |   | 95  | 65              | beidseitig möglich |
| 58       |   | 110 | 80              | beidseitig möglich |
| 70       |   | 110 | 80              | beidseitig möglich |
| 80       |   | 120 | 90              | beidseitig möglich |
| 90       |   | 120 | 90              | beidseitig möglich |

### Lieferbare Kegel für die Elektrodenaufnahme

| Kegel  | Ø d    | h  |
|--------|--------|----|
| 1 : 10 | 9,8    | 39 |
| 1 : 10 | 12,0   | 39 |
| 1 : 10 | 12,7   | 39 |
| 1 : 10 | 15,5   | 39 |
| 1 : 10 | 15,75  | 39 |
| 1 : 10 | 17,75  | 50 |
| 1 : 10 | 19,0   | 50 |
| MK 1   | 12,065 | 39 |
| MK 2   | 17,781 | 50 |

Weitere Kegel-Varianten sind möglich!

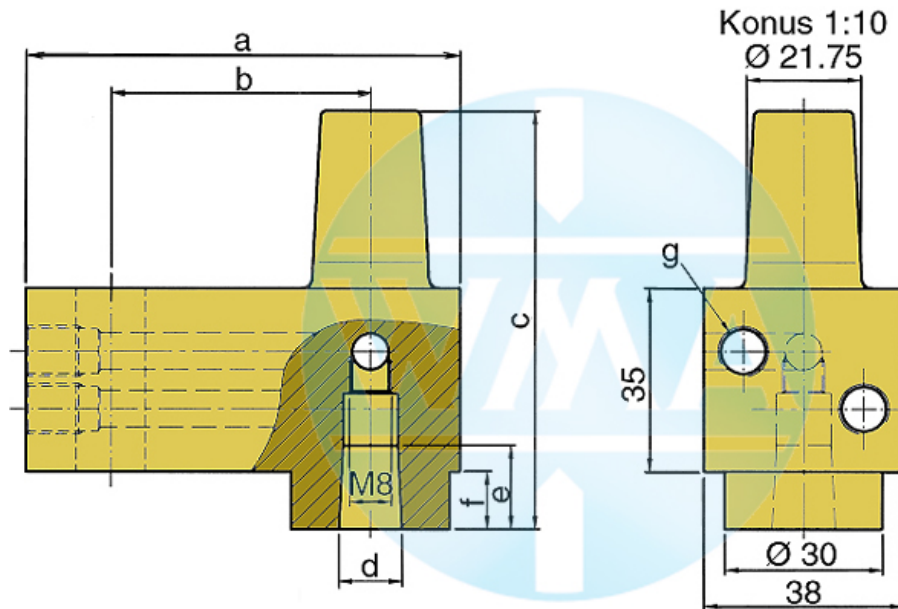


# Schweißzylinder

mit Bodenplatte

Stand: 01.2011

## Elektrodenhalter



Dieser Elektrodenhalter wird hauptsächlich in Schweißmaschinen mit variablen und schnellwechselbaren Elektrodenhäuten eingesetzt.

| a   | b  | c  | d          | e  | f  | g  | Bestellnummer       |               |
|-----|----|----|------------|----|----|----|---------------------|---------------|
| 82  | 49 | 80 | 1:10=12,00 | 16 | 16 | 11 | M10 x 1 oder R 1/8" | L60051080-000 |
| 82  | 49 | 80 | MK1        | 16 | 16 | 11 | M10 x 1 oder R 1/8" | L60091080-000 |
| 82  | 49 | 80 | 1:10=15,75 | 20 | 20 | 11 | M10 x 1 oder R 1/8" | L60131080-001 |
| 82  | 49 | 80 | 1:10=18    | 20 | 20 | 11 | M10 x 1 oder R 1/8" | L60061080-000 |
| 82  | 49 | 80 | MK2        | 20 | 20 | 11 | M10 x 1 oder R 1/8" | L60101080-000 |
| 82  | 49 | 90 | 1:10=21,75 | 31 | 31 | 21 | M10 x 1 oder R 1/8" | L60221080-000 |
| 82  | 49 | 90 | MK3        | 31 | 31 | 21 | M10 x 1 oder R 1/8" | L60111080-000 |
| 97  | 64 | 90 | 1:10=21,75 | 31 | 31 | 21 | M10 x 1 oder R 1/8" | L60221090-000 |
| 97  | 64 | 90 | MK3        | 31 | 31 | 21 | M10 x 1 oder R 1/8" | L60111090-000 |
| 107 | 74 | 90 | 1:10=21,75 | 31 | 31 | 21 | M10 x 1 oder R 1/8" | L60221090-001 |
| 107 | 74 | 90 | MK3        | 31 | 31 | 21 | M10 x 1 oder R 1/8" | L60111090-001 |

Technische Änderungen, die dem Fortschritt dienen, behalten wir uns vor.

© by WMA Schmidt & Bittner GmbH, Baumwaide 23, D-74360 Illfeld-Auenstein, Tel. +49 7062 9066-0, Fax +49 7062 9066-20

info@wma-sb.de oder wma-sb@t-online.de, <http://www.wma-sb.de>

Zylinder-Bodenplatte-9