



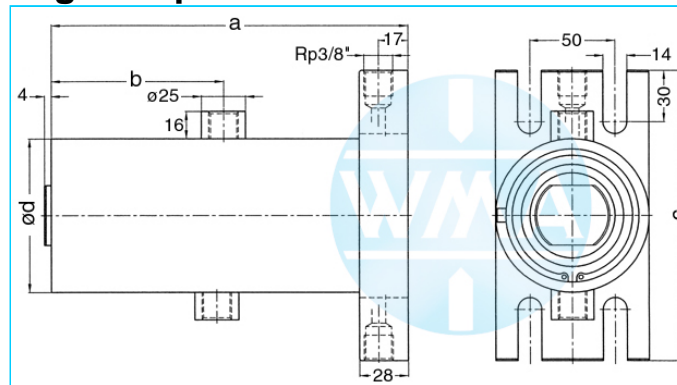
# Schweißzylinder

mit Bodenplatte

Stand: 01.2011

**zweiseitiger Luftanschluss,  
zweistufig beaufschlagt**

**ungedämpft**



**Nenngröße 070  
kurze Bauform!**

Hub	a	b	c	d	Kraft*	Bestellnummer
36	177	95	170	90	0,72 kN	101.113.121.070.036.
50	205	109	170	90	0,72 kN	101.113.121.070.050.
65	235	124	170	90	0,72 kN	101.113.121.070.065.
80	265	139	170	90	0,72 kN	101.113.121.070.080.
100	305	159	170	90	0,72 kN	101.113.121.070.100.
130	365	189	170	90	0,72 kN	101.113.121.070.130.
150	405	209	170	90	0,72 kN	101.113.121.070.150.

\* bei 1 bar Druck

**Bestellnummer ergänzen: Beispiel: 101.113.121.070.036.??? Nr. Kraftanschluss (S.8).??.**  
Nr. Kolbenstange (S.9), am Ende noch ein kleines k anhängen!

**Nenngröße 070**

Hub	a	b	c	d	Kraft*	Bestellnummer
36	206	99	170	90	0,72 kN	101.113.121.070.036.
50	234	113	170	90	0,72 kN	101.113.121.070.050.
65	264	128	170	90	0,72 kN	101.113.121.070.065.
80	294	143	170	90	0,72 kN	101.113.121.070.080.
100	334	163	170	90	0,72 kN	101.113.121.070.100.
130	394	193	170	90	0,72 kN	101.113.121.070.130.
150	434	213	170	90	0,72 kN	101.113.121.070.150.

\* bei 1 bar Druck

**Bestellnummer ergänzen:**

**Beispiel: 101.113.121.070.036.??? Nr. Kraftanschluss (S.8).?? Nr. Kolbenstange (S.9)**

Technische Änderungen, die dem Fortschritt dienen, behalten wir uns vor.

© by WMA Schmidt & Bittner GmbH, Baumwaide 23, D-74360 Illfeld-Auenstein, Tel. +49 7062 9066-0, Fax +49 7062 9066-20

info@wma-sb.de oder wma-sb@t-online.de, http://www.wma-sb.de

**Zylinder-Bodenplatte-1**



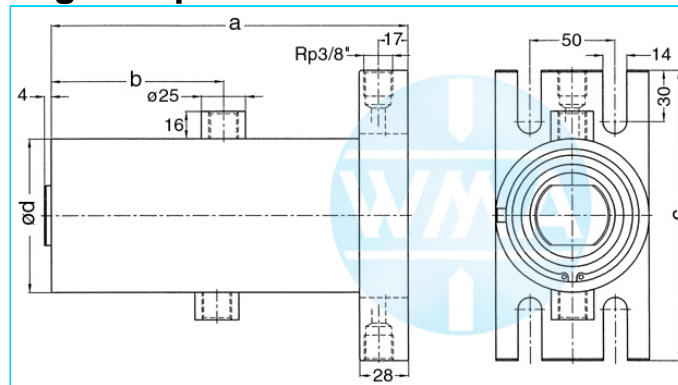
# Schweißzylinder

mit Bodenplatte

Stand: 01.2011

**zweiseitiger Luftanschluss,  
zweistufig beaufschlagt**

**ungedämpft**



**Nenngröße 080  
kurze Bauform!**

Hub	a	b	c	d	Kraft*	Bestellnummer
36	177	95	180	100	0,95 kN	101.113.121.080.036.
50	205	109	180	100	0,95 kN	101.113.121.080.050.
65	235	124	180	100	0,95 kN	101.113.121.080.065.
80	265	139	180	100	0,95 kN	101.113.121.080.080.
100	305	159	180	100	0,95 kN	101.113.121.080.100.
130	365	189	180	100	0,95 kN	101.113.121.080.130.
150	405	209	180	100	0,95 kN	101.113.121.080.150.

\* bei 1 bar Druck

**Bestellnummer ergänzen: Beispiel: 101.113.121.080.036.??? Nr. Kraftanschluss (S.8).??.**  
Nr. Kolbenstange (S.9), am Ende noch ein kleines k anhängen!

**Nenngröße 080**

Hub	a	b	c	d	Kraft*	Bestellnummer
36	206	99	180	100	0,95 kN	101.113.121.080.036.
50	234	113	180	100	0,95 kN	101.113.121.080.050.
65	264	128	180	100	0,95 kN	101.113.121.080.065.
80	294	143	180	100	0,95 kN	101.113.121.080.080.
100	334	163	180	100	0,95 kN	101.113.121.080.100.
130	394	193	180	100	0,95 kN	101.113.121.080.130.
150	434	213	180	100	0,95 kN	101.113.121.080.150.

\* bei 1 bar Druck

**Bestellnummer ergänzen:**

**Beispiel: 101.113.121.080.036.??? Nr. Kraftanschluss (S.8).?? Nr. Kolbenstange (S.9)**

Technische Änderungen, die dem Fortschritt dienen, behalten wir uns vor.

© by WMA Schmidt & Bittner GmbH, Baumwaide 23, D-74360 Illfeld-Auenstein, Tel. +49 7062 9066-0, Fax +49 7062 9066-20

info@wma-sb.de oder wma-sb@t-online.de, http://www.wma-sb.de

**Zylinder-Bodenplatte-2**



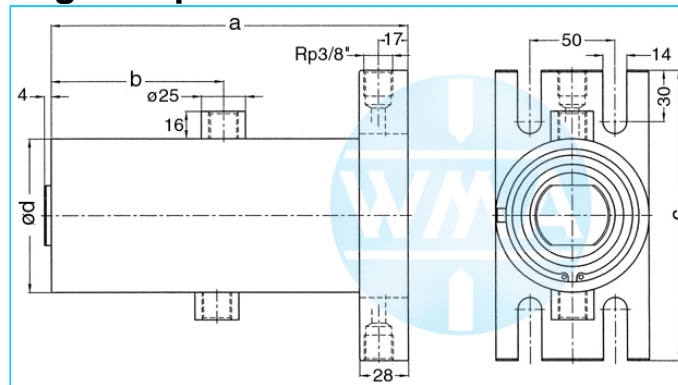
# Schweißzylinder

mit Bodenplatte

Stand: 01.2011

**zweiseitiger Luftanschluss,  
zweistufig beaufschlagt**

**ungedämpft**



**Nenngröße 090  
kurze Bauform!**

Hub	a	b	c	d	Kraft*	Bestellnummer
36	177	95	190	110	1,2 kN	101.113.121.090.036.
50	205	109	190	110	1,2 kN	101.113.121.090.050.
65	235	124	190	110	1,2 kN	101.113.121.090.065.
80	265	139	190	110	1,2 kN	101.113.121.090.080.
100	305	159	190	110	1,2 kN	101.113.121.090.100.
130	365	189	190	110	1,2 kN	101.113.121.090.130.
150	405	209	190	110	1,2 kN	101.113.121.090.150.

\* bei 1 bar Druck

**Bestellnummer ergänzen: Beispiel: 101.113.121.090.036.??? Nr. Kraftanschluss (S.8).??.**  
*Nr. Kolbenstange (S.9), am Ende noch ein kleines k anhängen!*

**Nenngröße 090**

Hub	a	b	c	d	Kraft*	Bestellnummer
36	206	99	190	110	1,2 kN	101.113.121.090.036.
50	234	113	190	110	1,2 kN	101.113.121.090.050.
65	264	128	190	110	1,2 kN	101.113.121.090.065.
80	294	143	190	110	1,2 kN	101.113.121.090.080.
100	334	163	190	110	1,2 kN	101.113.121.090.100.
130	394	193	190	110	1,2 kN	101.113.121.090.130.
150	434	213	190	110	1,2 kN	101.113.121.090.150.

\* bei 1 bar Druck

**Bestellnummer ergänzen:**

**Beispiel: 101.113.121.090.036.??? Nr. Kraftanschluss (S.8).?? Nr. Kolbenstange (S.9)**

Technische Änderungen, die dem Fortschritt dienen, behalten wir uns vor.

© by WMA Schmidt & Bittner GmbH, Baumwaide 23, D-74360 Illfeld-Auenstein, Tel. +49 7062 9066-0, Fax +49 7062 9066-20

info@wma-sb.de oder wma-sb@t-online.de, http://www.wma-sb.de

**Zylinder-Bodenplatte-3**



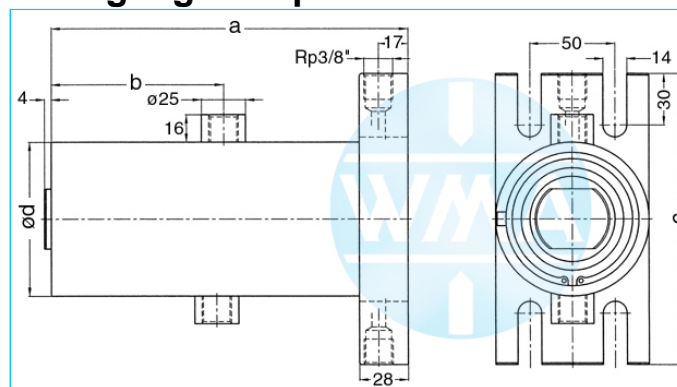
# Schweißzylinder

mit Bodenplatte

Stand: 01.2011

zweiseitiger Luftanschluss,  
zweistufig beaufschlagt

endlagengedämpft



## Nenngröße 070

Hub	a	b	c	d	Kraft*	Bestellnummer
36	234	113	170	90	0,72 kN	101.113.122.070.036.
50	264	128	170	90	0,72 kN	101.113.122.070.050.
65	294	143	170	90	0,72 kN	101.113.122.070.065.
80	334	163	170	90	0,72 kN	101.113.122.070.080.
100	394	193	170	90	0,72 kN	101.113.122.070.100.
130	434	213	170	90	0,72 kN	101.113.122.070.130.

\* bei 1 bar Druck

## Nenngröße 080

Hub	a	b	c	d	Kraft*	Bestellnummer
36	234	113	180	100	0,95 kN	101.113.122.080.036.
50	264	128	180	100	0,95 kN	101.113.122.080.050.
65	294	143	180	100	0,95 kN	101.113.122.080.065.
80	334	163	180	100	0,95 kN	101.113.122.080.080.
100	394	193	180	100	0,95 kN	101.113.122.080.100.
130	434	213	180	100	0,95 kN	101.113.122.080.130.

\* bei 1 bar Druck

## Nenngröße 090

Hub	a	b	c	d	Kraft*	Bestellnummer
36	234	113	190	110	1,2 kN	101.113.122.090.036.
50	264	128	190	110	1,2 kN	101.113.122.090.050.
65	294	143	190	110	1,2 kN	101.113.122.090.065.
80	334	163	190	110	1,2 kN	101.113.122.090.080.
100	394	193	190	110	1,2 kN	101.113.122.090.100.
130	434	213	190	110	1,2 kN	101.113.122.090.130.

\* bei 1 bar Druck

**Bestellnummer ergänzen:**

**Beispiel: 101.113.122.080.036.??? Nr. Kraftanschluss (S.8).?? Nr. Kolbenstange (S.9)**

Technische Änderungen, die dem Fortschritt dienen, behalten wir uns vor.

© by WMA Schmidt & Bittner GmbH, Baumwaide 23, D-74360 Illfeld-Auenstein, Tel. +49 7062 9066-0, Fax +49 7062 9066-20

info@wma-sb.de oder wma-sb@t-online.de, <http://www.wma-sb.de>

**Zylinder-Bodenplatte-4**



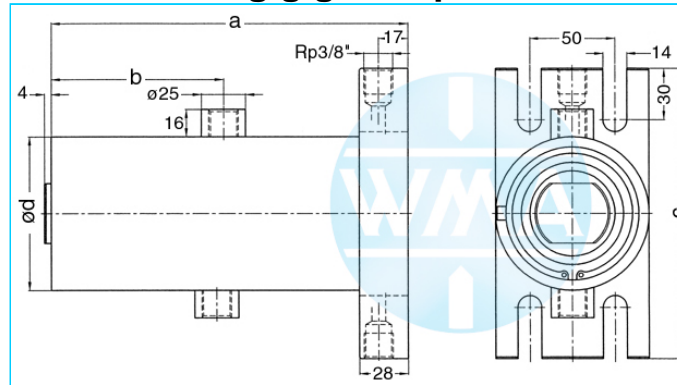
# Schweißzylinder

mit Bodenplatte

Stand: 01.2011

zweiseitiger Luftanschluss,  
zweistufig beaufschlagt

Hub unabhängig gedämpft



## Nenngröße 070

Hub	a	b	c	d	Kraft*	Bestellnummer
36	206	99	170	90	0,72 kN	101.113.123.070.036.
50	234	113	170	90	0,72 kN	101.113.123.070.050.
65	264	128	170	90	0,72 kN	101.113.123.070.065.
80	294	143	170	90	0,72 kN	101.113.123.070.080.
100	334	163	170	90	0,72 kN	101.113.123.070.100.
130	394	193	170	90	0,72 kN	101.113.123.070.130.
150	434	213	170	90	0,72 kN	101.113.123.070.150.

\* bei 1 bar Druck

## Nenngröße 080

Hub	a	b	c	d	Kraft*	Bestellnummer
36	206	99	180	100	0,95 kN	101.113.123.080.036.
50	234	113	180	100	0,95 kN	101.113.123.080.050.
65	264	128	180	100	0,95 kN	101.113.123.080.065.
80	294	143	180	100	0,95 kN	101.113.123.080.080.
100	334	163	180	100	0,95 kN	101.113.123.080.100.
130	394	193	180	100	0,95 kN	101.113.123.080.130.
150	434	213	180	100	0,95 kN	101.113.123.080.150.

\* bei 1 bar Druck

## Nenngröße 090

Hub	a	b	c	d	Kraft*	Bestellnummer
36	206	99	190	110	1,2 kN	101.113.123.090.036.
50	234	113	190	110	1,2 kN	101.113.123.090.050.
65	264	128	190	110	1,2 kN	101.113.123.090.065.
80	294	143	190	110	1,2 kN	101.113.123.090.080.
100	334	163	190	110	1,2 kN	101.113.123.090.100.
130	394	193	190	110	1,2 kN	101.113.123.090.130.
150	434	213	190	110	1,2 kN	101.113.123.090.150.

\* bei 1 bar Druck

**Bestellnummer ergänzen:**

**Beispiel: 101.113.123.080.036.???** Nr. Kraftanschluss (S.8)?? Nr. Kolbenstange (S.9)

Technische Änderungen, die dem Fortschritt dienen, behalten wir uns vor.

© by WMA Schmidt & Bittner GmbH, Baumwaide 23, D-74360 Illfeld-Auenstein, Tel. +49 7062 9066-0, Fax +49 7062 9066-20

info@wma-sb.de oder wma-sb@t-online.de, <http://www.wma-sb.de>

**Zylinder-Bodenplatte-5**



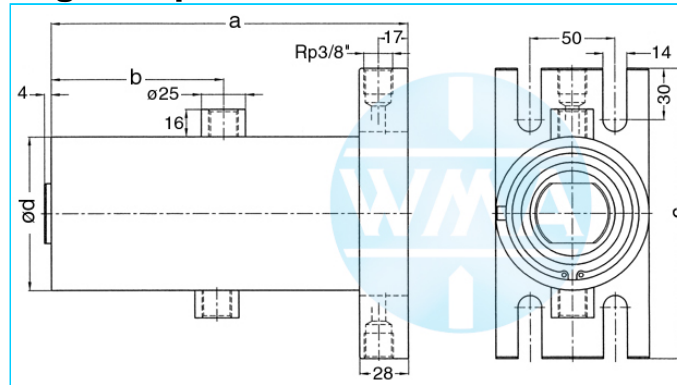
# Schweißzylinder

mit Bodenplatte

Stand: 01.2011

zweiseitiger Luftanschluss,  
dreistufig beaufschlagt

ungedämpft



Nenngröße 070

Hub	a	b	c	d	Kraft*	Bestellnummer
36	276	169	170	90	1,04 kN	101.113.131.070.036.
50	318	197	170	90	1,04 kN	101.113.131.070.050.
65	363	227	170	90	1,04 kN	101.113.131.070.065.
80	408	257	170	90	1,04 kN	101.113.131.070.080.
100	468	297	170	90	1,04 kN	101.113.131.070.100.
130	558	357	170	90	1,04 kN	101.113.131.070.130.
150	618	397	170	90	1,04 kN	101.113.131.070.150.

\* bei 1 bar Druck

Nenngröße 080

Hub	a	b	c	d	Kraft*	Bestellnummer
36	276	169	180	100	1,4 kN	101.113.131.080.036.
50	318	197	180	100	1,4 kN	101.113.131.080.050.
65	363	227	180	100	1,4 kN	101.113.131.080.065.
80	408	257	180	100	1,4 kN	101.113.131.080.080.
100	468	297	180	100	1,4 kN	101.113.131.080.100.
130	558	357	180	100	1,4 kN	101.113.131.080.130.
150	618	397	180	100	1,4 kN	101.113.131.080.150.

\* bei 1 bar Druck

Nenngröße 090

Hub	a	b	c	d	Kraft*	Bestellnummer
36	276	169	190	110	1,8 kN	101.113.131.090.036.
50	318	197	190	110	1,8 kN	101.113.131.090.050.
65	363	227	190	110	1,8 kN	101.113.131.090.065.
80	408	257	190	110	1,8 kN	101.113.131.090.080.
100	468	297	190	110	1,8 kN	101.113.131.090.100.
130	558	357	190	110	1,8 kN	101.113.131.090.130.
150	618	397	190	110	1,8 kN	101.113.131.090.150.

\* bei 1 bar Druck

**Bestellnummer ergänzen:**

**Beispiel: 101.113.131.080.036.??? Nr. Kraftanschluss (S.8).?? Nr. Kolbenstange (S.9)**

Technische Änderungen, die dem Fortschritt dienen, behalten wir uns vor.

© by WMA Schmidt & Bittner GmbH, Baumwaide 23, D-74360 Illfeld-Auenstein, Tel. +49 7062 9066-0, Fax +49 7062 9066-20

info@wma-sb.de oder wma-sb@t-online.de, <http://www.wma-sb.de>

**Zylinder-Bodenplatte-6**



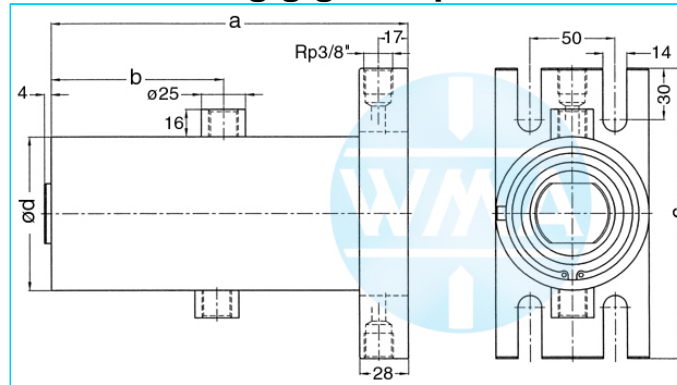
# Schweißzylinder

mit Bodenplatte

Stand: 01.2011

zweiseitiger Luftanschluss,  
dreistufig beaufschlagt

Hub unabhängig gedämpft



Nenngröße 070

Hub	a	b	c	d	Kraft*	Bestellnummer
36	276	169	170	90	1,04 kN	101.113.132.070.036.
50	318	197	170	90	1,04 kN	101.113.132.070.050.
65	363	227	170	90	1,04 kN	101.113.132.070.065.
80	408	257	170	90	1,04 kN	101.113.132.070.080.
100	468	297	170	90	1,04 kN	101.113.132.070.100.
130	558	357	170	90	1,04 kN	101.113.132.070.130.
150	618	397	170	90	1,04 kN	101.113.132.070.150.

\* bei 1 bar Druck

Nenngröße 080

Hub	a	b	c	d	Kraft*	Bestellnummer
36	276	169	180	100	1,4 kN	101.113.132.080.036.
50	318	197	180	100	1,4 kN	101.113.132.080.050.
65	363	227	180	100	1,4 kN	101.113.132.080.065.
80	408	257	180	100	1,4 kN	101.113.132.080.080.
100	468	297	180	100	1,4 kN	101.113.132.080.100.
130	558	357	180	100	1,4 kN	101.113.132.080.130.
150	618	397	180	100	1,4 kN	101.113.132.080.150.

\* bei 1 bar Druck

Nenngröße 090

Hub	a	b	c	d	Kraft*	Bestellnummer
36	276	169	190	110	1,8 kN	101.113.132.090.036.
50	318	197	190	110	1,8 kN	101.113.132.090.050.
65	363	227	190	110	1,8 kN	101.113.132.090.065.
80	408	257	190	110	1,8 kN	101.113.132.090.080.
100	468	297	190	110	1,8 kN	101.113.132.090.100.
130	558	357	190	110	1,8 kN	101.113.132.090.130.
150	618	397	190	110	1,8 kN	101.113.132.090.150.

\* bei 1 bar Druck

**Bestellnummer ergänzen:**

**Beispiel: 101.113.132.080.036.??? Nr. Kraftanschluss (S.8)?? Nr. Kolbenstange (S.9)**

Technische Änderungen, die dem Fortschritt dienen, behalten wir uns vor.

© by WMA Schmidt & Bittner GmbH, Baumwaide 23, D-74360 Illfeld-Auenstein, Tel. +49 7062 9066-0, Fax +49 7062 9066-20

info@wma-sb.de oder wma-sb@t-online.de, <http://www.wma-sb.de>

**Zylinder-Bodenplatte-7**



# Schweißzylinder

mit Bodenplatte

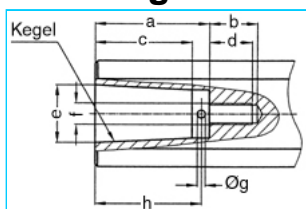
Stand: 01.2011

## Kraftanschlüsse

Nummer (mit Punkt) des gewünschten Kraftanschlusses direkt an die Bestellnummer des Zylinders anfügen, und mit der Nummer der ausgewählten Kolbenstange die Gesamt-Bestellnummer ergänzen

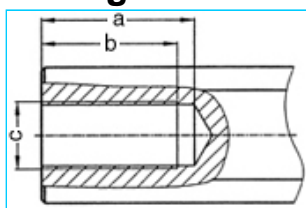
**Beispiel: 101.113.121.070.036.103.?? Nr. Kolbenstange (S.9)**

### Innenkegel



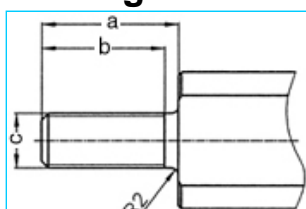
a	b	c	d	e	Kegel	f	g	h	Nr.
33	18	27,0	16	17,780	MK2	M8	3	30	101.
42	18	35,5	16	21,806	MK3	M8	3	39	102.
42	18	35,5	16	21,750	1:10	M8	3	39	103.

### Innengewinde



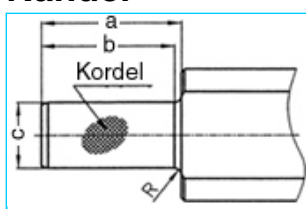
a	b	c	Nr.
45	40	M20 x 1,5	201.
62	58	M20 x 1,5	202.

### Außengewinde



a	b	c	Nr.
40	36	M16 x 1,5	301.
40	36	M20 x 1,5	302.
40	36	M24 x 1,5	303.

### Rändel



a	b	c	Kordel	R	Nr.
42	40	2017	1 x 0,2 DIN 82	2	401.
42	42	2517	1 x 0,2 DIN 82	-	402.

Technische Änderungen, die dem Fortschritt dienen, behalten wir uns vor.

© by WMA Schmidt & Bittner GmbH, Baumwaide 23, D-74360 Illfeld-Auenstein, Tel. +49 7062 9066-0, Fax +49 7062 9066-20

info@wma-sb.de oder wma-sb@t-online.de, <http://www.wma-sb.de>

Zylinder-Bodenplatte-8



# Schweißzylinder

mit Bodenplatte

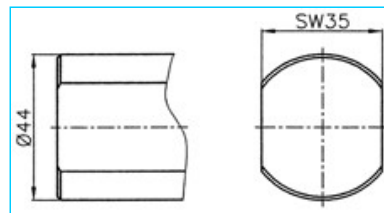
Stand: 01.2011

**Kolbenstangen**  
abgeflacht und verdrehgesichert

Bestellnummer mit der Nummer der ausgewählten Kolbenstange vollenden.

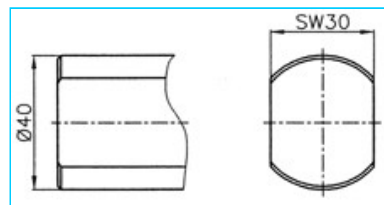
**Beispiel: 101.113.121.070.036.103.00**

**Für Kolbendurchmesser**  
**70, 80, 90**

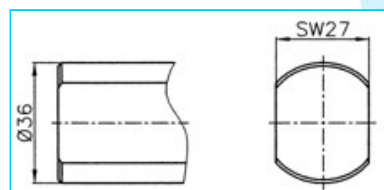


**Nr. 00**

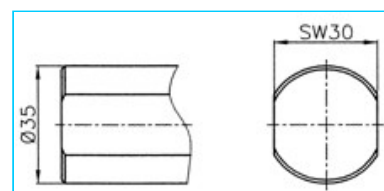
**Für Kolbendurchmesser**  
**38, 44, 58**



**Nr. 01**



**Nr. 02**



**Nr. 03**

*Technische Änderungen, die dem Fortschritt dienen, behalten wir uns vor.*

© by WMA Schmidt & Bittner GmbH, Baumwaide 23, D-74360 Ilfeld-Auenstein, Tel. +49 7062 9066-0, Fax +49 7062 9066-20

info@wma-sb.de oder wma-sb@t-online.de, <http://www.wma-sb.de>

**Zylinder-Bodenplatte-9**

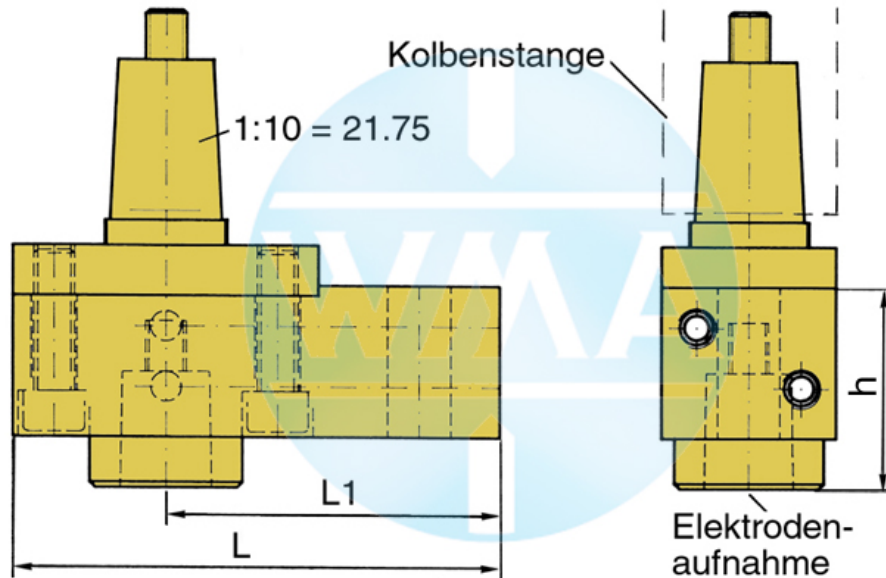


# Schweißzylinder

mit Bodenplatte

Stand: 01.2011

## Elektrodenhalter für Schweißzylinder, nach Norm



Kolben Ø	L	L1	Wasseranschluss	
38		95	65	beidseitig möglich
44		95	65	beidseitig möglich
58		110	80	beidseitig möglich
70		110	80	beidseitig möglich
80		120	90	beidseitig möglich
90		120	90	beidseitig möglich

## Lieferbare Kegel für die Elektrodenaufnahme

Kegel	Ø d	h
1 : 10	9,8	39
1 : 10	12,0	39
1 : 10	12,7	39
1 : 10	15,5	39
1 : 10	15,75	39
1 : 10	17,75	50
1 : 10	19,0	50
MK 1	12,065	39
MK 2	17,781	50

Weitere Kegel-Varianten sind möglich!

Technische Änderungen, die dem Fortschritt dienen, behalten wir uns vor.

© by WMA Schmidt & Bittner GmbH, Baumwaide 23, D-74360 Illfeld-Auenstein, Tel. +49 7062 9066-0, Fax +49 7062 9066-20

info@wma-sb.de oder wma-sb@t-online.de, <http://www.wma-sb.de>

**Zylinder-Bodenplatte-10**

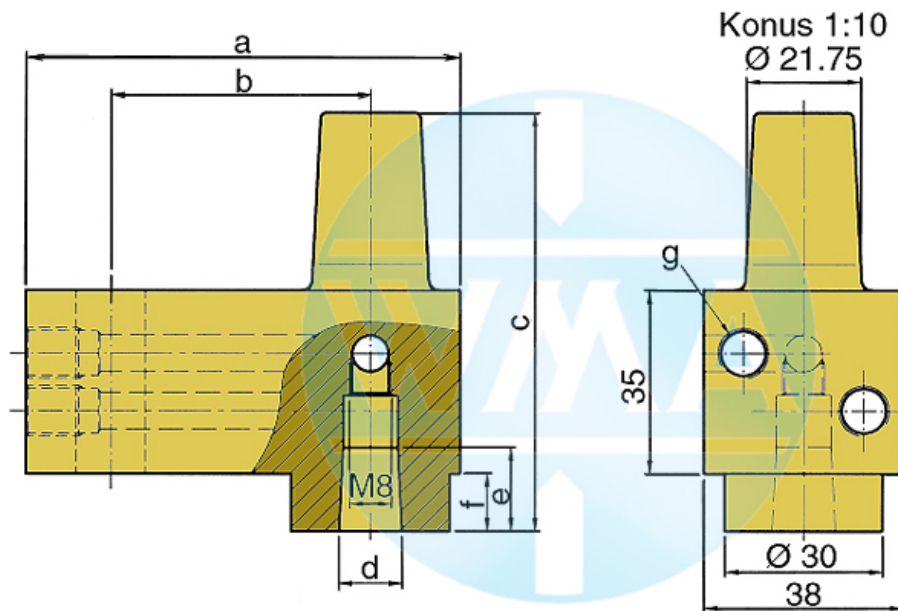


# Schweißzylinder

mit Bodenplatte

Stand: 01.2011

## Elektrodenhalter



Dieser Elektrodenhalter wird hauptsächlich in Schweißmaschinen mit variablen und schnellwechselbaren Elektroden­schäften eingesetzt.

a	b	c	d	e	f	g	Bestellnummer	
82	49	80	1:10=12,00	16	16	11	M10 x 1 oder R 1/8"	L60051080-000
82	49	80	MK1	16	16	11	M10 x 1 oder R 1/8"	L60091080-000
82	49	80	1:10=15,75	20	20	11	M10 x 1 oder R 1/8"	L60131080-001
82	49	80	1:10=18	20	20	11	M10 x 1 oder R 1/8"	L60061080-000
82	49	80	MK2	20	20	11	M10 x 1 oder R 1/8"	L60101080-000
82	49	90	1:10=21,75	31	31	21	M10 x 1 oder R 1/8"	L60221080-000
82	49	90	MK3	31	31	21	M10 x 1 oder R 1/8"	L60111080-000
97	64	90	1:10=21,75	31	31	21	M10 x 1 oder R 1/8"	L60221090-000
97	64	90	MK3	31	31	21	M10 x 1 oder R 1/8"	L60111090-000
107	74	90	1:10=21,75	31	31	21	M10 x 1 oder R 1/8"	L60221090-001
107	74	90	MK3	31	31	21	M10 x 1 oder R 1/8"	L60111090-001

Technische Änderungen, die dem Fortschritt dienen, behalten wir uns vor.

© by WMA Schmidt & Bittner GmbH, Baumwaide 23, D-74360 Illfeld-Auenstein, Tel. +49 7062 9066-0, Fax +49 7062 9066-20

info@wma-sb.de oder wma-sb@t-online.de, <http://www.wma-sb.de>

**Zylinder-Bodenplatte-11**