



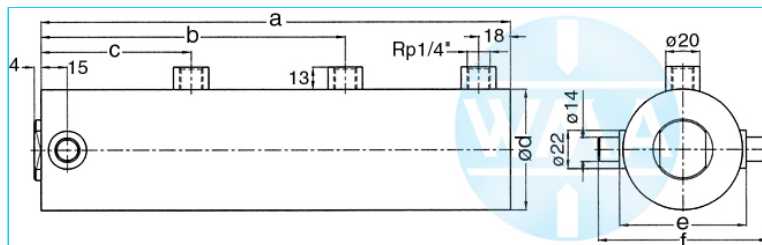
# Schweißzylinder

Gelenkzapfen, mit Vor- und Arbeitshub

Stand: 01.2011

einseitiger Luftanschluss,  
zweistufig beaufschlagt

ungedämpft



## Nenngröße 038

VH	AH	a	b	c	d	e	f	Kraft*	Bestellnummer
36	30	369	254	126	48	50	75	0,2 kN	104.111.124.038.036.
50	20	379	254	126	48	50	75	0,2 kN	104.111.124.038.050.
65	30	429	294	146	48	50	75	0,2 kN	104.111.124.038.065.
80	20	439	294	146	48	50	75	0,2 kN	104.111.124.038.080.
100	40	509	354	176	48	50	75	0,2 kN	104.111.124.038.100.
130	30	519	354	176	48	50	75	0,2 kN	104.111.124.038.130.
150	40	569	395	196	48	50	75	0,2 kN	104.111.124.038.150.

VH = Vorhub, AH = Arbeitshub, \* bei 1 bar Druck

## Nenngröße 044

VH	AH	a	b	c	d	e	f	Kraft*	Bestellnummer
36	30	369	254	126	55	58	83	0,28 kN	104.111.124.044.036.
50	20	379	254	126	55	58	83	0,28 kN	104.111.124.044.050.
65	30	429	294	146	55	58	83	0,28 kN	104.111.124.044.065.
80	20	439	294	146	55	58	83	0,28 kN	104.111.124.044.080.
100	40	509	354	176	55	58	83	0,28 kN	104.111.124.044.100.
130	30	519	354	176	55	58	83	0,28 kN	104.111.124.044.130.
150	40	569	395	196	55	58	83	0,28 kN	104.111.124.044.150.

VH = Vorhub, AH = Arbeitshub, \* bei 1 bar Druck

## Nenngröße 058

VH	AH	a	b	c	d	e	f	Kraft*	Bestellnummer
36	30	369	254	126	70	74	99	0,5 kN	104.111.124.058.036.
50	20	379	254	126	70	74	99	0,5 kN	104.111.124.058.050.
65	30	429	294	146	70	74	99	0,5 kN	104.111.124.058.065.
80	20	439	294	146	70	74	99	0,5 kN	104.111.124.058.080.
100	40	509	354	176	70	74	99	0,5 kN	104.111.124.058.100.
130	30	519	354	176	70	74	99	0,5 kN	104.111.124.058.130.
150	40	569	395	196	70	74	99	0,5 kN	104.111.124.058.150.

VH = Vorhub, AH = Arbeitshub, \* bei 1 bar Druck

Bestellnummer ergänzen:

**Beispiel: 104.111.124.058.036.???** Nr. Kraftanschluss (S.3)?? Nr. Kolbenstange (S.4)!

Technische Änderungen, die dem Fortschritt dienen, behalten wir uns vor.

© by WMA Schmidt & Bittner GmbH, Baumwaide 23, D-74360 Illfeld-Auenstein, Tel. +49 7062 9066-0, Fax +49 7062 9066-20

info@wma-sb.de oder wma-sb@t-online.de, http://www.wma-sb.de

Zylinder-Gelenkzapfen-1



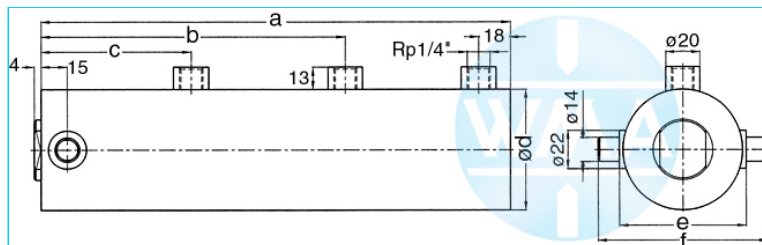
# Schweißzylinder

Gelenkzapfen, mit Vor- und Arbeitshub

Stand: 01.2011

einseitiger Luftanschluss,  
zweistufig beaufschlagt

Hub unabhängig gedämpft



## Nenngröße 044

VH	AH	a	b	c	d	e	f	Kraft*	Bestellnummer
36	30	369	254	126	55	58	83	0,28 kN	104.111.125.044.036.
50	20	379	254	126	55	58	83	0,28 kN	104.111.125.044.050.
65	30	429	294	146	55	58	83	0,28 kN	104.111.125.044.065.
80	20	439	294	146	55	58	83	0,28 kN	104.111.125.044.080.
100	40	509	354	176	55	58	83	0,28 kN	104.111.125.044.100.
130	30	519	354	176	55	58	83	0,28 kN	104.111.125.044.130.
150	40	569	395	196	55	58	83	0,28 kN	104.111.125.044.150.

VH = Vorhub, AH = Arbeitshub, \* bei 1 bar Druck

## Nenngröße 058

VH	AH	a	b	c	d	e	f	Kraft*	Bestellnummer
36	30	369	254	126	70	74	99	0,5 kN	104.111.125.058.036.
50	20	379	254	126	70	74	99	0,5 kN	104.111.125.058.050.
65	30	429	294	146	70	74	99	0,5 kN	104.111.125.058.065.
80	20	439	294	146	70	74	99	0,5 kN	104.111.125.058.080.
100	40	509	354	176	70	74	99	0,5 kN	104.111.125.058.100.
130	30	519	354	176	70	74	99	0,5 kN	104.111.125.058.130.
150	40	569	395	196	70	74	99	0,5 kN	104.111.125.058.150.

VH = Vorhub, AH = Arbeitshub, \* bei 1 bar Druck

Bestellnummer ergänzen:

**Beispiel: 104.111.125.058.036.???** Nr. Kraftanschluss (S.3).?? Nr. Kolbenstange (S.4)!

Technische Änderungen, die dem Fortschritt dienen, behalten wir uns vor.

© by WMA Schmidt & Bittner GmbH, Baumwaide 23, D-74360 Illfeld-Auenstein, Tel. +49 7062 9066-0, Fax +49 7062 9066-20

info@wma-sb.de oder wma-sb@t-online.de, <http://www.wma-sb.de>

Zylinder-Gelenkzapfen-2



# Schweißzylinder

Gelenkzapfen, mit Vor- und Arbeitshub

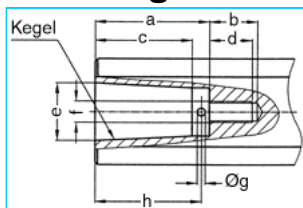
Stand: 01.2011

## Kraftanschlüsse

Nummer (mit Punkt) des gewünschten Kraftanschlusses direkt an die Bestellnummer des Zylinders anfügen, und mit der Nummer der ausgewählten Kolbenstange die Gesamt-Bestellnummer ergänzen

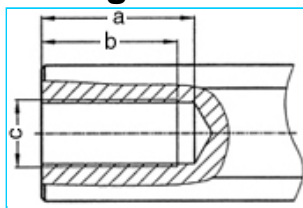
**Beispiel: 104.111.125.058.036.401.?? Nr. Kolbenstange (S.4)**

### Innenkegel



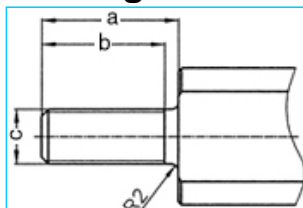
a	b	c	d	e	Kegel	f	g	h	Nr.
33	18	27,0	16	17,780	MK2	M8	3	30	101.
42	18	35,5	16	21,806	MK3	M8	3	39	102.
42	18	35,5	16	21,750	1:10	M8	3	39	103.

### Innengewinde



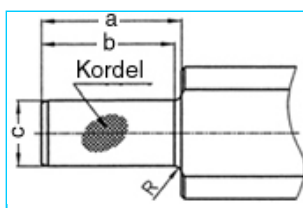
a	b	c	Nr.
45	40	M20 x 1,5	201.
62	58	M20 x 1,5	202.

### Außengewinde



a	b	c	Nr.
40	36	M16 x 1,5	301.
40	36	M20 x 1,5	302.
40	36	M24 x 1,5	303.

### Rändel



a	b	c	Kordel	R	Nr.
42	40	2017	1 x 0,2 DIN 82	2	401.
42	42	2517	1 x 0,2 DIN 82	-	402.

Technische Änderungen, die dem Fortschritt dienen, behalten wir uns vor.

© by WMA Schmidt & Bittner GmbH, Baumwaide 23, D-74360 Illfeld-Auenstein, Tel. +49 7062 9066-0, Fax +49 7062 9066-20

info@wma-sb.de oder wma-sb@t-online.de, <http://www.wma-sb.de>

Zylinder-Gelenkzapfen-3



# Schweißzylinder

Gelenkzapfen, mit Vor- und Arbeitshub

Stand: 01.2011

## Kolbenstangen

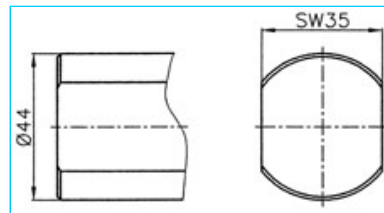
abgeflacht und verdrehgesichert

Bestellnummer mit der Nummer der ausgewählten Kolbenstange vollenden.

**Beispiel: 104.111.125.058.036.401.03**

### Für Kolbendurchmesser

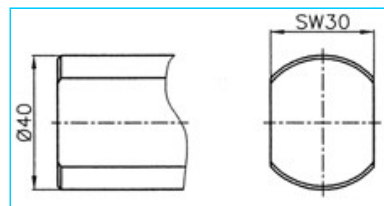
70, 80, 90



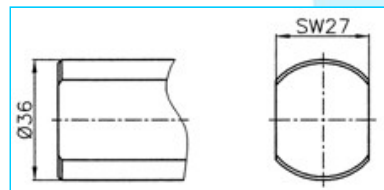
**Nr. 00**

### Für Kolbendurchmesser

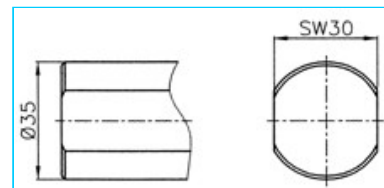
38, 44, 58



**Nr. 01**



**Nr. 02**



**Nr. 03**

Technische Änderungen, die dem Fortschritt dienen, behalten wir uns vor.

© by WMA Schmidt & Bittner GmbH, Baumwaide 23, D-74360 Illfeld-Auenstein, Tel. +49 7062 9066-0, Fax +49 7062 9066-20

info@wma-sb.de oder wma-sb@t-online.de, <http://www.wma-sb.de>

Zylinder-Gelenkzapfen-4

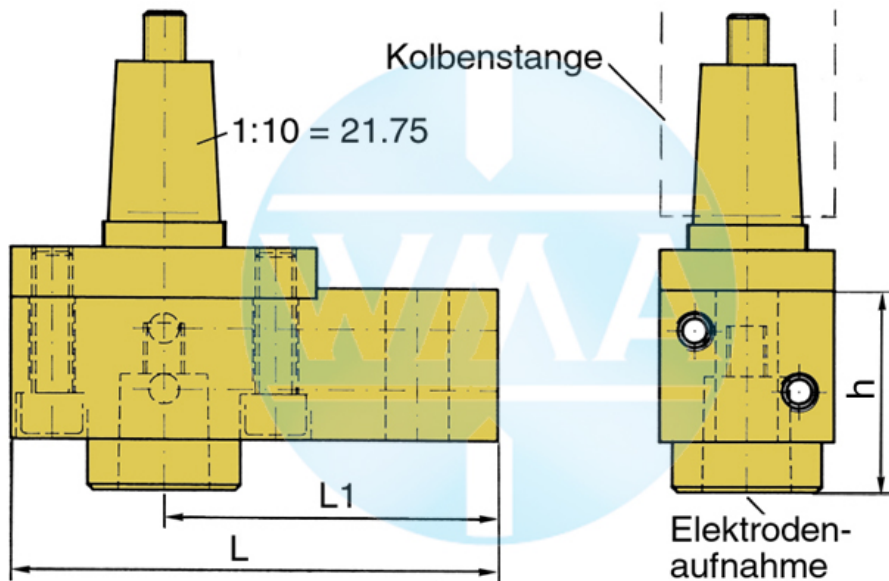


# Schweißzylinder

Gelenkzapfen, mit Vor- und Arbeitshub

Stand: 01.2011

## Elektrodenhalter für Schweißzylinder, nach Norm



Kolben Ø	L	L1	Wasseranschluss	
38	95	65		beidseitig möglich
44	95	65		beidseitig möglich
58	110	80		beidseitig möglich
70	110	80		beidseitig möglich
80	120	90		beidseitig möglich
90	120	90		beidseitig möglich

## Lieferbare Kegel für die Elektrodenaufnahme

Kegel	Ø d	h
1 : 10	9,8	39
1 : 10	12,0	39
1 : 10	12,7	39
1 : 10	15,5	39
1 : 10	15,75	39
1 : 10	17,75	50
1 : 10	19,0	50
MK 1	12,065	39
MK 2	17,781	50

Weitere Kegel-Varianten sind möglich!

Technische Änderungen, die dem Fortschritt dienen, behalten wir uns vor.

© by WMA Schmidt & Bittner GmbH, Baumwaide 23, D-74360 Illfeld-Auenstein, Tel. +49 7062 9066-0, Fax +49 7062 9066-20

info@wma-sb.de oder wma-sb@t-online.de, <http://www.wma-sb.de>

Zylinder-Gelenkzapfen-5

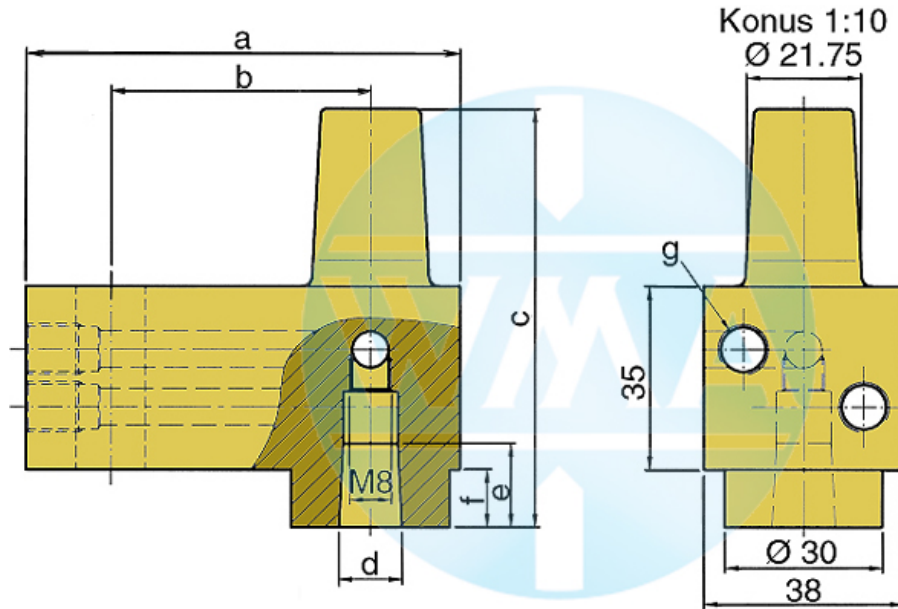


# Schweißzylinder

## Gelenkzapfen, mit Vor- und Arbeitshub

Stand: 01.2011

### Elektrodenhalter



Dieser Elektrodenhalter wird hauptsächlich in Schweißmaschinen mit variablen und schnellwechselbaren Elektrodenhäuten eingesetzt.

a	b	c	d	e		f	g	Bestellnummer
82	49	80	1:10=12,00	16	16	11	M10 x 1 oder R 1/8"	L60051080-000
82	49	80	MK1	16	16	11	M10 x 1 oder R 1/8"	L60091080-000
82	49	80	1:10=15,75	20	20	11	M10 x 1 oder R 1/8"	L60131080-001
82	49	80	1:10=18	20	20	11	M10 x 1 oder R 1/8"	L60061080-000
82	49	80	MK2	20	20	11	M10 x 1 oder R 1/8"	L60101080-000
82	49	90	1:10=21,75	31	31	21	M10 x 1 oder R 1/8"	L60221080-000
82	49	90	MK3	31	31	21	M10 x 1 oder R 1/8"	L60111080-000
97	64	90	1:10=21,75	31	31	21	M10 x 1 oder R 1/8"	L60221090-000
97	64	90	MK3	31	31	21	M10 x 1 oder R 1/8"	L60111090-000
107	74	90	1:10=21,75	31	31	21	M10 x 1 oder R 1/8"	L60221090-001
107	74	90	MK3	31	31	21	M10 x 1 oder R 1/8"	L60111090-001

Technische Änderungen, die dem Fortschritt dienen, behalten wir uns vor.

© by WMA Schmidt & Bittner GmbH, Baumwaide 23, D-74360 Illfeld-Auenstein, Tel. +49 7062 9066-0, Fax +49 7062 9066-20

info@wma-sb.de oder wma-sb@t-online.de, <http://www.wma-sb.de>