



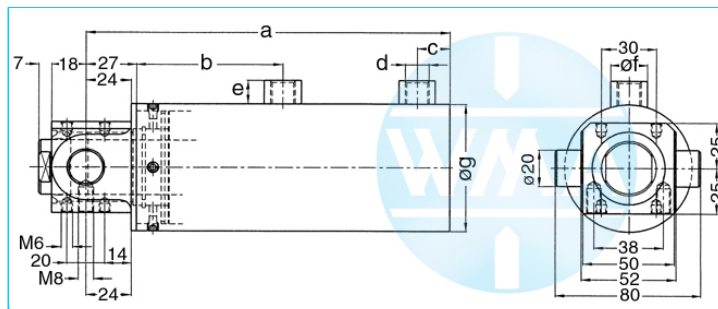
Schweißzylinder

Gelenkzapfen

Stand: 01.2011

einseitiger Luftanschluss,
zweistufig beaufschlagt

ungedämpft



Nenngröße 044

Hub	a	b	c	d	e	f	g	Kraft*	Bestellnummer
36	198	80	18	Rp1/4"	13	20	55	0,28 kN	104.112.121.044.036.
50	226	94	18	Rp1/4"	13	20	55	0,28 kN	104.112.121.044.050.
65	256	109	18	Rp1/4"	13	20	55	0,28 kN	104.112.121.044.065.
80	286	124	18	Rp1/4"	13	20	55	0,28 kN	104.112.121.044.080.
100	326	144	18	Rp1/4"	13	20	55	0,28 kN	104.112.121.044.100.
130	386	174	18	Rp1/4"	13	20	55	0,28 kN	104.112.121.044.130.
150	426	194	18	Rp1/4"	13	20	55	0,28 kN	104.112.121.044.150.

* bei 1 bar Druck

Nenngröße 058

Hub	a	b	c	d	e	f	g	Kraft*	Bestellnummer
36	198	80	18	Rp1/4"	13	20	70	0,5 kN	104.112.121.058.036.
50	226	94	18	Rp1/4"	13	20	70	0,5 kN	104.112.121.058.050.
65	256	109	18	Rp1/4"	13	20	70	0,5 kN	104.112.121.058.065.
80	286	124	18	Rp1/4"	13	20	70	0,5 kN	104.112.121.058.080.
100	326	144	18	Rp1/4"	13	20	70	0,5 kN	104.112.121.058.100.
130	386	174	18	Rp1/4"	13	20	70	0,5 kN	104.112.121.058.130.
150	426	194	18	Rp1/4"	13	20	70	0,5 kN	104.112.121.058.150.

* bei 1 bar Druck

Bestellnummer ergänzen:

Beispiel: 104.110.121.058.036.??? Nr. Kraftanschluss (S.12).?? Nr. Kolbenstange (S.13)!

Nenngröße 070

kurze Bauform!

Hub	a	b	c	d	e	f	g	Kraft*	Bestellnummer
36	202	92	24	Rp3/8"	16	25	90	0,72 kN	104.112.121.070.036.
50	230	106	24	Rp3/8"	16	25	90	0,72 kN	104.112.121.070.050.
65	260	121	24	Rp3/8"	16	25	90	0,72 kN	104.112.121.070.065.
80	290	136	24	Rp3/8"	16	25	90	0,72 kN	104.112.121.070.080.
100	330	156	24	Rp3/8"	16	25	90	0,72 kN	104.112.121.070.100.
130	390	186	24	Rp3/8"	16	25	90	0,72 kN	104.112.121.070.130.
150	430	206	24	Rp3/8"	16	25	90	0,72 kN	104.112.121.070.150.

* bei 1 bar Druck

Bestellnummer ergänzen:

Beispiel: 104.112.121.070.036.???. Nr. Kraftanschluss (S.12).?? Nr. Kolbenstange (S.13), am Ende noch ein kleines k anhängen!

Technische Änderungen, die dem Fortschritt dienen, behalten wir uns vor.

© by WMA Schmidt & Bittner GmbH, Baumwaide 23, D-74360 Ilfeld-Auenstein, Tel. +49 7062 9066-0, Fax +49 7062 9066-20

info@wma-sb.de oder wma-sb@t-online.de, http://www.wma-sb.de

Zylinder-Gelenkzapfen-1



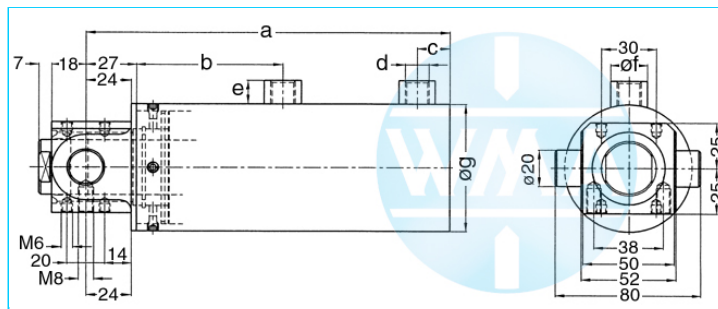
Schweißzylinder

Gelenkzapfen

Stand: 01.2011

einseitiger Luftanschluss,
zweistufig beaufschlagt

ungedämpft



Nenngröße 070

Hub	a	b	c	d	e	f	g	Kraft*	Bestellnummer
36	229	94	24	Rp3/8"	16	25	90	0,72 kN	104.112.121.070.036.
50	257	108	24	Rp3/8"	16	25	90	0,72 kN	104.112.121.070.050.
65	287	123	24	Rp3/8"	16	25	90	0,72 kN	104.112.121.070.065.
80	317	138	24	Rp3/8"	16	25	90	0,72 kN	104.112.121.070.080.
100	357	158	24	Rp3/8"	16	25	90	0,72 kN	104.112.121.070.100.
130	417	188	24	Rp3/8"	16	25	90	0,72 kN	104.112.121.070.130.
150	457	208	24	Rp3/8"	16	25	90	0,72 kN	104.112.121.070.150.

* bei 1 bar Druck

Bestellnummer ergänzen:

Beispiel: 104.112.121.070.080.???. Nr. Kraftanschluss (S.12).???. Nr. Kolbenstange (S.13)

Nenngröße 080

kurze Bauform!

Hub	a	b	c	d	e	f	g	Kraft*	Bestellnummer
36	202	92	24	Rp3/8"	16	25	100	0,95 kN	104.112.121.080.036.
50	230	106	24	Rp3/8"	16	25	100	0,95 kN	104.112.121.080.050.
65	260	121	24	Rp3/8"	16	25	100	0,95 kN	104.112.121.080.065.
80	290	136	24	Rp3/8"	16	25	100	0,95 kN	104.112.121.080.080.
100	330	156	24	Rp3/8"	16	25	100	0,95 kN	104.112.121.080.100.
130	390	186	24	Rp3/8"	16	25	100	0,95 kN	104.112.121.080.130.
150	430	206	24	Rp3/8"	16	25	100	0,95 kN	104.112.121.080.150.

* bei 1 bar Druck

Bestellnummer ergänzen: Beispiel: 104.112.121.080.036.???. Nr. Kraftanschluss

(S.12).???. Nr. Kolbenstange (S.13), am Ende noch ein kleines k anhängen!

Nenngröße 080

Hub	a	b	c	d	e	f	g	Kraft*	Bestellnummer
36	229	94	24	Rp3/8"	16	25	100	0,95 kN	104.112.121.080.036.
50	257	108	24	Rp3/8"	16	25	100	0,95 kN	104.112.121.080.050.
65	287	123	24	Rp3/8"	16	25	100	0,95 kN	104.112.121.080.065.
80	317	138	24	Rp3/8"	16	25	100	0,95 kN	104.112.121.080.080.
100	357	158	24	Rp3/8"	16	25	100	0,95 kN	104.112.121.080.100.
130	417	188	24	Rp3/8"	16	25	100	0,95 kN	104.112.121.080.130.
150	457	208	24	Rp3/8"	16	25	100	0,95 kN	104.112.121.080.150.

* bei 1 bar Druck

Bestellnummer ergänzen:

Beispiel: 104.112.121.080.050.???. Nr. Kraftanschluss (S.12).???. Nr. Kolbenstange (S.13)

Technische Änderungen, die dem Fortschritt dienen, behalten wir uns vor.

© by WMA Schmidt & Bittner GmbH, Baumwaide 23, D-74360 Illfeld-Auenstein, Tel. +49 7062 9066-0, Fax +49 7062 9066-20

info@wma-sb.de oder wma-sb@t-online.de, http://www.wma-sb.de

Zylinder-Gelenkzapfen-2



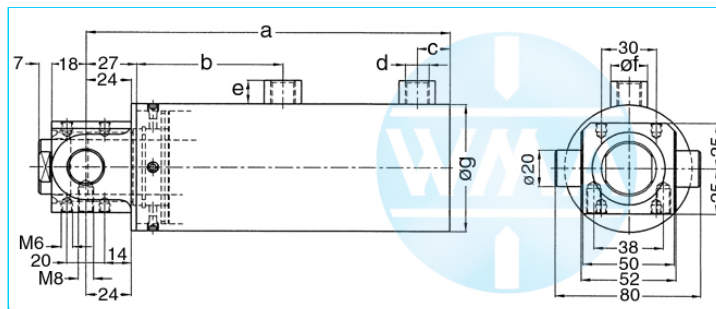
Schweißzylinder

Gelenkzapfen

Stand: 01.2011

einseitiger Luftanschluss,
zweistufig beaufschlagt

ungedämpft



Nenngröße 090
kurze Bauform!

Hub	a	b	c	d	e	f	g	Kraft*	Bestellnummer
36	202	92	24	Rp3/8"	16	25	110	1,2 kN	104.112.121.090.036.
50	230	106	24	Rp3/8"	16	25	110	1,2 kN	104.112.121.090.050.
65	260	121	24	Rp3/8"	16	25	110	1,2 kN	104.112.121.090.065.
80	290	136	24	Rp3/8"	16	25	110	1,2 kN	104.112.121.090.080.
100	330	156	24	Rp3/8"	16	25	110	1,2 kN	104.112.121.090.100.
130	390	186	24	Rp3/8"	16	25	110	1,2 kN	104.112.121.090.130.
150	430	206	24	Rp3/8"	16	25	110	1,2 kN	104.112.121.090.150.

* bei 1 bar Druck

Bestellnummer ergänzen: Beispiel: 104.112.121.090.036.???. Nr. Kraftanschluss (S.12).??. Nr. Kolbenstange (S.13), am Ende noch ein kleines k anhängen!

Nenngröße 090

Hub	a	b	c	d	e	f	g	Kraft*	Bestellnummer
36	229	94	24	Rp3/8"	16	25	110	1,2 kN	104.112.121.090.036.
50	257	108	24	Rp3/8"	16	25	110	1,2 kN	104.112.121.090.050.
65	287	123	24	Rp3/8"	16	25	110	1,2 kN	104.112.121.090.065.
80	317	138	24	Rp3/8"	16	25	110	1,2 kN	104.112.121.090.080.
100	357	158	24	Rp3/8"	16	25	110	1,2 kN	104.112.121.090.100.
130	417	188	24	Rp3/8"	16	25	110	1,2 kN	104.112.121.090.130.
150	457	208	24	Rp3/8"	16	25	110	1,2 kN	104.112.121.090.150.

* bei 1 bar Druck

Bestellnummer ergänzen:

Beispiel: 104.112.121.090.050.???. Nr. Kraftanschluss (S.12).??. Nr. Kolbenstange (S.13)



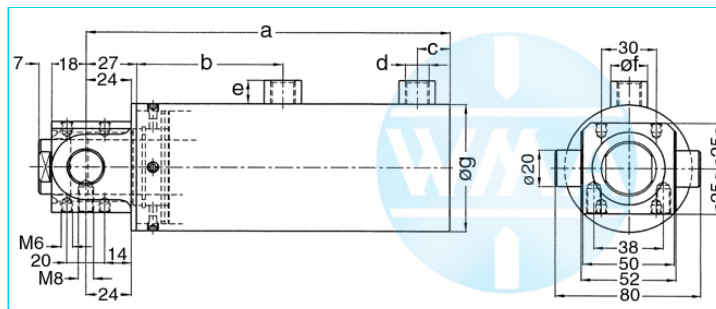
Schweißzylinder

Gelenkzapfen

Stand: 01.2011

einseitiger Luftanschluss,
zweistufig beaufschlagt

endlagengedämpft



Nenngröße 044

Hub	a	b	c	d	e	f	g	Kraft*	Bestellnummer
36	226	94	18	Rp1/4"	13	20	55	0,28 kN	104.112.122.044.036.
50	256	109	18	Rp1/4"	13	20	55	0,28 kN	104.112.122.044.050.
65	286	124	18	Rp1/4"	13	20	55	0,28 kN	104.112.122.044.065.
80	326	144	18	Rp1/4"	13	20	55	0,28 kN	104.112.122.044.080.
100	386	174	18	Rp1/4"	13	20	55	0,28 kN	104.112.122.044.100.
130	426	194	18	Rp1/4"	13	20	55	0,28 kN	104.112.122.044.130.

* bei 1 bar Druck

Nenngröße 058

Hub	a	b	c	d	e	f	g	Kraft*	Bestellnummer
36	226	94	18	Rp1/4"	13	20	70	0,5 kN	104.112.122.058.036.
50	256	109	18	Rp1/4"	13	20	70	0,5 kN	104.112.122.058.050.
65	286	124	18	Rp1/4"	13	20	70	0,5 kN	104.112.122.058.065.
80	326	144	18	Rp1/4"	13	20	70	0,5 kN	104.112.122.058.080.
100	386	174	18	Rp1/4"	13	20	70	0,5 kN	104.112.122.058.100.
130	426	194	18	Rp1/4"	13	20	70	0,5 kN	104.112.122.058.130.

* bei 1 bar Druck

Nenngröße 070

Hub	a	b	c	d	e	f	g	Kraft*	Bestellnummer
36	257	108	24	Rp3/8"	16	25	90	0,72 kN	104.112.122.070.036.
50	287	123	24	Rp3/8"	16	25	90	0,72 kN	104.112.122.070.050.
65	317	138	24	Rp3/8"	16	25	90	0,72 kN	104.112.122.070.065.
80	357	158	24	Rp3/8"	16	25	90	0,72 kN	104.112.122.070.080.
100	417	188	24	Rp3/8"	16	25	90	0,72 kN	104.112.122.070.100.
130	457	208	24	Rp3/8"	16	25	90	0,72 kN	104.112.122.070.130.

* bei 1 bar Druck

Bestellnummer ergänzen:

Beispiel: 104.112.122.070.080.???. Nr. Kraftanschluss (S.12).???. Nr. Kolbenstange (S.13)

Technische Änderungen, die dem Fortschritt dienen, behalten wir uns vor.

© by WMA Schmidt & Bittner GmbH, Baumwaide 23, D-74360 Illfeld-Auenstein, Tel. +49 7062 9066-0, Fax +49 7062 9066-20

info@wma-sb.de oder wma-sb@t-online.de, <http://www.wma-sb.de>

Zylinder-Gelenkzapfen-4



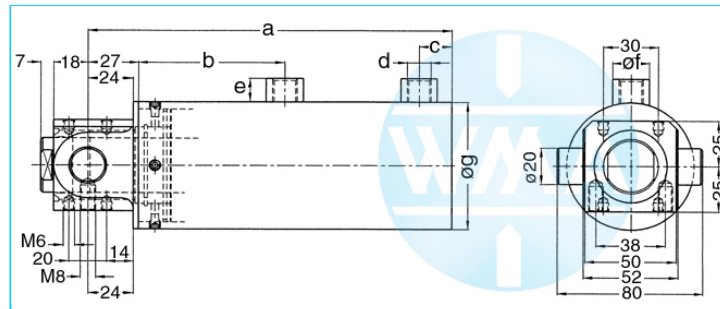
Schweißzylinder

Gelenkzapfen

Stand: 01.2011

einseitiger Luftanschluss,
zweistufig beaufschlagt

endlagengedämpft



Nenngröße 080

Hub	a	b	c	d	e	f	g	Kraft*	Bestellnummer
36	257	108	24	Rp3/8"	16	25	100	0,95 kN	104.112.122.080.036.
50	287	123	24	Rp3/8"	16	25	100	0,95 kN	104.112.122.080.050.
65	317	138	24	Rp3/8"	16	25	100	0,95 kN	104.112.122.080.065.
80	357	158	24	Rp3/8"	16	25	100	0,95 kN	104.112.122.080.080.
100	417	188	24	Rp3/8"	16	25	100	0,95 kN	104.112.122.080.100.
130	457	208	24	Rp3/8"	16	25	100	0,95 kN	104.112.122.080.130.

* bei 1 bar Druck

Nenngröße 090

Hub	a	b	c	d	e	f	g	Kraft*	Bestellnummer
36	257	108	24	Rp3/8"	16	25	110	1,2 kN	104.112.122.090.036.
50	287	123	24	Rp3/8"	16	25	110	1,2 kN	104.112.122.090.050.
65	317	138	24	Rp3/8"	16	25	110	1,2 kN	104.112.122.090.065.
80	357	158	24	Rp3/8"	16	25	110	1,2 kN	104.112.122.090.080.
100	417	188	24	Rp3/8"	16	25	110	1,2 kN	104.112.122.090.100.
130	457	208	24	Rp3/8"	16	25	110	1,2 kN	104.112.122.090.130.

* bei 1 bar Druck

Bestellnummer ergänzen:

Beispiel: 104.112.122.090.050.???. Nr. Kraftanschluss (S.12).???. Nr. Kolbenstange (S.13)

Technische Änderungen, die dem Fortschritt dienen, behalten wir uns vor.

© by WMA Schmidt & Bittner GmbH, Baumwaide 23, D-74360 Ilfeld-Auenstein, Tel. +49 7062 9066-0, Fax +49 7062 9066-20

info@wma-sb.de oder wma-sb@t-online.de, http://www.wma-sb.de

Zylinder-Gelenkzapfen-5



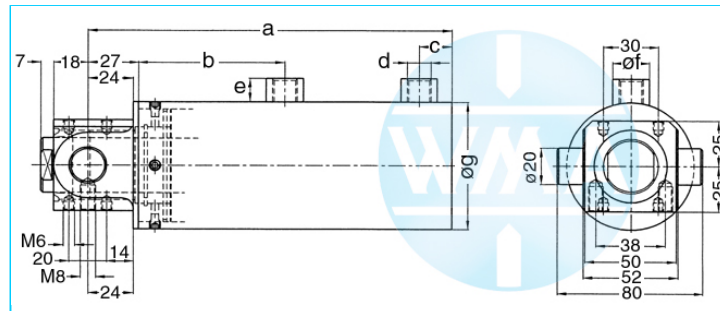
Schweißzylinder

Gelenkzapfen

Stand: 01.2011

einseitiger Luftanschluss,
zweistufig beaufschlagt

Hub unabhängig gedämpft



Nenngröße 044

Hub	a	b	c	d	e	f	g	Kraft*	Bestellnummer
36	198	80	18	Rp1/4"	13	20	55	0,28 kN	104.112.123.044.036.
50	226	94	18	Rp1/4"	13	20	55	0,28 kN	104.112.123.044.050.
65	256	109	18	Rp1/4"	13	20	55	0,28 kN	104.112.123.044.065.
80	286	124	18	Rp1/4"	13	20	55	0,28 kN	104.112.123.044.080.
100	326	144	18	Rp1/4"	13	20	55	0,28 kN	104.112.123.044.100.
130	386	174	18	Rp1/4"	13	20	55	0,28 kN	104.112.123.044.130.
150	426	194	18	Rp1/4"	13	20	55	0,28 kN	104.112.123.044.150.

* bei 1 bar Druck

Nenngröße 058

Hub	a	b	c	d	e	f	g	Kraft*	Bestellnummer
36	198	80	18	Rp1/4"	13	20	70	0,5 kN	104.112.123.058.036.
50	226	94	18	Rp1/4"	13	20	70	0,5 kN	104.112.123.058.050.
65	256	109	18	Rp1/4"	13	20	70	0,5 kN	104.112.123.058.065.
80	286	124	18	Rp1/4"	13	20	70	0,5 kN	104.112.123.058.080.
100	326	144	18	Rp1/4"	13	20	70	0,5 kN	104.112.123.058.100.
130	386	174	18	Rp1/4"	13	20	70	0,5 kN	104.112.123.058.130.
150	426	194	18	Rp1/4"	13	20	70	0,5 kN	104.112.123.058.150.

* bei 1 bar Druck

Nenngröße 070

Hub	a	b	c	d	e	f	g	Kraft*	Bestellnummer
36	229	94	24	Rp3/8"	16	25	90	0,72 kN	104.112.123.070.036.
50	257	108	24	Rp3/8"	16	25	90	0,72 kN	104.112.123.070.050.
65	287	123	24	Rp3/8"	16	25	90	0,72 kN	104.112.123.070.065.
80	317	138	24	Rp3/8"	16	25	90	0,72 kN	104.112.123.070.080.
100	357	158	24	Rp3/8"	16	25	90	0,72 kN	104.112.123.070.100.
130	417	188	24	Rp3/8"	16	25	90	0,72 kN	104.112.123.070.130.
150	457	208	24	Rp3/8"	16	25	90	0,72 kN	104.112.123.070.150.

* bei 1 bar Druck

Bestellnummer ergänzen:

Beispiel: 104.112.123.070.036.???. Nr. Kraftanschluss (S.12)???. Nr. Kolbenstange (S.13)

Technische Änderungen, die dem Fortschritt dienen, behalten wir uns vor.

© by WMA Schmidt & Bittner GmbH, Baumwaide 23, D-74360 Illfeld-Auenstein, Tel. +49 7062 9066-0, Fax +49 7062 9066-20

info@wma-sb.de oder wma-sb@t-online.de, http://www.wma-sb.de

Zylinder-Gelenkzapfen-6



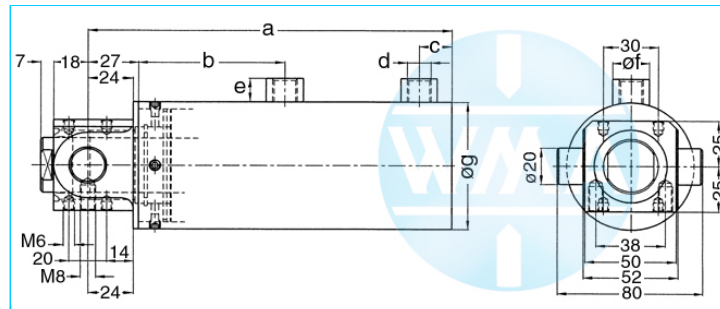
Schweißzylinder

Gelenkzapfen

Stand: 01.2011

einseitiger Luftanschluss,
zweistufig beaufschlagt

Hub unabhängig gedämpft



Nenngröße 080

Hub	a	b	c	d	e	f	g	Kraft*	Bestellnummer
36	229	94	24	Rp3/8"	16	25	100	0,95 kN	104.112.123.080.036.
50	257	108	24	Rp3/8"	16	25	100	0,95 kN	104.112.123.080.050.
65	287	123	24	Rp3/8"	16	25	100	0,95 kN	104.112.123.080.065.
80	317	138	24	Rp3/8"	16	25	100	0,95 kN	104.112.123.080.080.
100	357	158	24	Rp3/8"	16	25	100	0,95 kN	104.112.123.080.100.
130	417	188	24	Rp3/8"	16	25	100	0,95 kN	104.112.123.080.130.
150	457	208	24	Rp3/8"	16	25	100	0,95 kN	104.112.123.080.150.

* bei 1 bar Druck

Nenngröße 090

Hub	a	b	c	d	e	f	g	Kraft*	Bestellnummer
36	229	94	24	Rp3/8"	16	25	110	1,2 kN	104.112.123.090.036.
50	257	108	24	Rp3/8"	16	25	110	1,2 kN	104.112.123.090.050.
65	287	123	24	Rp3/8"	16	25	110	1,2 kN	104.112.123.090.065.
80	317	138	24	Rp3/8"	16	25	110	1,2 kN	104.112.123.090.080.
100	357	158	24	Rp3/8"	16	25	110	1,2 kN	104.112.123.090.100.
130	417	188	24	Rp3/8"	16	25	110	1,2 kN	104.112.123.090.130.
150	457	208	24	Rp3/8"	16	25	110	1,2 kN	104.112.123.090.150.

* bei 1 bar Druck

Bestellnummer ergänzen:

Beispiel: 104.112.123.090.050.???. Nr. Kraftanschluss (S.12).???. Nr. Kolbenstange (S.13)

Technische Änderungen, die dem Fortschritt dienen, behalten wir uns vor.

© by WMA Schmidt & Bittner GmbH, Baumwaide 23, D-74360 Illfeld-Auenstein, Tel. +49 7062 9066-0, Fax +49 7062 9066-20

info@wma-sb.de oder wma-sb@t-online.de, http://www.wma-sb.de

Zylinder-Gelenkzapfen-7



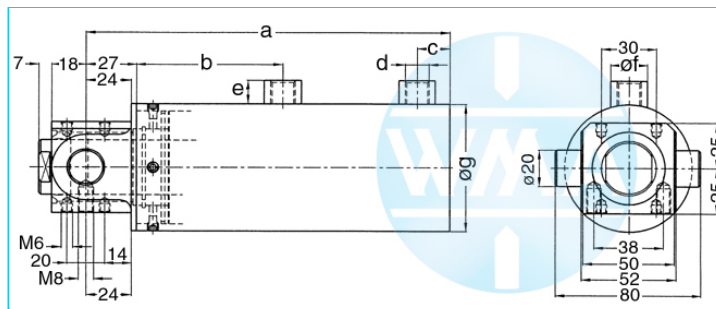
Schweißzylinder

Gelenkzapfen

Stand: 01.2011

einseitiger Luftanschluss,
dreistufig beaufschlagt

ungedämpft



Nenngröße 044

Hub	a	b	c	d	e	f	g	Kraft*	Bestellnummer
36	257	139	18	Rp1/4"	13	20	55	0,39 kN	104.112.131.044.036.
50	299	167	18	Rp1/4"	13	20	55	0,39 kN	104.112.131.044.050.
65	344	197	18	Rp1/4"	13	20	55	0,39 kN	104.112.131.044.065.
80	389	227	18	Rp1/4"	13	20	55	0,39 kN	104.112.131.044.080.
100	449	267	18	Rp1/4"	13	20	55	0,39 kN	104.112.131.044.100.
130	539	327	18	Rp1/4"	13	20	55	0,39 kN	104.112.131.044.130.
150	599	367	18	Rp1/4"	13	20	55	0,39 kN	104.112.131.044.150.

* bei 1 bar Druck

Nenngröße 058

Hub	a	b	c	d	e	f	g	Kraft*	Bestellnummer
36	257	139	18	Rp1/4"	13	20	70	0,72 kN	104.112.131.058.036.
50	299	167	18	Rp1/4"	13	20	70	0,72 kN	104.112.131.058.050.
65	344	197	18	Rp1/4"	13	20	70	0,72 kN	104.112.131.058.065.
80	389	227	18	Rp1/4"	13	20	70	0,72 kN	104.112.131.058.080.
100	449	267	18	Rp1/4"	13	20	70	0,72 kN	104.112.131.058.100.
130	539	327	18	Rp1/4"	13	20	70	0,72 kN	104.112.131.058.130.
150	599	367	18	Rp1/4"	13	20	70	0,72 kN	104.112.131.058.150.

* bei 1 bar Druck

Nenngröße 070

Hub	a	b	c	d	e	f	g	Kraft*	Bestellnummer
36	299	164	24	Rp3/8"	16	25	90	1,04 kN	104.112.131.070.036.
50	341	192	24	Rp3/8"	16	25	90	1,04 kN	104.112.131.070.050.
65	386	222	24	Rp3/8"	16	25	90	1,04 kN	104.112.131.070.065.
80	431	252	24	Rp3/8"	16	25	90	1,04 kN	104.112.131.070.080.
100	491	292	24	Rp3/8"	16	25	90	1,04 kN	104.112.131.070.100.
130	581	352	24	Rp3/8"	16	25	90	1,04 kN	104.112.131.070.130.
150	641	392	24	Rp3/8"	16	25	90	1,04 kN	104.112.131.070.150.

* bei 1 bar Druck

Bestellnummer ergänzen:

Beispiel: 104.112.131.070.036.???. Nr. Kraftanschluss (S.12)???. Nr. Kolbenstange (S.13)

Technische Änderungen, die dem Fortschritt dienen, behalten wir uns vor.

© by WMA Schmidt & Bittner GmbH, Baumwaide 23, D-74360 Illfeld-Auenstein, Tel. +49 7062 9066-0, Fax +49 7062 9066-20

info@wma-sb.de oder wma-sb@t-online.de, http://www.wma-sb.de

Zylinder-Gelenkzapfen-8



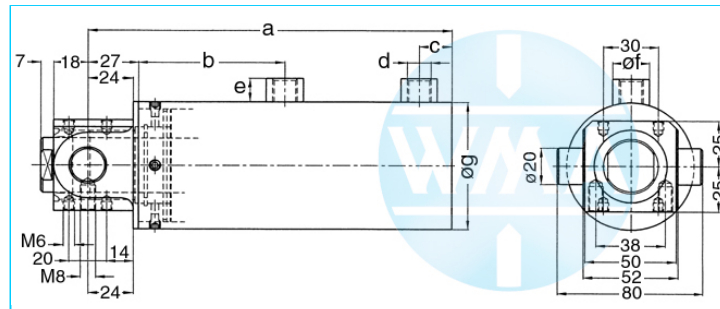
Schweißzylinder

Gelenkzapfen

Stand: 01.2011

einseitiger Luftanschluss,
dreistufig beaufschlagt

ungedämpft



Nenngröße 080

Hub	a	b	c	d	e	f	g	Kraft*	Bestellnummer
36	299	164	24	Rp3/8"	16	25	100	1,4 kN	104.112.131.080.036.
50	341	192	24	Rp3/8"	16	25	100	1,4 kN	104.112.131.080.050.
65	386	222	24	Rp3/8"	16	25	100	1,4 kN	104.112.131.080.065.
80	431	252	24	Rp3/8"	16	25	100	1,4 kN	104.112.131.080.080.
100	491	292	24	Rp3/8"	16	25	100	1,4 kN	104.112.131.080.100.
130	581	352	24	Rp3/8"	16	25	100	1,4 kN	104.112.131.080.130.
150	641	392	24	Rp3/8"	16	25	100	1,4 kN	104.112.131.080.150.

* bei 1 bar Druck

Nenngröße 090

Hub	a	b	c	d	e	f	g	Kraft*	Bestellnummer
36	299	164	24	Rp3/8"	16	25	110	1,8 kN	104.112.131.090.036.
50	341	192	24	Rp3/8"	16	25	110	1,8 kN	104.112.131.090.050.
65	386	222	24	Rp3/8"	16	25	110	1,8 kN	104.112.131.090.065.
80	431	252	24	Rp3/8"	16	25	110	1,8 kN	104.112.131.090.080.
100	491	292	24	Rp3/8"	16	25	110	1,8 kN	104.112.131.090.100.
130	581	352	24	Rp3/8"	16	25	110	1,8 kN	104.112.131.090.130.
150	641	392	24	Rp3/8"	16	25	110	1,8 kN	104.112.131.090.150.

* bei 1 bar Druck

Bestellnummer ergänzen:

Beispiel: 104.112.131.090.050.???. Nr. Kraftanschluss (S.12).???. Nr. Kolbenstange (S.13)

Technische Änderungen, die dem Fortschritt dienen, behalten wir uns vor.

© by WMA Schmidt & Bittner GmbH, Baumwaide 23, D-74360 Illfeld-Auenstein, Tel. +49 7062 9066-0, Fax +49 7062 9066-20

info@wma-sb.de oder wma-sb@t-online.de, <http://www.wma-sb.de>

Zylinder-Gelenkzapfen-9



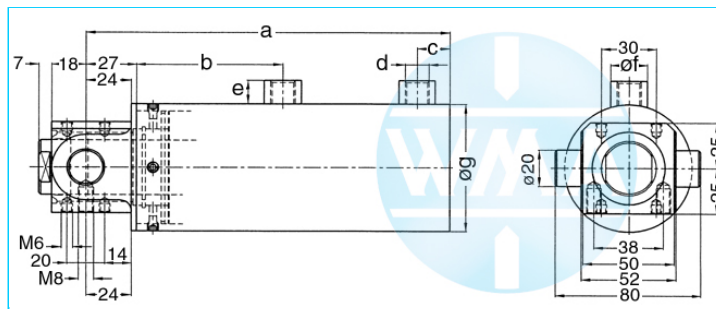
Schweißzylinder

Gelenkzapfen

Stand: 01.2011

einseitiger Luftanschluss,
dreistufig beaufschlagt

Hub unabhängig gedämpft



Nenngröße 044

Hub	a	b	c	d	e	f	g	Kraft*	Bestellnummer
36	257	139	18	Rp1/4"	13	20	55	0,39 kN	104.112.132.044.036.
50	299	167	18	Rp1/4"	13	20	55	0,39 kN	104.112.132.044.050.
65	344	197	18	Rp1/4"	13	20	55	0,39 kN	104.112.132.044.065.
80	389	227	18	Rp1/4"	13	20	55	0,39 kN	104.112.132.044.080.
100	449	267	18	Rp1/4"	13	20	55	0,39 kN	104.112.132.044.100.
130	539	327	18	Rp1/4"	13	20	55	0,39 kN	104.112.132.044.130.
150	599	367	18	Rp1/4"	13	20	55	0,39 kN	104.112.132.044.150.

* bei 1 bar Druck

Nenngröße 058

Hub	a	b	c	d	e	f	g	Kraft*	Bestellnummer
36	257	139	18	Rp1/4"	13	20	70	0,72 kN	104.112.132.058.036.
50	299	167	18	Rp1/4"	13	20	70	0,72 kN	104.112.132.058.050.
65	344	197	18	Rp1/4"	13	20	70	0,72 kN	104.112.132.058.065.
80	389	227	18	Rp1/4"	13	20	70	0,72 kN	104.112.132.058.080.
100	449	267	18	Rp1/4"	13	20	70	0,72 kN	104.112.132.058.100.
130	539	327	18	Rp1/4"	13	20	70	0,72 kN	104.112.132.058.130.
150	599	367	18	Rp1/4"	13	20	70	0,72 kN	104.112.132.058.150.

* bei 1 bar Druck

Nenngröße 070

Hub	a	b	c	d	e	f	g	Kraft*	Bestellnummer
36	299	164	24	Rp3/8"	16	25	90	1,04 kN	104.112.132.070.036.
50	341	192	24	Rp3/8"	16	25	90	1,04 kN	104.112.132.070.050.
65	386	222	24	Rp3/8"	16	25	90	1,04 kN	104.112.132.070.065.
80	431	252	24	Rp3/8"	16	25	90	1,04 kN	104.112.132.070.080.
100	491	292	24	Rp3/8"	16	25	90	1,04 kN	104.112.132.070.100.
130	581	352	24	Rp3/8"	16	25	90	1,04 kN	104.112.132.070.130.
150	641	392	24	Rp3/8"	16	25	90	1,04 kN	104.112.132.070.150.

* bei 1 bar Druck

Bestellnummer ergänzen:

Beispiel: 104.112.132.058.036.???. Nr. Kraftanschluss (S.12)???. Nr. Kolbenstange (S.13)

Technische Änderungen, die dem Fortschritt dienen, behalten wir uns vor.

© by WMA Schmidt & Bittner GmbH, Baumwaide 23, D-74360 Illfeld-Auenstein, Tel. +49 7062 9066-0, Fax +49 7062 9066-20

info@wma-sb.de oder wma-sb@t-online.de, http://www.wma-sb.de

Zylinder-Gelenkzapfen-10



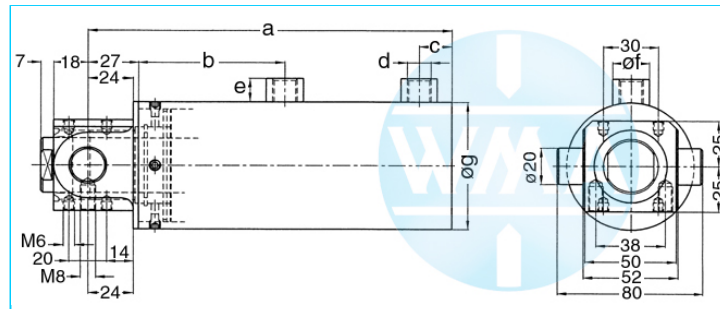
Schweißzylinder

Gelenkzapfen

Stand: 01.2011

einseitiger Luftanschluss,
dreistufig beaufschlagt

Hub unabhängig gedämpft



Nenngröße 080

Hub	a	b	c	d	e	f	g	Kraft*	Bestellnummer
36	299	164	24	Rp3/8"	16	25	100	1,4 kN	104.112.132.080.036.
50	341	192	24	Rp3/8"	16	25	100	1,4 kN	104.112.132.080.050.
65	386	222	24	Rp3/8"	16	25	100	1,4 kN	104.112.132.080.065.
80	431	252	24	Rp3/8"	16	25	100	1,4 kN	104.112.132.080.080.
100	491	292	24	Rp3/8"	16	25	100	1,4 kN	104.112.132.080.100.
130	581	352	24	Rp3/8"	16	25	100	1,4 kN	104.112.132.080.130.
150	641	392	24	Rp3/8"	16	25	100	1,4 kN	104.112.132.080.150.

* bei 1 bar Druck

Nenngröße 090

Hub	a	b	c	d	e	f	g	Kraft*	Bestellnummer
36	299	164	24	Rp3/8"	16	25	110	1,8 kN	104.112.132.090.036.
50	341	192	24	Rp3/8"	16	25	110	1,8 kN	104.112.132.090.050.
65	386	222	24	Rp3/8"	16	25	110	1,8 kN	104.112.132.090.065.
80	431	252	24	Rp3/8"	16	25	110	1,8 kN	104.112.132.090.080.
100	491	292	24	Rp3/8"	16	25	110	1,8 kN	104.112.132.090.100.
130	581	352	24	Rp3/8"	16	25	110	1,8 kN	104.112.132.090.130.
150	641	392	24	Rp3/8"	16	25	110	1,8 kN	104.112.132.090.150.

* bei 1 bar Druck

Bestellnummer ergänzen:

Beispiel: 104.112.132.090.050.???. Nr. Kraftanschluss (S.12).???. Nr. Kolbenstange (S.13)

Technische Änderungen, die dem Fortschritt dienen, behalten wir uns vor.

© by WMA Schmidt & Bittner GmbH, Baumwaide 23, D-74360 Illfeld-Auenstein, Tel. +49 7062 9066-0, Fax +49 7062 9066-20

info@wma-sb.de oder wma-sb@t-online.de, http://www.wma-sb.de

Zylinder-Gelenkzapfen-11



Schweißzylinder

Gelenkzapfen

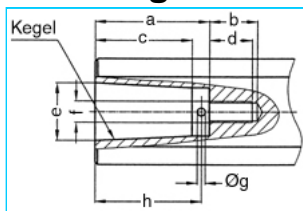
Stand: 01.2011

Kraftanschlüsse

Nummer (mit Punkt) des gewünschten Kraftanschlusses direkt an die Bestellnummer des Zylinders anfügen, und mit der Nummer der ausgewählten Kolbenstange die Gesamt-Bestellnummer ergänzen

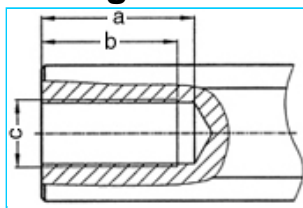
Beispiel: 104.112.131.058.036.401.?? Nr. Kolbenstange (S.13)

Innenkegel



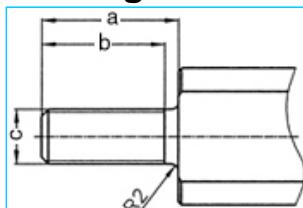
a	b	c	d	e	Kegel	f	g	h	Nr.
33	18	27,0	16	17,780	MK2	M8	3	30	101.
42	18	35,5	16	21,806	MK3	M8	3	39	102.
42	18	35,5	16	21,750	1:10	M8	3	39	103.

Innengewinde



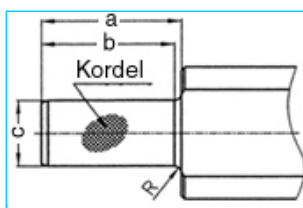
a	b	c	Nr.
45	40	M20 x 1,5	201.
62	58	M20 x 1,5	202.

Außengewinde



a	b	c	Nr.
40	36	M16 x 1,5	301.
40	36	M20 x 1,5	302.
40	36	M24 x 1,5	303.

Rändel



a	b	c	Kordel	R	Nr.
42	40	2017	1 x 0,2 DIN 82	2	401.
42	42	2517	1 x 0,2 DIN 82	-	402.

Technische Änderungen, die dem Fortschritt dienen, behalten wir uns vor.

© by WMA Schmidt & Bittner GmbH, Baumwaide 23, D-74360 Illfeld-Auenstein, Tel. +49 7062 9066-0, Fax +49 7062 9066-20

info@wma-sb.de oder wma-sb@t-online.de, <http://www.wma-sb.de>

Zylinder-Gelenkzapfen-12



Schweißzylinder

Gelenkzapfen

Stand: 01.2011

Kolbenstangen

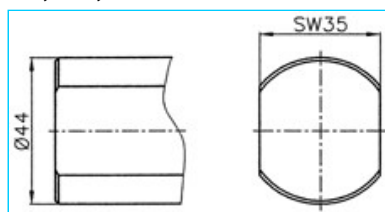
abgeflacht und verdrehgesichert

Bestellnummer mit der Nummer der ausgewählten Kolbenstange vollenden.

Beispiel: 104.112.131.058.036.401.03

Für Kolbendurchmesser

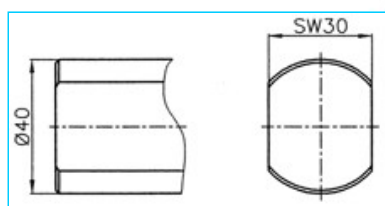
70, 80, 90



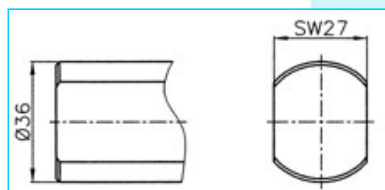
Nr. 00

Für Kolbendurchmesser

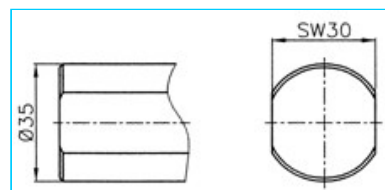
38, 44, 58



Nr. 01



Nr. 02



Nr. 03

Technische Änderungen, die dem Fortschritt dienen, behalten wir uns vor.

© by WMA Schmidt & Bittner GmbH, Baumwaide 23, D-74360 Illfeld-Auenstein, Tel. +49 7062 9066-0, Fax +49 7062 9066-20

info@wma-sb.de oder wma-sb@t-online.de, <http://www.wma-sb.de>

Zylinder-Gelenkzapfen-13

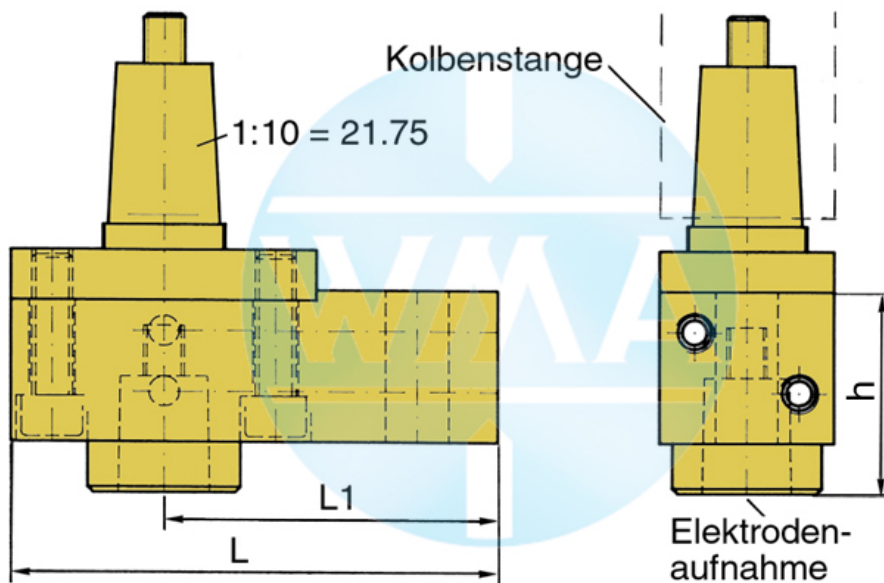


Schweißzylinder

Gelenkzapfen

Stand: 01.2011

Elektrodenhalter für Schweißzylinder, nach Norm



Kolben Ø	L	L1	Wasseranschluss	
38	95	65		beidseitig möglich
44	95	65		beidseitig möglich
58	110	80		beidseitig möglich
70	110	80		beidseitig möglich
80	120	90		beidseitig möglich
90	120	90		beidseitig möglich

Lieferbare Kegel für die Elektrodenaufnahme

Kegel	Ø d	h
1 : 10	9,8	39
1 : 10	12,0	39
1 : 10	12,7	39
1 : 10	15,5	39
1 : 10	15,75	39
1 : 10	17,75	50
1 : 10	19,0	50
MK 1	12,065	39
MK 2	17,781	50

Weitere Kegel-Varianten sind möglich!

Technische Änderungen, die dem Fortschritt dienen, behalten wir uns vor.

© by WMA Schmidt & Bittner GmbH, Baumwaide 23, D-74360 Illfeld-Auenstein, Tel. +49 7062 9066-0, Fax +49 7062 9066-20

info@wma-sb.de oder wma-sb@t-online.de, <http://www.wma-sb.de>

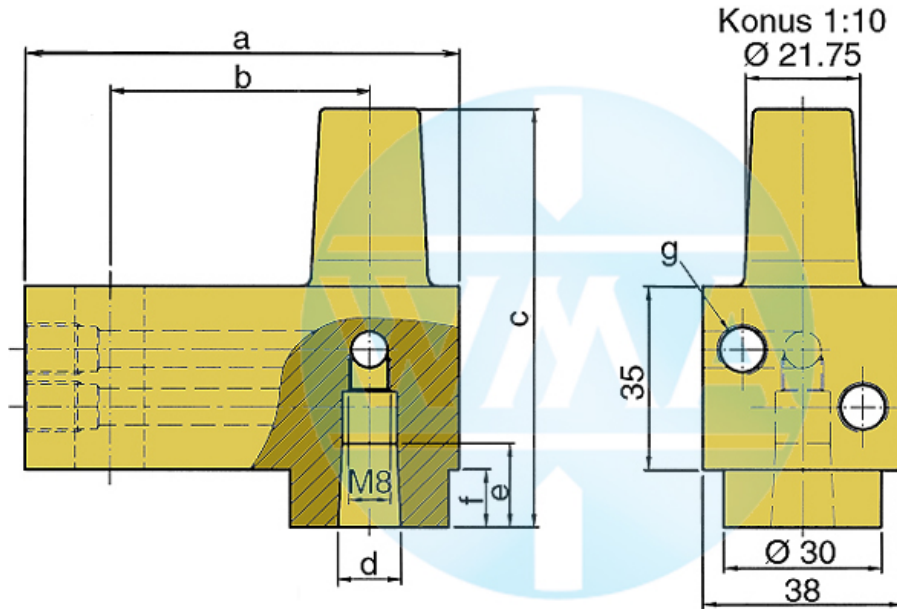


Schweißzylinder

Gelenkzapfen

Stand: 01.2011

Elektrodenhalter



Dieser Elektrodenhalter wird hauptsächlich in Schweißmaschinen mit variablen und schnellwechselbaren Elektrodenhäuten eingesetzt.

a	b	c	d	e		f	g	Bestellnummer
82	49	80	1:10=12,00	16	16	11	M10 x 1 oder R 1/8"	L60051080-000
82	49	80	MK1	16	16	11	M10 x 1 oder R 1/8"	L60091080-000
82	49	80	1:10=15,75	20	20	11	M10 x 1 oder R 1/8"	L60131080-001
82	49	80	1:10=18	20	20	11	M10 x 1 oder R 1/8"	L60061080-000
82	49	80	MK2	20	20	11	M10 x 1 oder R 1/8"	L60101080-000
82	49	90	1:10=21,75	31	31	21	M10 x 1 oder R 1/8"	L60221080-000
82	49	90	MK3	31	31	21	M10 x 1 oder R 1/8"	L60111080-000
97	64	90	1:10=21,75	31	31	21	M10 x 1 oder R 1/8"	L60221090-000
97	64	90	MK3	31	31	21	M10 x 1 oder R 1/8"	L60111090-000
107	74	90	1:10=21,75	31	31	21	M10 x 1 oder R 1/8"	L60221090-001
107	74	90	MK3	31	31	21	M10 x 1 oder R 1/8"	L60111090-001

Technische Änderungen, die dem Fortschritt dienen, behalten wir uns vor.

© by WMA Schmidt & Bittner GmbH, Baumwaide 23, D-74360 Illfeld-Auenstein, Tel. +49 7062 9066-0, Fax +49 7062 9066-20

info@wma-sb.de oder wma-sb@t-online.de, <http://www.wma-sb.de>