



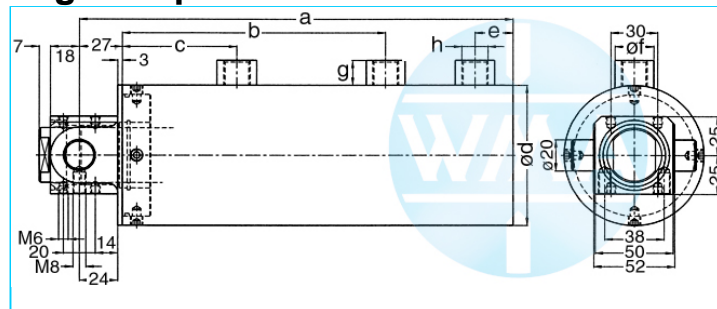
# Schweißzylinder

Gelenkzapfen, Vor- und Arbeitshub

Stand: 01.2011

einseitiger Luftanschluss,  
zweistufig beaufschlagt

ungedämpft



## Nenngröße 044

VH	AH	a	b	c	d	e	f	g	h	Kraft*	Bestellnummer
50	30	394	252	124	55	18	20	13	Rp1/4"	0,28 kN	104.113.124.044.050.
60	20	404	252	124	55	18	20	13	Rp1/4"	0,28 kN	104.113.124.044.060.
70	30	454	292	144	55	18	20	13	Rp1/4"	0,28 kN	104.113.124.044.070.
80	20	464	292	144	55	18	20	13	Rp1/4"	0,28 kN	104.113.124.044.080.
90	40	534	352	174	55	18	20	13	Rp1/4"	0,28 kN	104.113.124.044.090.
100	30	544	352	174	55	18	20	13	Rp1/4"	0,28 kN	104.113.124.044.100.
110	40	594	392	194	55	18	20	13	Rp1/4"	0,28 kN	104.113.124.044.110.

VH = Vorhub, AH = Arbeitshub, \* bei 1 bar Druck

## Nenngröße 058

VH	AH	a	b	c	d	e	f	g	h	Kraft*	Bestellnummer
50	30	394	252	124	70	18	20	13	Rp1/4"	0,5 kN	104.113.124.058.050.
60	20	404	252	124	70	18	20	13	Rp1/4"	0,5 kN	104.113.124.058.060.
70	30	454	292	144	70	18	20	13	Rp1/4"	0,5 kN	104.113.124.058.070.
80	20	464	292	144	70	18	20	13	Rp1/4"	0,5 kN	104.113.124.058.080.
90	40	534	352	174	70	18	20	13	Rp1/4"	0,5 kN	104.113.124.058.090.
100	30	544	352	174	70	18	20	13	Rp1/4"	0,5 kN	104.113.124.058.100.
110	40	594	392	194	70	18	20	13	Rp1/4"	0,5 kN	104.113.124.058.110.

VH = Vorhub, AH = Arbeitshub, \* bei 1 bar Druck

## Nenngröße 070

VH	AH	a	b	c	d	e	f	g	h	Kraft*	Bestellnummer
50	30	442	288	138	90	24	25	16	Rp3/8"	0,72 kN	104.113.124.070.050.
60	20	452	288	138	90	24	25	16	Rp3/8"	0,72 kN	104.113.124.070.060.
70	30	502	328	158	90	24	25	16	Rp3/8"	0,72 kN	104.113.124.070.070.
80	20	512	328	158	90	24	25	16	Rp3/8"	0,72 kN	104.113.124.070.080.
90	40	582	388	188	90	24	25	16	Rp3/8"	0,72 kN	104.113.124.070.090.
100	30	592	388	188	90	24	25	16	Rp3/8"	0,72 kN	104.113.124.070.100.
110	40	642	428	208	90	24	25	16	Rp3/8"	0,72 kN	104.113.124.070.110.

VH = Vorhub, AH = Arbeitshub, \* bei 1 bar Druck

Bestellnummer ergänzen:

**Beispiel:** 104.113.124.058.050.??? Nr. Kraftanschluss (S.5).?? Nr. Kolbenstange (S.6)!

Technische Änderungen, die dem Fortschritt dienen, behalten wir uns vor.

© by WMA Schmidt & Bittner GmbH, Baumwaide 23, D-74360 Illfeld-Auenstein, Tel. +49 7062 9066-0, Fax +49 7062 9066-20

info@wma-sb.de oder wma-sb@t-online.de, http://www.wma-sb.de

Zylinder-Gelenkzapfen-1



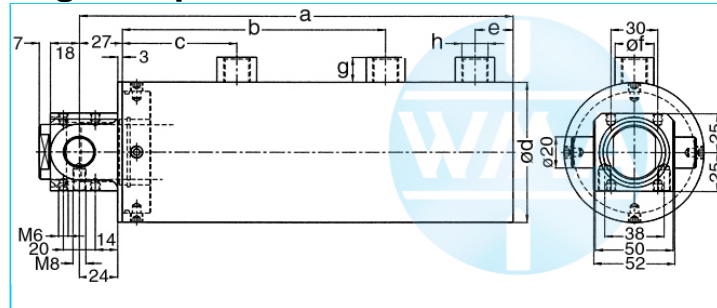
# Schweißzylinder

Gelenkzapfen, Vor- und Arbeitshub

Stand: 01.2011

einseitiger Luftanschluss,  
zweistufig beaufschlagt

ungedämpft



## Nenngröße 080

VH	AH	a	b	c	d	e	f	g	h	Kraft*	Bestellnummer
50	30	442	288	138	100	24	25	16	Rp3/8"	0,95 kN	104.113.124.080.050.
60	20	452	288	138	100	24	25	16	Rp3/8"	0,95 kN	104.113.124.080.060.
70	30	502	328	158	100	24	25	16	Rp3/8"	0,95 kN	104.113.124.080.070.
80	20	512	328	158	100	24	25	16	Rp3/8"	0,95 kN	104.113.124.080.080.
90	40	582	388	188	100	24	25	16	Rp3/8"	0,95 kN	104.113.124.080.090.
100	30	592	388	188	100	24	25	16	Rp3/8"	0,95 kN	104.113.124.080.100.
110	40	642	428	208	100	24	25	16	Rp3/8"	0,95 kN	104.113.124.080.110.

VH = Vorhub, AH = Arbeitshub, \* bei 1 bar Druck

## Nenngröße 090

VH	AH	a	b	c	d	e	f	g	h	Kraft*	Bestellnummer
50	30	442	288	138	110	24	25	16	Rp3/8"	1,2 kN	104.113.124.090.050.
60	20	452	288	138	110	24	25	16	Rp3/8"	1,2 kN	104.113.124.090.060.
70	30	502	328	158	110	24	25	16	Rp3/8"	1,2 kN	104.113.124.090.070.
80	20	512	328	158	110	24	25	16	Rp3/8"	1,2 kN	104.113.124.090.080.
90	40	582	388	188	110	24	25	16	Rp3/8"	1,2 kN	104.113.124.090.090.
100	30	592	388	188	110	24	25	16	Rp3/8"	1,2 kN	104.113.124.090.100.
110	40	642	428	208	110	24	25	16	Rp3/8"	1,2 kN	104.113.124.090.110.

VH = Vorhub, AH = Arbeitshub, \* bei 1 bar Druck

Bestellnummer ergänzen:

**Beispiel: 104.113.124.080.050.???** Nr. Kraftanschluss (S.5)?? Nr. Kolbenstange (S.6)!

Technische Änderungen, die dem Fortschritt dienen, behalten wir uns vor.

© by WMA Schmidt & Bittner GmbH, Baumwaide 23, D-74360 Illfeld-Auenstein, Tel. +49 7062 9066-0, Fax +49 7062 9066-20

info@wma-sb.de oder wma-sb@t-online.de, <http://www.wma-sb.de>

Zylinder-Gelenkzapfen-2



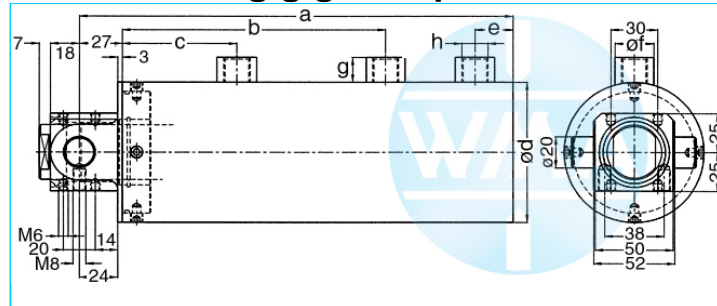
# Schweißzylinder

Gelenkzapfen, Vor- und Arbeitshub

Stand: 01.2011

einseitiger Luftanschluss,  
zweistufig beaufschlagt

Hub unabhängig gedämpft



## Nenngröße 044

VH	AH	a	b	c	d	e	f	g	h	Kraft*	Bestellnummer
50	30	394	252	124	55	18	20	13	Rp1/4"	0,28 kN	104.113.125.044.050.
60	20	404	252	124	55	18	20	13	Rp1/4"	0,28 kN	104.113.125.044.060.
70	30	454	292	144	55	18	20	13	Rp1/4"	0,28 kN	104.113.125.044.070.
80	20	464	292	144	55	18	20	13	Rp1/4"	0,28 kN	104.113.125.044.080.
90	40	534	352	174	55	18	20	13	Rp1/4"	0,28 kN	104.113.125.044.090.
100	30	544	352	174	55	18	20	13	Rp1/4"	0,28 kN	104.113.125.044.100.
110	40	594	392	194	55	18	20	13	Rp1/4"	0,28 kN	104.113.125.044.110.

VH = Vorhub, AH = Arbeitshub, \* bei 1 bar Druck

## Nenngröße 058

VH	AH	a	b	c	d	e	f	g	h	Kraft*	Bestellnummer
50	30	394	252	124	70	18	20	13	Rp1/4"	0,5 kN	104.113.125.058.050.
60	20	404	252	124	70	18	20	13	Rp1/4"	0,5 kN	104.113.125.058.060.
70	30	454	292	144	70	18	20	13	Rp1/4"	0,5 kN	104.113.125.058.070.
80	20	464	292	144	70	18	20	13	Rp1/4"	0,5 kN	104.113.125.058.080.
90	40	534	352	174	70	18	20	13	Rp1/4"	0,5 kN	104.113.125.058.090.
100	30	544	352	174	70	18	20	13	Rp1/4"	0,5 kN	104.113.125.058.100.
110	40	594	392	194	70	18	20	13	Rp1/4"	0,5 kN	104.113.125.058.110.

VH = Vorhub, AH = Arbeitshub, \* bei 1 bar Druck

## Nenngröße 070

VH	AH	a	b	c	d	e	f	g	h	Kraft*	Bestellnummer
50	30	442	288	138	90	24	25	16	Rp3/8"	0,72 kN	104.113.125.070.050.
60	20	452	288	138	90	24	25	16	Rp3/8"	0,72 kN	104.113.125.070.060.
70	30	502	328	158	90	24	25	16	Rp3/8"	0,72 kN	104.113.125.070.070.
80	20	512	328	158	90	24	25	16	Rp3/8"	0,72 kN	104.113.125.070.080.
90	40	582	388	188	90	24	25	16	Rp3/8"	0,72 kN	104.113.125.070.090.
100	30	592	388	188	90	24	25	16	Rp3/8"	0,72 kN	104.113.125.070.100.
110	40	642	428	208	90	24	25	16	Rp3/8"	0,72 kN	104.113.125.070.110.

VH = Vorhub, AH = Arbeitshub, \* bei 1 bar Druck

Bestellnummer ergänzen:

Beispiel: 104.113.125.058.050.??? Nr. Kraftanschluss (S.5).?? Nr. Kolbenstange (S.6)!

Technische Änderungen, die dem Fortschritt dienen, behalten wir uns vor.

© by WMA Schmidt & Bittner GmbH, Baumwaide 23, D-74360 Illfeld-Auenstein, Tel. +49 7062 9066-0, Fax +49 7062 9066-20

info@wma-sb.de oder wma-sb@t-online.de, http://www.wma-sb.de

Zylinder-Gelenkzapfen-3



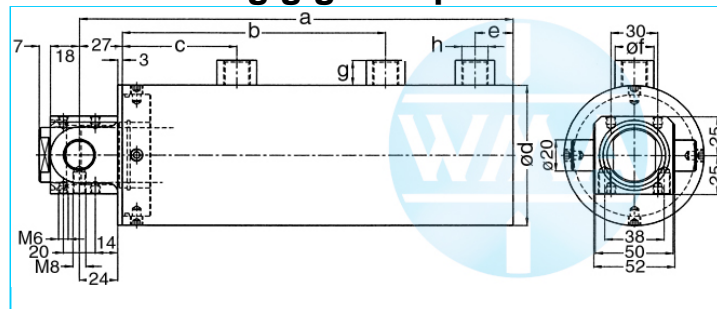
# Schweißzylinder

Gelenkzapfen, Vor- und Arbeitshub

Stand: 01.2011

einseitiger Luftanschluss,  
zweistufig beaufschlagt

Hub unabhängig gedämpft



## Nenngröße 080

VH	AH	a	b	c	d	e	f	g	h	Kraft*	Bestellnummer
50	30	442	288	138	100	24	25	16	Rp3/8"	0,95 kN	104.113.125.080.050.
60	20	452	288	138	100	24	25	16	Rp3/8"	0,95 kN	104.113.125.080.060.
70	30	502	328	158	100	24	25	16	Rp3/8"	0,95 kN	104.113.125.080.070.
80	20	512	328	158	100	24	25	16	Rp3/8"	0,95 kN	104.113.125.080.080.
90	40	582	388	188	100	24	25	16	Rp3/8"	0,95 kN	104.113.125.080.090.
100	30	592	388	188	100	24	25	16	Rp3/8"	0,95 kN	104.113.125.080.100.
110	40	642	428	208	100	24	25	16	Rp3/8"	0,95 kN	104.113.125.080.110.

VH = Vorhub, AH = Arbeitshub, \* bei 1 bar Druck

## Nenngröße 090

VH	AH	a	b	c	d	e	f	g	h	Kraft*	Bestellnummer
50	30	442	288	138	110	24	25	16	Rp3/8"	1,2 kN	104.113.125.090.050.
60	20	452	288	138	110	24	25	16	Rp3/8"	1,2 kN	104.113.125.090.060.
70	30	502	328	158	110	24	25	16	Rp3/8"	1,2 kN	104.113.125.090.070.
80	20	512	328	158	110	24	25	16	Rp3/8"	1,2 kN	104.113.125.090.080.
90	40	582	388	188	110	24	25	16	Rp3/8"	1,2 kN	104.113.125.090.090.
100	30	592	388	188	110	24	25	16	Rp3/8"	1,2 kN	104.113.125.090.100.
110	40	642	428	208	110	24	25	16	Rp3/8"	1,2 kN	104.113.125.090.110.

VH = Vorhub, AH = Arbeitshub, \* bei 1 bar Druck

Bestellnummer ergänzen:

**Beispiel: 104.113.125.080.050.???** Nr. Kraftanschluss (S.5)?? Nr. Kolbenstange (S.6)!

Technische Änderungen, die dem Fortschritt dienen, behalten wir uns vor.

© by WMA Schmidt & Bittner GmbH, Baumwaide 23, D-74360 Illfeld-Auenstein, Tel. +49 7062 9066-0, Fax +49 7062 9066-20

info@wma-sb.de oder wma-sb@t-online.de, <http://www.wma-sb.de>

Zylinder-Gelenkzapfen-4



# Schweißzylinder

Gelenkzapfen, Vor- und Arbeitshub

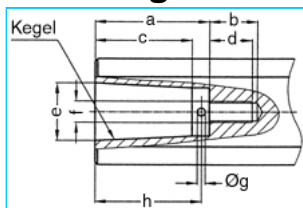
Stand: 01.2011

## Kraftanschlüsse

Nummer (mit Punkt) des gewünschten Kraftanschlusses direkt an die Bestellnummer des Zylinders anfügen, und mit der Nummer der ausgewählten Kolbenstange die Gesamt-Bestellnummer ergänzen

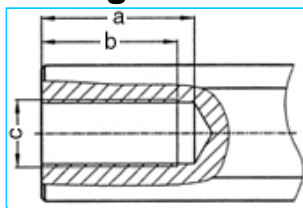
**Beispiel: 104.113.125.058.050.202.?? Nr. Kolbenstange (S.6)**

### Innenkegel



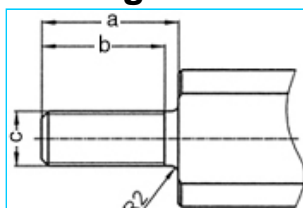
a	b	c	d	e	Kegel	f	g	h	Nr.
33	18	27,0	16	17,780	MK2	M8	3	30	101.
42	18	35,5	16	21,806	MK3	M8	3	39	102.
42	18	35,5	16	21,750	1:10	M8	3	39	103.

### Innengewinde



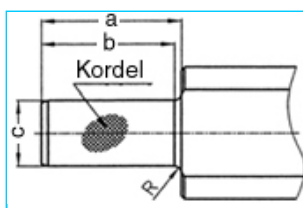
a	b	c	Nr.
45	40	M20 x 1,5	201.
62	58	M20 x 1,5	202.

### Außengewinde



a	b	c	Nr.
40	36	M16 x 1,5	301.
40	36	M20 x 1,5	302.
40	36	M24 x 1,5	303.

### Rändel



a	b	c	Kordel	R	Nr.
42	40	2017	1 x 0,2 DIN 82	2	401.
42	42	2517	1 x 0,2 DIN 82	-	402.

Technische Änderungen, die dem Fortschritt dienen, behalten wir uns vor.

© by WMA Schmidt & Bittner GmbH, Baumwaide 23, D-74360 Illfeld-Auenstein, Tel. +49 7062 9066-0, Fax +49 7062 9066-20

info@wma-sb.de oder wma-sb@t-online.de, <http://www.wma-sb.de>

Zylinder-Gelenkzapfen-5



# Schweißzylinder

Gelenkzapfen, Vor- und Arbeitshub

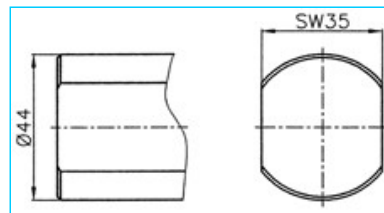
Stand: 01.2011

## Kolbenstangen abgeflacht und verdrehgesichert

Bestellnummer mit der Nummer der ausgewählten Kolbenstange vollenden.

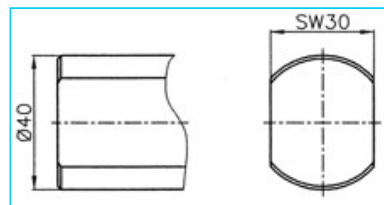
**Beispiel: 104.113.125.058.050.202.01**

### Für Kolbendurchmesser 70, 80, 90

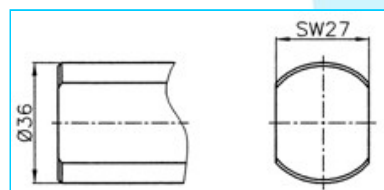


**Nr. 00**

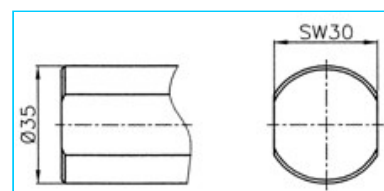
### Für Kolbendurchmesser 38, 44, 58



**Nr. 01**



**Nr. 02**



**Nr. 03**

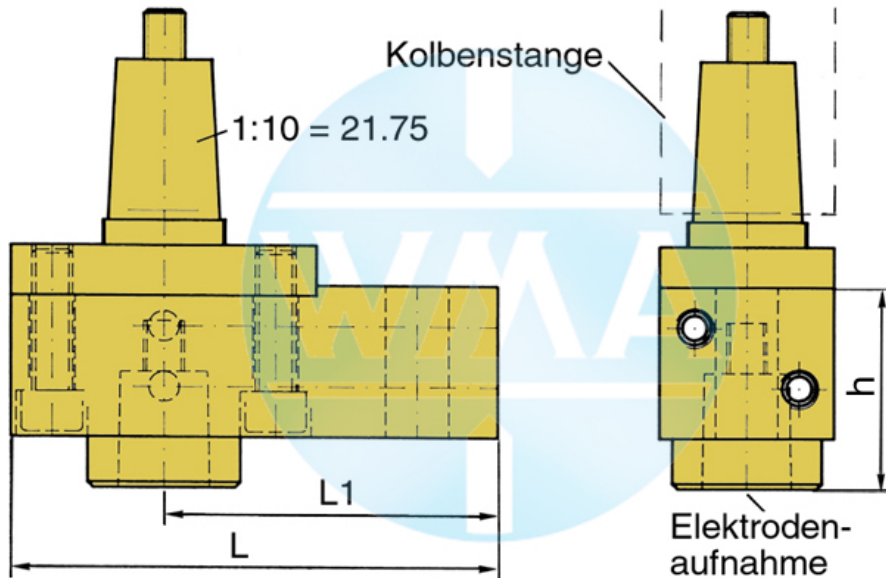
Technische Änderungen, die dem Fortschritt dienen, behalten wir uns vor.

© by WMA Schmidt & Bittner GmbH, Baumwaide 23, D-74360 Ilfeld-Auenstein, Tel. +49 7062 9066-0, Fax +49 7062 9066-20

info@wma-sb.de oder wma-sb@t-online.de, <http://www.wma-sb.de>

**Zylinder-Gelenkzapfen-6**

### Elektrodenhalter für Schweißzylinder, nach Norm



Kolben Ø	L	L1	Wasseranschluss	
38		95	65	beidseitig möglich
44		95	65	beidseitig möglich
58		110	80	beidseitig möglich
70		110	80	beidseitig möglich
80		120	90	beidseitig möglich
90		120	90	beidseitig möglich

### Lieferbare Kegel für die Elektrodenaufnahme

Kegel	Ø d	h
1 : 10	9,8	39
1 : 10	12,0	39
1 : 10	12,7	39
1 : 10	15,5	39
1 : 10	15,75	39
1 : 10	17,75	50
1 : 10	19,0	50
MK 1	12,065	39
MK 2	17,781	50

Weitere Kegel-Varianten sind möglich!

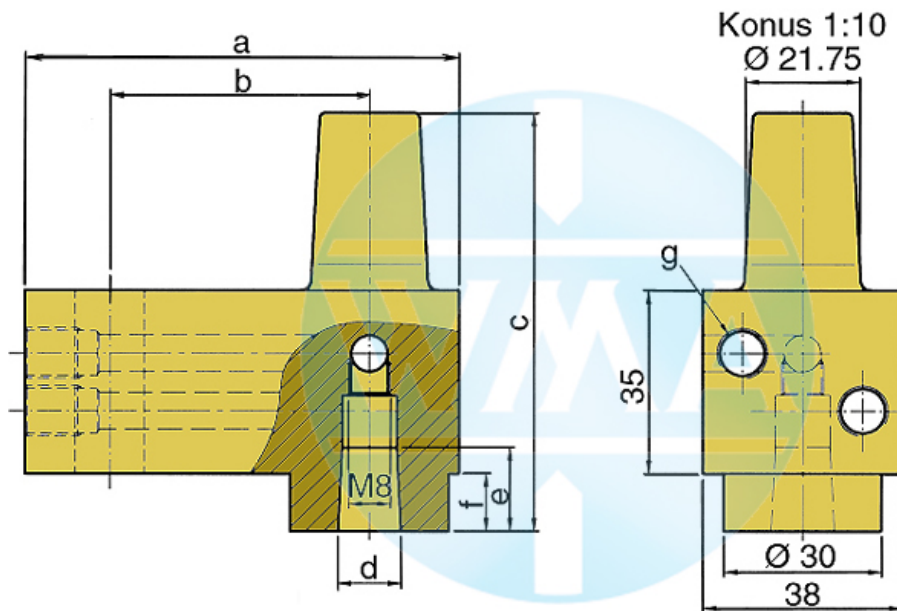


# Schweißzylinder

Gelenkzapfen, Vor- und Arbeitshub

Stand: 01.2011

## Elektrodenhalter



Dieser Elektrodenhalter wird hauptsächlich in Schweißmaschinen mit variablen und schnellwechselbaren Elektrodenschäften eingesetzt.

a	b	c	d	e	f	g	Bestellnummer	
82	49	80	1:10=12,00	16	16	11	M10 x 1 oder R 1/8"	L60051080-000
82	49	80	MK1	16	16	11	M10 x 1 oder R 1/8"	L60091080-000
82	49	80	1:10=15,75	20	20	11	M10 x 1 oder R 1/8"	L60131080-001
82	49	80	1:10=18	20	20	11	M10 x 1 oder R 1/8"	L60061080-000
82	49	80	MK2	20	20	11	M10 x 1 oder R 1/8"	L60101080-000
82	49	90	1:10=21,75	31	31	21	M10 x 1 oder R 1/8"	L60221080-000
82	49	90	MK3	31	31	21	M10 x 1 oder R 1/8"	L60111080-000
97	64	90	1:10=21,75	31	31	21	M10 x 1 oder R 1/8"	L60221090-000
97	64	90	MK3	31	31	21	M10 x 1 oder R 1/8"	L60111090-000
107	74	90	1:10=21,75	31	31	21	M10 x 1 oder R 1/8"	L60221090-001
107	74	90	MK3	31	31	21	M10 x 1 oder R 1/8"	L60111090-001

Technische Änderungen, die dem Fortschritt dienen, behalten wir uns vor.

© by WMA Schmidt & Bittner GmbH, Baumwaide 23, D-74360 Illfeld-Auenstein, Tel. +49 7062 9066-0, Fax +49 7062 9066-20

info@wma-sb.de oder wma-sb@t-online.de, <http://www.wma-sb.de>

Zylinder-Gelenkzapfen-8