



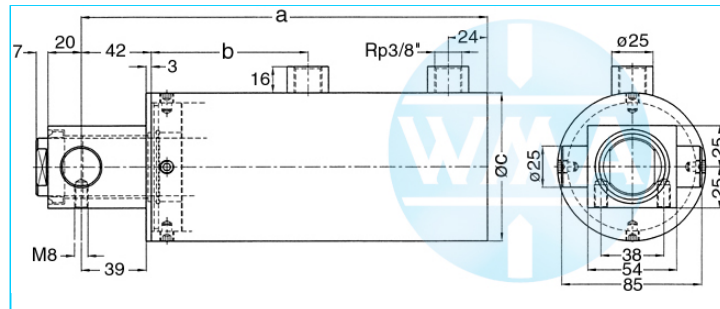
# Schweißzylinder

## Gelenkzapfen

Stand: 01.2011

einseitiger Luftanschluss,  
zweistufig beaufschlagt

ungedämpft



### Nenngröße 070

Hub	a	b	c	Kraft*	Bestellnummer
36	246	94	90	0,72 kN	104.114.121.070.036.
50	274	108	90	0,72 kN	104.114.121.070.050.
65	304	123	90	0,72 kN	104.114.121.070.065.
80	334	138	90	0,72 kN	104.114.121.070.080.
100	374	158	90	0,72 kN	104.114.121.070.100.
130	434	188	90	0,72 kN	104.114.121.070.130.
150	474	208	90	0,72 kN	104.114.121.070.150.

\* bei 1 bar Druck

### Nenngröße 080

Hub	a	b	c	Kraft*	Bestellnummer
36	246	94	100	0,95 kN	104.114.121.080.036.
50	274	108	100	0,95 kN	104.114.121.080.050.
65	304	123	100	0,95 kN	104.114.121.080.065.
80	334	138	100	0,95 kN	104.114.121.080.080.
100	374	158	100	0,95 kN	104.114.121.080.100.
130	434	188	100	0,95 kN	104.114.121.080.130.
150	474	208	100	0,95 kN	104.114.121.080.150.

\* bei 1 bar Druck

### Nenngröße 090

Hub	a	b	c	Kraft*	Bestellnummer
36	246	94	110	1,2 kN	104.114.121.090.036.
50	274	108	110	1,2 kN	104.114.121.090.050.
65	304	123	110	1,2 kN	104.114.121.090.065.
80	334	138	110	1,2 kN	104.114.121.090.080.
100	374	158	110	1,2 kN	104.114.121.090.100.
130	434	188	110	1,2 kN	104.114.121.090.130.
150	474	208	110	1,2 kN	104.114.121.090.150.

\* bei 1 bar Druck

**Bestellnummer ergänzen:**

**Beispiel:** 104.114.121.090.050.???. Nr. Kraftanschluss (S.6)???. Nr. Kolbenstange (S.7)

Technische Änderungen, die dem Fortschritt dienen, behalten wir uns vor.

© by WMA Schmidt & Bittner GmbH, Baumwaide 23, D-74360 Illfeld-Auenstein, Tel. +49 7062 9066-0, Fax +49 7062 9066-20

info@wma-sb.de oder wma-sb@t-online.de, <http://www.wma-sb.de>

Zylinder-Gelenkzapfen-1



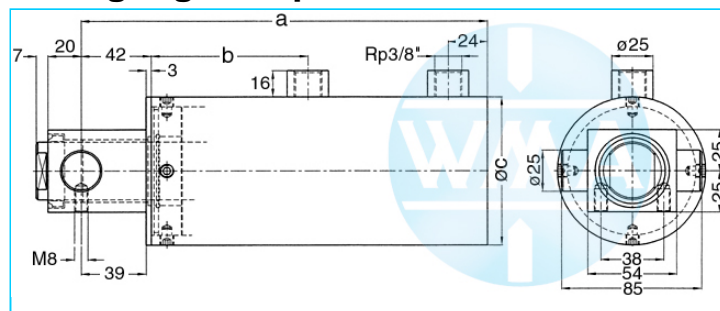
# Schweißzylinder

## Gelenkzapfen

Stand: 01.2011

einseitiger Luftanschluss,  
zweistufig beaufschlagt

endlagengedämpft



### Nenngröße 070

Hub	a	b	c	Kraft*	Bestellnummer
36	272	108	90	0,72 kN	104.114.122.070.036.
50	302	123	90	0,72 kN	104.114.122.070.050.
65	332	138	90	0,72 kN	104.114.122.070.065.
80	372	158	90	0,72 kN	104.114.122.070.080.
100	432	188	90	0,72 kN	104.114.122.070.100.
130	472	208	90	0,72 kN	104.114.122.070.130.

\* bei 1 bar Druck

### Nenngröße 080

Hub	a	b	c	Kraft*	Bestellnummer
36	272	108	100	0,95 kN	104.114.122.080.036.
50	302	123	100	0,95 kN	104.114.122.080.050.
65	332	138	100	0,95 kN	104.114.122.080.065.
80	372	158	100	0,95 kN	104.114.122.080.080.
100	432	188	100	0,95 kN	104.114.122.080.100.
130	472	208	100	0,95 kN	104.114.122.080.130.

\* bei 1 bar Druck

### Nenngröße 090

Hub	a	b	c	Kraft*	Bestellnummer
36	272	108	110	1,2 kN	104.114.122.090.036.
50	302	123	110	1,2 kN	104.114.122.090.050.
65	332	138	110	1,2 kN	104.114.122.090.065.
80	372	158	110	1,2 kN	104.114.122.090.080.
100	432	188	110	1,2 kN	104.114.122.090.100.
130	472	208	110	1,2 kN	104.114.122.090.130.

\* bei 1 bar Druck

**Bestellnummer ergänzen:**

**Beispiel: 104.114.122.080.050.???. Nr. Kraftanschluss (S.6).?? . Nr. Kolbenstange (S.7)**

Technische Änderungen, die dem Fortschritt dienen, behalten wir uns vor.

© by WMA Schmidt & Bittner GmbH, Baumwaide 23, D-74360 Illfeld-Auenstein, Tel. +49 7062 9066-0, Fax +49 7062 9066-20

info@wma-sb.de oder wma-sb@t-online.de, http://www.wma-sb.de

Zylinder-Gelenkzapfen-2



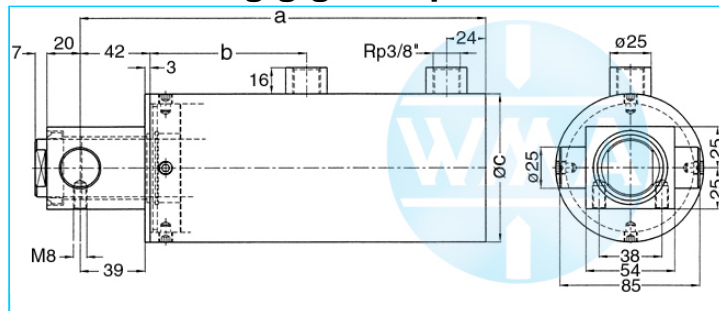
# Schweißzylinder

## Gelenkzapfen

Stand: 01.2011

einseitiger Luftanschluss,  
zweistufig beaufschlagt

Hub unabhängig gedämpft



### Nenngröße 070

Hub	a	b	c	Kraft*	Bestellnummer
36	246	94	90	0,72 kN	104.114.123.070.036.
50	274	108	90	0,72 kN	104.114.123.070.050.
65	304	123	90	0,72 kN	104.114.123.070.065.
80	334	138	90	0,72 kN	104.114.123.070.080.
100	374	158	90	0,72 kN	104.114.123.070.100.
130	434	188	90	0,72 kN	104.114.123.070.130.
150	474	208	90	0,72 kN	104.114.123.070.150.

\* bei 1 bar Druck

### Nenngröße 080

Hub	a	b	c	Kraft*	Bestellnummer
36	246	94	100	0,95 kN	104.114.123.080.036.
50	274	108	100	0,95 kN	104.114.123.080.050.
65	304	123	100	0,95 kN	104.114.123.080.065.
80	334	138	100	0,95 kN	104.114.123.080.080.
100	374	158	100	0,95 kN	104.114.123.080.100.
130	434	188	100	0,95 kN	104.114.123.080.130.
150	474	208	100	0,95 kN	104.114.123.080.150.

\* bei 1 bar Druck

### Nenngröße 090

Hub	a	b	c	Kraft*	Bestellnummer
36	246	94	110	1,2 kN	104.114.123.090.036.
50	274	108	110	1,2 kN	104.114.123.090.050.
65	304	123	110	1,2 kN	104.114.123.090.065.
80	334	138	110	1,2 kN	104.114.123.090.080.
100	374	158	110	1,2 kN	104.114.123.090.100.
130	434	188	110	1,2 kN	104.114.123.090.130.
150	474	208	110	1,2 kN	104.114.123.090.150.

\* bei 1 bar Druck

**Bestellnummer ergänzen:**

**Beispiel: 104.114.121.090.050.???. Nr. Kraftanschluss (S.6)???. Nr. Kolbenstange (S.7)**

Technische Änderungen, die dem Fortschritt dienen, behalten wir uns vor.

© by WMA Schmidt & Bittner GmbH, Baumwaide 23, D-74360 Illfeld-Auenstein, Tel. +49 7062 9066-0, Fax +49 7062 9066-20

info@wma-sb.de oder wma-sb@t-online.de, http://www.wma-sb.de

Zylinder-Gelenkzapfen-3



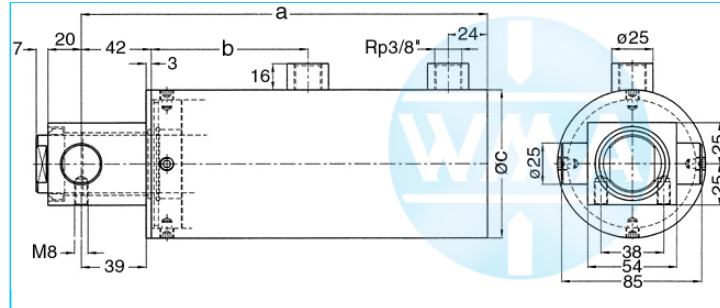
# Schweißzylinder

## Gelenkzapfen

Stand: 01.2011

einseitiger Luftanschluss,  
dreistufig beaufschlagt

ungedämpft



### Nenngröße 070

Hub	a	b	c	Kraft*	Bestellnummer
36	314	164	90	1,04 kN	104.114.131.070.036.
50	356	192	90	1,04 kN	104.114.131.070.050.
65	401	222	90	1,04 kN	104.114.131.070.065.
80	446	252	90	1,04 kN	104.114.131.070.080.
100	506	292	90	1,04 kN	104.114.131.070.100.
130	596	352	90	1,04 kN	104.114.131.070.130.
150	656	392	90	1,04 kN	104.114.131.070.150.

\* bei 1 bar Druck

### Nenngröße 080

Hub	a	b	c	Kraft*	Bestellnummer
36	314	164	100	1,4 kN	104.114.131.080.036.
50	356	192	100	1,4 kN	104.114.131.080.050.
65	401	222	100	1,4 kN	104.114.131.080.065.
80	446	252	100	1,4 kN	104.114.131.080.080.
100	506	292	100	1,4 kN	104.114.131.080.100.
130	596	352	100	1,4 kN	104.114.131.080.130.
150	656	392	100	1,4 kN	104.114.131.080.150.

\* bei 1 bar Druck

### Nenngröße 090

Hub	a	b	c	Kraft*	Bestellnummer
36	246	94	110	1,8 kN	104.114.131.090.036.
50	356	192	110	1,8 kN	104.114.131.090.050.
65	401	222	110	1,8 kN	104.114.131.090.065.
80	446	252	110	1,8 kN	104.114.131.090.080.
100	506	292	110	1,8 kN	104.114.131.090.100.
130	596	352	110	1,8 kN	104.114.131.090.130.
150	656	392	110	1,8 kN	104.114.131.090.150.

\* bei 1 bar Druck

**Bestellnummer ergänzen:**

**Beispiel: 104.114.131.090.050.???. Nr. Kraftanschluss (S.6)???. Nr. Kolbenstange (S.7)**

Technische Änderungen, die dem Fortschritt dienen, behalten wir uns vor.

© by WMA Schmidt & Bittner GmbH, Baumwaide 23, D-74360 Illfeld-Auenstein, Tel. +49 7062 9066-0, Fax +49 7062 9066-20

info@wma-sb.de oder wma-sb@t-online.de, <http://www.wma-sb.de>

Zylinder-Gelenkzapfen-4



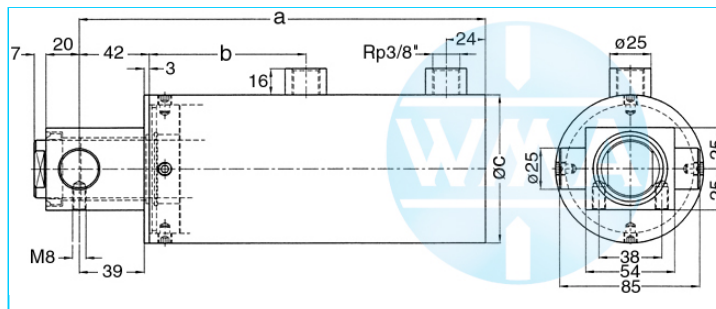
# Schweißzylinder

## Gelenkzapfen

Stand: 01.2011

einseitiger Luftanschluss,  
dreistufig beaufschlagt

Hub unabhängig gedämpft



### Nenngröße 070

Hub	a	b	c	Kraft*	Bestellnummer
36	314	164	90	1,04 kN	104.114.132.070.036.
50	356	192	90	1,04 kN	104.114.132.070.050.
65	401	222	90	1,04 kN	104.114.132.070.065.
80	446	252	90	1,04 kN	104.114.132.070.080.
100	506	292	90	1,04 kN	104.114.132.070.100.
130	596	352	90	1,04 kN	104.114.132.070.130.
150	656	392	90	1,04 kN	104.114.132.070.150.

\* bei 1 bar Druck

### Nenngröße 080

Hub	a	b	c	Kraft*	Bestellnummer
36	314	164	100	1,4 kN	104.114.132.080.036.
50	356	192	100	1,4 kN	104.114.132.080.050.
65	401	222	100	1,4 kN	104.114.132.080.065.
80	446	252	100	1,4 kN	104.114.132.080.080.
100	506	292	100	1,4 kN	104.114.132.080.100.
130	596	352	100	1,4 kN	104.114.132.080.130.
150	656	392	100	1,4 kN	104.114.132.080.150.

\* bei 1 bar Druck

### Nenngröße 090

Hub	a	b	c	Kraft*	Bestellnummer
36	246	94	110	1,8 kN	104.114.132.090.036.
50	356	192	110	1,8 kN	104.114.132.090.050.
65	401	222	110	1,8 kN	104.114.132.090.065.
80	446	252	110	1,8 kN	104.114.132.090.080.
100	506	292	110	1,8 kN	104.114.132.090.100.
130	596	352	110	1,8 kN	104.114.132.090.130.
150	656	392	110	1,8 kN	104.114.132.090.150.

\* bei 1 bar Druck

**Bestellnummer ergänzen:**

**Beispiel:** 104.114.132.080.050.???. Nr. Kraftanschluss (S.6)???. Nr. Kolbenstange (S.7)

Technische Änderungen, die dem Fortschritt dienen, behalten wir uns vor.

© by WMA Schmidt & Bittner GmbH, Baumwaide 23, D-74360 Illfeld-Auenstein, Tel. +49 7062 9066-0, Fax +49 7062 9066-20

info@wma-sb.de oder wma-sb@t-online.de, <http://www.wma-sb.de>

Zylinder-Gelenkzapfen-5



# Schweißzylinder

## Gelenkzapfen

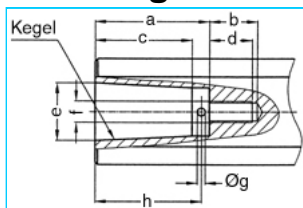
Stand: 01.2011

### Kraftanschlüsse

Nummer (mit Punkt) des gewünschten Kraftanschlusses direkt an die Bestellnummer des Zylinders anfügen, und mit der Nummer der ausgewählten Kolbenstange die Gesamt-Bestellnummer ergänzen

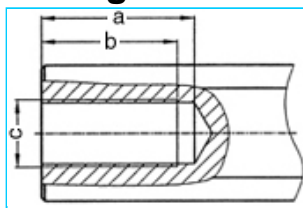
**Beispiel: 104.114.132.080.050.401.?? Nr. Kolbenstange (S.7)**

#### Innenkegel



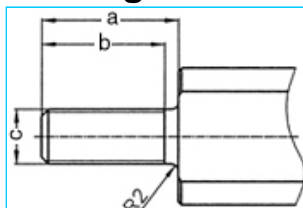
a	b	c	d	e	Kegel	f	g	h	Nr.
33	18	27,0	16	17,780	MK2	M8	3	30	101.
42	18	35,5	16	21,806	MK3	M8	3	39	102.
42	18	35,5	16	21,750	1:10	M8	3	39	103.

#### Innengewinde



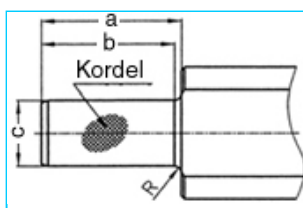
a	b	c	Nr.
45	40	M20 x 1,5	201.
62	58	M20 x 1,5	202.

#### Außengewinde



a	b	c	Nr.
40	36	M16 x 1,5	301.
40	36	M20 x 1,5	302.
40	36	M24 x 1,5	303.

#### Rändel



a	b	c	Kordel	R	Nr.
42	40	2017	1 x 0,2 DIN 82	2	401.
42	42	2517	1 x 0,2 DIN 82	-	402.

Technische Änderungen, die dem Fortschritt dienen, behalten wir uns vor.

© by WMA Schmidt & Bittner GmbH, Baumwaide 23, D-74360 Illfeld-Auenstein, Tel. +49 7062 9066-0, Fax +49 7062 9066-20

info@wma-sb.de oder wma-sb@t-online.de, <http://www.wma-sb.de>

Zylinder-Gelenkzapfen-6



# Schweißzylinder

## Gelenkzapfen

Stand: 01.2011

### Kolbenstangen

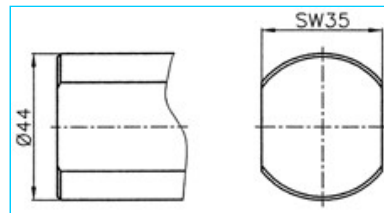
abgeflacht und verdrehgesichert

Bestellnummer mit der Nummer der ausgewählten Kolbenstange vollenden.

**Beispiel: 104.114.132.080.050.401.00**

### Für Kolbendurchmesser

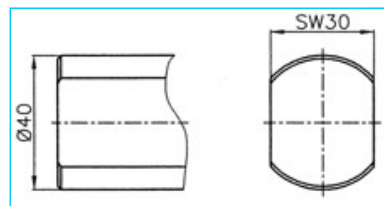
**70, 80, 90**



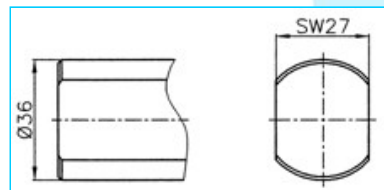
**Nr. 00**

### Für Kolbendurchmesser

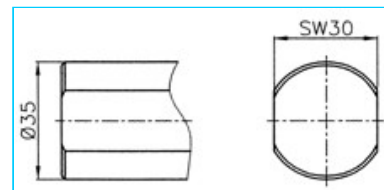
**38, 44, 58**



**Nr. 01**



**Nr. 02**



**Nr. 03**

Technische Änderungen, die dem Fortschritt dienen, behalten wir uns vor.

© by WMA Schmidt & Bittner GmbH, Baumwaide 23, D-74360 Illfeld-Auenstein, Tel. +49 7062 9066-0, Fax +49 7062 9066-20

info@wma-sb.de oder wma-sb@t-online.de, <http://www.wma-sb.de>

**Zylinder-Gelenkzapfen-7**

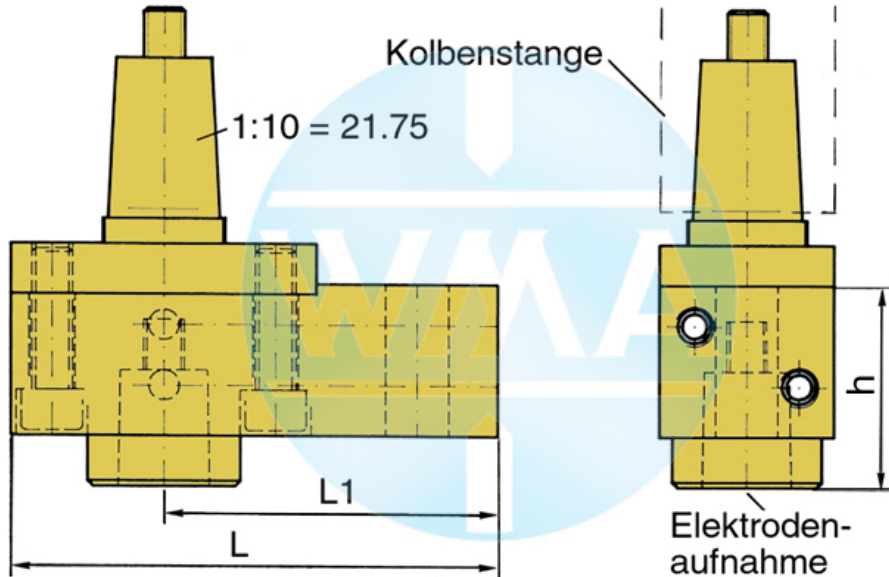


# Schweißzylinder

## Gelenkzapfen

Stand: 01.2011

### Elektrodenhalter für Schweißzylinder, nach Norm



Kolben Ø	L	L1	Wasseranschluss	
38	95	65		beidseitig möglich
44	95	65		beidseitig möglich
58	110	80		beidseitig möglich
70	110	80		beidseitig möglich
80	120	90		beidseitig möglich
90	120	90		beidseitig möglich

### Lieferbare Kegel für die Elektrodenaufnahme

Kegel	Ø d	h
1 : 10	9,8	39
1 : 10	12,0	39
1 : 10	12,7	39
1 : 10	15,5	39
1 : 10	15,75	39
1 : 10	17,75	50
1 : 10	19,0	50
MK 1	12,065	39
MK 2	17,781	50

Weitere Kegel-Varianten sind möglich!

Technische Änderungen, die dem Fortschritt dienen, behalten wir uns vor.

© by WMA Schmidt & Bittner GmbH, Baumwaide 23, D-74360 Illfeld-Auenstein, Tel. +49 7062 9066-0, Fax +49 7062 9066-20

info@wma-sb.de oder wma-sb@t-online.de, <http://www.wma-sb.de>

Zylinder-Gelenkzapfen-8

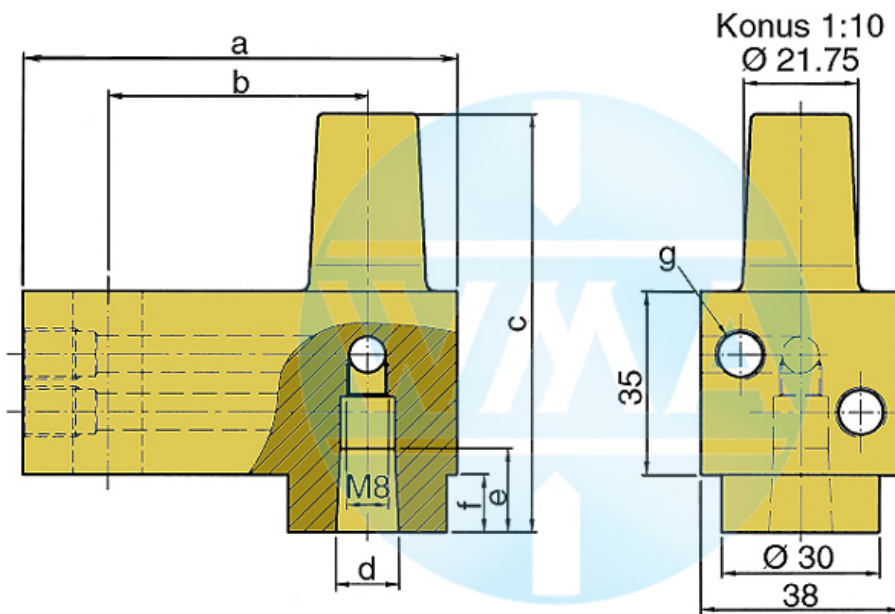


# Schweißzylinder

## Gelenkzapfen

Stand: 01.2011

### Elektrodenhalter



Dieser Elektrodenhalter wird hauptsächlich in Schweißmaschinen mit variablen und schnellwechselbaren Elektrodenschäften eingesetzt.

a	b	c	d	e		f	g	Bestellnummer
82	49	80	1:10=12,00	16	16	11	M10 x 1 oder R 1/8"	L60051080-000
82	49	80	MK1	16	16	11	M10 x 1 oder R 1/8"	L60091080-000
82	49	80	1:10=15,75	20	20	11	M10 x 1 oder R 1/8"	L60131080-001
82	49	80	1:10=18	20	20	11	M10 x 1 oder R 1/8"	L60061080-000
82	49	80	MK2	20	20	11	M10 x 1 oder R 1/8"	L60101080-000
82	49	90	1:10=21,75	31	31	21	M10 x 1 oder R 1/8"	L60221080-000
82	49	90	MK3	31	31	21	M10 x 1 oder R 1/8"	L60111080-000
97	64	90	1:10=21,75	31	31	21	M10 x 1 oder R 1/8"	L60221090-000
97	64	90	MK3	31	31	21	M10 x 1 oder R 1/8"	L60111090-000
107	74	90	1:10=21,75	31	31	21	M10 x 1 oder R 1/8"	L60221090-001
107	74	90	MK3	31	31	21	M10 x 1 oder R 1/8"	L60111090-001

Technische Änderungen, die dem Fortschritt dienen, behalten wir uns vor.

© by WMA Schmidt & Bittner GmbH, Baumwaide 23, D-74360 Illfeld-Auenstein, Tel. +49 7062 9066-0, Fax +49 7062 9066-20

info@wma-sb.de oder wma-sb@t-online.de, <http://www.wma-sb.de>

Zylinder-Gelenkzapfen-9