



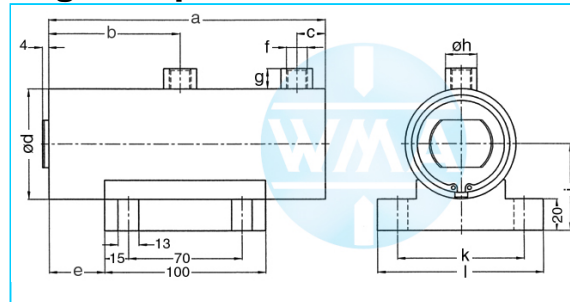
Schweißzylinder

breiter Seitenflansch

Stand: 01.2011

einseitiger Luftanschluss,
zweistufig beaufschlagt

ungedämpft



Nenngröße 038

| Hub | a | b | c | d | e | f | g | h | i | k | l | Kraft* | Bestellnummer |
|-----|-----|-----|----|----|----|--------|----|----|----|----|-----|--------|----------------------|
| 36 | 173 | 82 | 18 | 48 | 35 | Rp1/4" | 13 | 20 | 40 | 80 | 105 | 0,2 kN | 105.112.121.038.036. |
| 50 | 201 | 96 | 18 | 48 | 35 | Rp1/4" | 13 | 20 | 40 | 80 | 105 | 0,2 kN | 105.112.121.038.050. |
| 65 | 231 | 111 | 18 | 48 | 35 | Rp1/4" | 13 | 20 | 40 | 80 | 105 | 0,2 kN | 105.112.121.038.065. |
| 80 | 261 | 126 | 18 | 48 | 35 | Rp1/4" | 13 | 20 | 40 | 80 | 105 | 0,2 kN | 105.112.121.038.080. |
| 100 | 301 | 146 | 18 | 48 | 35 | Rp1/4" | 13 | 20 | 40 | 80 | 105 | 0,2 kN | 105.112.121.038.100. |
| 130 | 361 | 176 | 18 | 48 | 35 | Rp1/4" | 13 | 20 | 40 | 80 | 105 | 0,2 kN | 105.112.121.038.130. |
| 150 | 401 | 196 | 18 | 48 | 35 | Rp1/4" | 13 | 20 | 40 | 80 | 105 | 0,2 kN | 105.112.121.038.150. |

* bei 1 bar Druck

Nenngröße 044

| Hub | a | b | c | d | e | f | g | h | i | k | l | Kraft* | Bestellnummer |
|-----|-----|-----|----|----|----|--------|----|----|----|----|-----|---------|----------------------|
| 36 | 173 | 82 | 18 | 55 | 35 | Rp1/4" | 13 | 20 | 45 | 80 | 105 | 0,28 kN | 105.112.121.044.036. |
| 50 | 201 | 96 | 18 | 55 | 35 | Rp1/4" | 13 | 20 | 45 | 80 | 105 | 0,28 kN | 105.112.121.044.050. |
| 65 | 231 | 111 | 18 | 55 | 35 | Rp1/4" | 13 | 20 | 45 | 80 | 105 | 0,28 kN | 105.112.121.044.065. |
| 80 | 261 | 126 | 18 | 55 | 35 | Rp1/4" | 13 | 20 | 45 | 80 | 105 | 0,28 kN | 105.112.121.044.080. |
| 100 | 301 | 146 | 18 | 55 | 35 | Rp1/4" | 13 | 20 | 45 | 80 | 105 | 0,28 kN | 105.112.121.044.100. |
| 130 | 361 | 176 | 18 | 55 | 35 | Rp1/4" | 13 | 20 | 45 | 80 | 105 | 0,28 kN | 105.112.121.044.130. |
| 150 | 401 | 196 | 18 | 55 | 35 | Rp1/4" | 13 | 20 | 45 | 80 | 105 | 0,28 kN | 105.112.121.044.150. |

* bei 1 bar Druck

Nenngröße 058

| Hub | a | b | c | d | e | f | g | h | i | k | l | Kraft* | Bestellnummer |
|-----|-----|-----|----|----|----|--------|----|----|----|----|-----|--------|----------------------|
| 36 | 173 | 82 | 18 | 70 | 35 | Rp1/4" | 13 | 20 | 55 | 80 | 105 | 0,5 kN | 105.112.121.058.036. |
| 50 | 201 | 96 | 18 | 70 | 35 | Rp1/4" | 13 | 20 | 55 | 80 | 105 | 0,5 kN | 105.112.121.058.050. |
| 65 | 231 | 111 | 18 | 70 | 35 | Rp1/4" | 13 | 20 | 55 | 80 | 105 | 0,5 kN | 105.112.121.058.065. |
| 80 | 261 | 126 | 18 | 70 | 35 | Rp1/4" | 13 | 20 | 55 | 80 | 105 | 0,5 kN | 105.112.121.058.080. |
| 100 | 301 | 146 | 18 | 70 | 35 | Rp1/4" | 13 | 20 | 55 | 80 | 105 | 0,5 kN | 105.112.121.058.100. |
| 130 | 361 | 176 | 18 | 70 | 35 | Rp1/4" | 13 | 20 | 55 | 80 | 105 | 0,5 kN | 105.112.121.058.130. |
| 150 | 401 | 196 | 18 | 70 | 35 | Rp1/4" | 13 | 20 | 55 | 80 | 105 | 0,5 kN | 105.112.121.058.150. |

* bei 1 bar Druck

Bestellnummer ergänzen:

Beispiel: 105.112.121.038.036.??? Nr. Kraftanschluss (S.11) ?? Nr. Kolbenstange (S.12)

Technische Änderungen, die dem Fortschritt dienen, behalten wir uns vor.

© by WMA Schmidt & Bittner GmbH, Baumwaide 23, D-74360 Illfeld-Auenstein, Tel. +49 7062 9066-0, Fax +49 7062 9066-20

info@wma-sb.de oder wma-sb@t-online.de, http://www.wma-sb.de

Zylinder-Seitenflansch-1



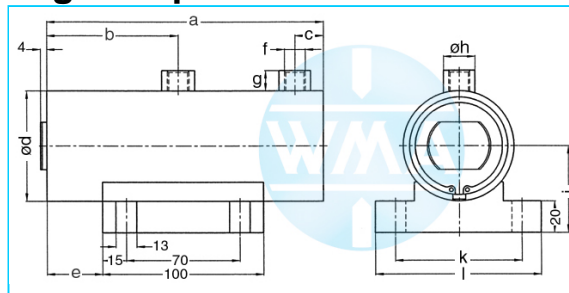
Schweißzylinder

breiter Seitenflansch

Stand: 01.2011

einseitiger Luftanschluss,
zweistufig beaufschlagt

ungedämpft



Nenngröße 070

| Hub | a | b | c | d | e | f | g | h | i | k | l | Kraft* | Bestellnummer |
|-----|-----|-----|----|----|----|--------|----|----|----|-----|-----|---------|----------------------|
| 36 | 206 | 99 | 17 | 90 | 60 | Rp3/8" | 16 | 25 | 60 | 116 | 140 | 0,72 kN | 105.112.121.070.036. |
| 50 | 234 | 113 | 17 | 90 | 60 | Rp3/8" | 16 | 25 | 60 | 116 | 140 | 0,72 kN | 105.112.121.070.050. |
| 65 | 264 | 128 | 17 | 90 | 60 | Rp3/8" | 16 | 25 | 60 | 116 | 140 | 0,72 kN | 105.112.121.070.065. |
| 80 | 294 | 143 | 17 | 90 | 60 | Rp3/8" | 16 | 25 | 60 | 116 | 140 | 0,72 kN | 105.112.121.070.080. |
| 100 | 334 | 163 | 17 | 90 | 60 | Rp3/8" | 16 | 25 | 60 | 116 | 140 | 0,72 kN | 105.112.121.070.100. |
| 130 | 394 | 193 | 17 | 90 | 60 | Rp3/8" | 16 | 25 | 60 | 116 | 140 | 0,72 kN | 105.112.121.070.130. |
| 150 | 434 | 213 | 17 | 90 | 60 | Rp3/8" | 16 | 25 | 60 | 116 | 140 | 0,72 kN | 105.112.121.070.150. |

* bei 1 bar Druck

Nenngröße 080

| Hub | a | b | c | d | e | f | g | h | i | k | l | Kraft* | Bestellnummer |
|-----|-----|-----|----|-----|----|--------|----|----|----|-----|-----|---------|----------------------|
| 36 | 206 | 99 | 17 | 100 | 60 | Rp3/8" | 16 | 25 | 65 | 116 | 140 | 0,95 kN | 105.112.121.080.036. |
| 50 | 234 | 113 | 17 | 100 | 60 | Rp3/8" | 16 | 25 | 65 | 116 | 140 | 0,95 kN | 105.112.121.080.050. |
| 65 | 264 | 128 | 17 | 100 | 60 | Rp3/8" | 16 | 25 | 65 | 116 | 140 | 0,95 kN | 105.112.121.080.065. |
| 80 | 294 | 143 | 17 | 100 | 60 | Rp3/8" | 16 | 25 | 65 | 116 | 140 | 0,95 kN | 105.112.121.080.080. |
| 100 | 334 | 163 | 17 | 100 | 60 | Rp3/8" | 16 | 25 | 65 | 116 | 140 | 0,95 kN | 105.112.121.080.100. |
| 130 | 394 | 193 | 17 | 100 | 60 | Rp3/8" | 16 | 25 | 65 | 116 | 140 | 0,95 kN | 105.112.121.080.130. |
| 150 | 434 | 213 | 17 | 100 | 60 | Rp3/8" | 16 | 25 | 65 | 116 | 140 | 0,95 kN | 105.112.121.080.150. |

* bei 1 bar Druck

Nenngröße 090

| Hub | a | b | c | d | e | f | g | h | i | k | l | Kraft* | Bestellnummer |
|-----|-----|-----|----|-----|----|--------|----|----|----|-----|-----|--------|----------------------|
| 36 | 206 | 99 | 17 | 110 | 60 | Rp3/8" | 16 | 25 | 75 | 116 | 140 | 1,2 kN | 105.112.121.090.036. |
| 50 | 234 | 113 | 17 | 110 | 60 | Rp3/8" | 16 | 25 | 75 | 116 | 140 | 1,2 kN | 105.112.121.090.050. |
| 65 | 264 | 128 | 17 | 110 | 60 | Rp3/8" | 16 | 25 | 75 | 116 | 140 | 1,2 kN | 105.112.121.090.065. |
| 80 | 294 | 143 | 17 | 110 | 60 | Rp3/8" | 16 | 25 | 75 | 116 | 140 | 1,2 kN | 105.112.121.090.080. |
| 100 | 334 | 163 | 17 | 110 | 60 | Rp3/8" | 16 | 25 | 75 | 116 | 140 | 1,2 kN | 105.112.121.090.100. |
| 130 | 394 | 193 | 17 | 110 | 60 | Rp3/8" | 16 | 25 | 75 | 116 | 140 | 1,2 kN | 105.112.121.090.130. |
| 150 | 434 | 213 | 17 | 110 | 60 | Rp3/8" | 16 | 25 | 75 | 116 | 140 | 1,2 kN | 105.112.121.090.150. |

* bei 1 bar Druck

Bestellnummer ergänzen:

Beispiel: 105.112.121.070.036.??? Nr. Kraftanschluss (S.11).?? Nr. Kolbenstange (S.12)

Technische Änderungen, die dem Fortschritt dienen, behalten wir uns vor.

© by WMA Schmidt & Bittner GmbH, Baumwaide 23, D-74360 Illfeld-Auenstein, Tel. +49 7062 9066-0, Fax +49 7062 9066-20

info@wma-sb.de oder wma-sb@t-online.de, <http://www.wma-sb.de>

Zylinder-Seitenflansch-2



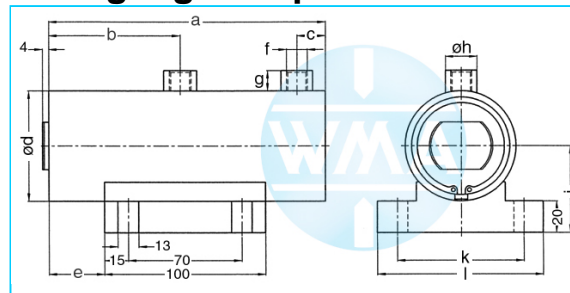
Schweißzylinder

breiter Seitenflansch

Stand: 01.2011

einseitiger Luftanschluss,
zweistufig beaufschlagt

endlagengedämpft



Nenngröße 080

| Hub | a | b | c | d | e | f | g | h | i | k | l | Kraft* | Bestellnummer |
|-----|-----|-----|----|-----|----|--------|----|----|----|-----|-----|---------|----------------------|
| 36 | 234 | 113 | 17 | 100 | 60 | Rp3/8" | 16 | 25 | 65 | 116 | 140 | 0,95 kN | 105.112.122.080.036. |
| 50 | 264 | 128 | 17 | 100 | 60 | Rp3/8" | 16 | 25 | 65 | 116 | 140 | 0,95 kN | 105.112.122.080.050. |
| 65 | 294 | 143 | 17 | 100 | 60 | Rp3/8" | 16 | 25 | 65 | 116 | 140 | 0,95 kN | 105.112.122.080.065. |
| 80 | 334 | 163 | 17 | 100 | 60 | Rp3/8" | 16 | 25 | 65 | 116 | 140 | 0,95 kN | 105.112.122.080.080. |
| 100 | 394 | 193 | 17 | 100 | 60 | Rp3/8" | 16 | 25 | 65 | 116 | 140 | 0,95 kN | 105.112.122.080.100. |
| 130 | 434 | 213 | 17 | 100 | 60 | Rp3/8" | 16 | 25 | 65 | 116 | 140 | 0,95 kN | 105.112.122.080.130. |

* bei 1 bar Druck

Nenngröße 090

| Hub | a | b | c | d | e | f | g | h | i | k | l | Kraft* | Bestellnummer |
|-----|-----|-----|----|-----|----|--------|----|----|----|-----|-----|--------|----------------------|
| 36 | 234 | 113 | 17 | 110 | 60 | Rp3/8" | 16 | 25 | 75 | 116 | 140 | 1,2 kN | 105.112.122.090.036. |
| 50 | 264 | 128 | 17 | 110 | 60 | Rp3/8" | 16 | 25 | 75 | 116 | 140 | 1,2 kN | 105.112.122.090.050. |
| 65 | 294 | 143 | 17 | 110 | 60 | Rp3/8" | 16 | 25 | 75 | 116 | 140 | 1,2 kN | 105.112.122.090.065. |
| 80 | 334 | 163 | 17 | 110 | 60 | Rp3/8" | 16 | 25 | 75 | 116 | 140 | 1,2 kN | 105.112.122.090.080. |
| 100 | 394 | 193 | 17 | 110 | 60 | Rp3/8" | 16 | 25 | 75 | 116 | 140 | 1,2 kN | 105.112.122.090.100. |
| 130 | 434 | 213 | 17 | 110 | 60 | Rp3/8" | 16 | 25 | 75 | 116 | 140 | 1,2 kN | 105.112.122.090.130. |

* bei 1 bar Druck

Bestellnummer ergänzen:

Beispiel: 105.112.122.080.036.??? Nr. Kraftanschluss (S.11).?? Nr. Kolbenstange (S.12)

Technische Änderungen, die dem Fortschritt dienen, behalten wir uns vor.

© by WMA Schmidt & Bittner GmbH, Baumwaide 23, D-74360 Illfeld-Auenstein, Tel. +49 7062 9066-0, Fax +49 7062 9066-20

info@wma-sb.de oder wma-sb@t-online.de, <http://www.wma-sb.de>

Zylinder-Seitenflansch-4



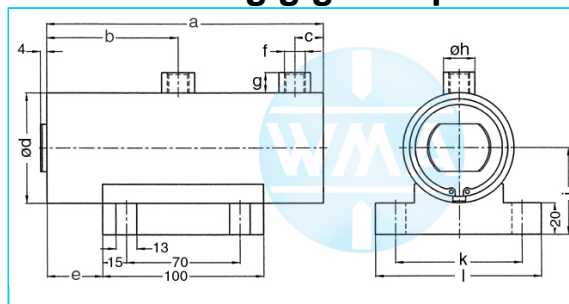
Schweißzylinder

breiter Seitenflansch

Stand: 01.2011

einseitiger Luftanschluss,
zweistufig beaufschlagt

Hub unabhängig gedämpft



Nenngröße 044

| Hub | a | b | c | d | e | f | g | h | i | k | l | Kraft* | Bestellnummer |
|-----|-----|-----|----|----|----|--------|----|----|----|----|-----|---------|----------------------|
| 36 | 173 | 82 | 18 | 55 | 35 | Rp1/4" | 13 | 20 | 45 | 80 | 105 | 0,28 kN | 105.112.123.044.036. |
| 50 | 201 | 96 | 18 | 55 | 35 | Rp1/4" | 13 | 20 | 45 | 80 | 105 | 0,28 kN | 105.112.123.044.050. |
| 65 | 231 | 111 | 18 | 55 | 35 | Rp1/4" | 13 | 20 | 45 | 80 | 105 | 0,28 kN | 105.112.123.044.065. |
| 80 | 261 | 126 | 18 | 55 | 35 | Rp1/4" | 13 | 20 | 45 | 80 | 105 | 0,28 kN | 105.112.123.044.080. |
| 100 | 301 | 146 | 18 | 55 | 35 | Rp1/4" | 13 | 20 | 45 | 80 | 105 | 0,28 kN | 105.112.123.044.100. |
| 130 | 361 | 176 | 18 | 55 | 35 | Rp1/4" | 13 | 20 | 45 | 80 | 105 | 0,28 kN | 105.112.123.044.130. |
| 150 | 401 | 196 | 18 | 55 | 35 | Rp1/4" | 13 | 20 | 45 | 80 | 105 | 0,28 kN | 105.112.123.044.150. |

* bei 1 bar Druck

Nenngröße 058

| Hub | a | b | c | d | e | f | g | h | i | k | l | Kraft* | Bestellnummer |
|-----|-----|-----|----|----|----|--------|----|----|----|----|-----|--------|----------------------|
| 36 | 173 | 82 | 18 | 70 | 35 | Rp1/4" | 13 | 20 | 55 | 80 | 105 | 0,5 kN | 105.112.123.058.036. |
| 50 | 201 | 96 | 18 | 70 | 35 | Rp1/4" | 13 | 20 | 55 | 80 | 105 | 0,5 kN | 105.112.123.058.050. |
| 65 | 231 | 111 | 18 | 70 | 35 | Rp1/4" | 13 | 20 | 55 | 80 | 105 | 0,5 kN | 105.112.123.058.065. |
| 80 | 261 | 126 | 18 | 70 | 35 | Rp1/4" | 13 | 20 | 55 | 80 | 105 | 0,5 kN | 105.112.123.058.080. |
| 100 | 301 | 146 | 18 | 70 | 35 | Rp1/4" | 13 | 20 | 55 | 80 | 105 | 0,5 kN | 105.112.123.058.100. |
| 130 | 361 | 176 | 18 | 70 | 35 | Rp1/4" | 13 | 20 | 55 | 80 | 105 | 0,5 kN | 105.112.123.058.130. |
| 150 | 401 | 196 | 18 | 70 | 35 | Rp1/4" | 13 | 20 | 55 | 80 | 105 | 0,5 kN | 105.112.123.058.150. |

* bei 1 bar Druck

Nenngröße 070

| Hub | a | b | c | d | e | f | g | h | i | k | l | Kraft* | Bestellnummer |
|-----|-----|-----|----|----|----|--------|----|----|----|-----|-----|---------|----------------------|
| 36 | 206 | 99 | 17 | 90 | 60 | Rp3/8" | 16 | 25 | 60 | 116 | 140 | 0,72 kN | 105.112.123.070.036. |
| 50 | 234 | 113 | 17 | 90 | 60 | Rp3/8" | 16 | 25 | 60 | 116 | 140 | 0,72 kN | 105.112.123.070.050. |
| 65 | 264 | 128 | 17 | 90 | 60 | Rp3/8" | 16 | 25 | 60 | 116 | 140 | 0,72 kN | 105.112.123.070.065. |
| 80 | 294 | 143 | 17 | 90 | 60 | Rp3/8" | 16 | 25 | 60 | 116 | 140 | 0,72 kN | 105.112.123.070.080. |
| 100 | 334 | 163 | 17 | 90 | 60 | Rp3/8" | 16 | 25 | 60 | 116 | 140 | 0,72 kN | 105.112.123.070.100. |
| 130 | 394 | 193 | 17 | 90 | 60 | Rp3/8" | 16 | 25 | 60 | 116 | 140 | 0,72 kN | 105.112.123.070.130. |
| 150 | 434 | 213 | 17 | 90 | 60 | Rp3/8" | 16 | 25 | 60 | 116 | 140 | 0,72 kN | 105.112.123.070.150. |

* bei 1 bar Druck

Bestellnummer ergänzen:

Beispiel: 105.112.123.070.036.??? Nr. Kraftanschluss (S.11).?? Nr. Kolbenstange (S.12)

Technische Änderungen, die dem Fortschritt dienen, behalten wir uns vor.

© by WMA Schmidt & Bittner GmbH, Baumwaide 23, D-74360 Illfeld-Auenstein, Tel. +49 7062 9066-0, Fax +49 7062 9066-20

info@wma-sb.de oder wma-sb@t-online.de, <http://www.wma-sb.de>

Zylinder-Seitenflansch-5



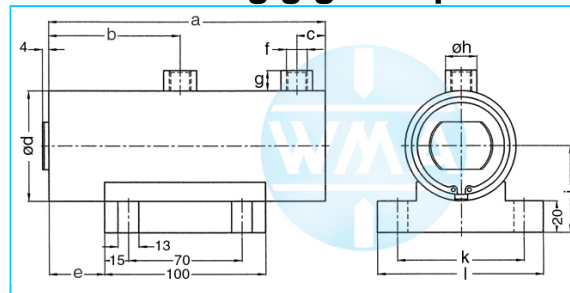
Schweißzylinder

breiter Seitenflansch

Stand: 01.2011

einseitiger Luftanschluss,
zweistufig beaufschlagt

Hub unabhängig gedämpft



Nenngröße 080

| Hub | a | b | c | d | e | f | g | h | i | k | l | Kraft* | Bestellnummer |
|-----|-----|-----|----|-----|----|--------|----|----|----|-----|-----|---------|----------------------|
| 36 | 206 | 99 | 17 | 100 | 60 | Rp3/8" | 16 | 25 | 65 | 116 | 140 | 0,95 kN | 105.112.123.080.036. |
| 50 | 234 | 113 | 17 | 100 | 60 | Rp3/8" | 16 | 25 | 65 | 116 | 140 | 0,95 kN | 105.112.123.080.050. |
| 65 | 264 | 128 | 17 | 100 | 60 | Rp3/8" | 16 | 25 | 65 | 116 | 140 | 0,95 kN | 105.112.123.080.065. |
| 80 | 294 | 143 | 17 | 100 | 60 | Rp3/8" | 16 | 25 | 65 | 116 | 140 | 0,95 kN | 105.112.123.080.080. |
| 100 | 334 | 163 | 17 | 100 | 60 | Rp3/8" | 16 | 25 | 65 | 116 | 140 | 0,95 kN | 105.112.123.080.100. |
| 130 | 394 | 193 | 17 | 100 | 60 | Rp3/8" | 16 | 25 | 65 | 116 | 140 | 0,95 kN | 105.112.123.080.130. |
| 150 | 434 | 213 | 17 | 100 | 60 | Rp3/8" | 16 | 25 | 65 | 116 | 140 | 0,95 kN | 105.112.123.080.150. |

* bei 1 bar Druck

Nenngröße 090

| Hub | a | b | c | d | e | f | g | h | i | k | l | Kraft* | Bestellnummer |
|-----|-----|-----|----|-----|----|--------|----|----|----|-----|-----|--------|----------------------|
| 36 | 206 | 99 | 17 | 110 | 60 | Rp3/8" | 16 | 25 | 75 | 116 | 140 | 1,2 kN | 105.112.123.090.036. |
| 50 | 234 | 113 | 17 | 110 | 60 | Rp3/8" | 16 | 25 | 75 | 116 | 140 | 1,2 kN | 105.112.123.090.050. |
| 65 | 264 | 128 | 17 | 110 | 60 | Rp3/8" | 16 | 25 | 75 | 116 | 140 | 1,2 kN | 105.112.123.090.065. |
| 80 | 294 | 143 | 17 | 110 | 60 | Rp3/8" | 16 | 25 | 75 | 116 | 140 | 1,2 kN | 105.112.123.090.080. |
| 100 | 334 | 163 | 17 | 110 | 60 | Rp3/8" | 16 | 25 | 75 | 116 | 140 | 1,2 kN | 105.112.123.090.100. |
| 130 | 394 | 193 | 17 | 110 | 60 | Rp3/8" | 16 | 25 | 75 | 116 | 140 | 1,2 kN | 105.112.123.090.130. |
| 150 | 434 | 213 | 17 | 110 | 60 | Rp3/8" | 16 | 25 | 75 | 116 | 140 | 1,2 kN | 105.112.123.090.150. |

* bei 1 bar Druck

Bestellnummer ergänzen:

Beispiel: 105.112.123.080.065.??? Nr. Kraftanschluss (S.11).?? Nr. Kolbenstange (S.12)

Technische Änderungen, die dem Fortschritt dienen, behalten wir uns vor.

© by WMA Schmidt & Bittner GmbH, Baumwaide 23, D-74360 Illfeld-Auenstein, Tel. +49 7062 9066-0, Fax +49 7062 9066-20

info@wma-sb.de oder wma-sb@t-online.de, <http://www.wma-sb.de>

Zylinder-Seitenflansch-6



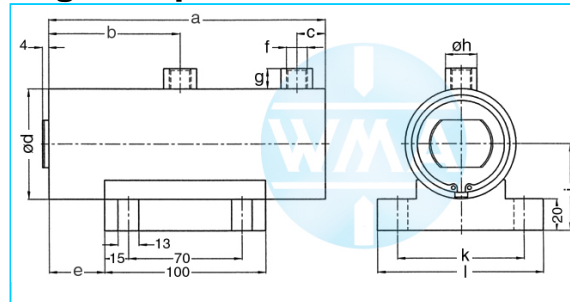
Schweißzylinder

breiter Seitenflansch

Stand: 01.2011

einseitiger Luftanschluss,
dreistufig beaufschlagt

ungedämpft



Nenngröße 038

| Hub | a | b | c | d | e | f | g | h | i | k | l | Kraft* | Bestellnummer |
|-----|-----|-----|----|----|----|--------|----|----|----|----|-----|---------|----------------------|
| 36 | 232 | 141 | 18 | 48 | 35 | Rp1/4" | 13 | 20 | 40 | 80 | 105 | 0,28 kN | 105.112.131.038.036. |
| 50 | 274 | 169 | 18 | 48 | 35 | Rp1/4" | 13 | 20 | 40 | 80 | 105 | 0,28 kN | 105.112.131.038.050. |
| 65 | 319 | 199 | 18 | 48 | 35 | Rp1/4" | 13 | 20 | 40 | 80 | 105 | 0,28 kN | 105.112.131.038.065. |
| 80 | 364 | 229 | 18 | 48 | 35 | Rp1/4" | 13 | 20 | 40 | 80 | 105 | 0,28 kN | 105.112.131.038.080. |
| 100 | 424 | 269 | 18 | 48 | 35 | Rp1/4" | 13 | 20 | 40 | 80 | 105 | 0,28 kN | 105.112.131.038.100. |
| 130 | 514 | 329 | 18 | 48 | 35 | Rp1/4" | 13 | 20 | 40 | 80 | 105 | 0,28 kN | 105.112.131.038.130. |
| 150 | 574 | 369 | 18 | 48 | 35 | Rp1/4" | 13 | 20 | 40 | 80 | 105 | 0,28 kN | 105.112.131.038.150. |

* bei 1 bar Druck

Nenngröße 044

| Hub | a | b | c | d | e | f | g | h | i | k | l | Kraft* | Bestellnummer |
|-----|-----|-----|----|----|----|--------|----|----|----|----|-----|---------|----------------------|
| 36 | 232 | 141 | 18 | 55 | 35 | Rp1/4" | 13 | 20 | 45 | 80 | 105 | 0,39 kN | 105.112.131.044.036. |
| 50 | 274 | 169 | 18 | 55 | 35 | Rp1/4" | 13 | 20 | 45 | 80 | 105 | 0,39 kN | 105.112.131.044.050. |
| 65 | 319 | 199 | 18 | 55 | 35 | Rp1/4" | 13 | 20 | 45 | 80 | 105 | 0,39 kN | 105.112.131.044.065. |
| 80 | 364 | 229 | 18 | 55 | 35 | Rp1/4" | 13 | 20 | 45 | 80 | 105 | 0,39 kN | 105.112.131.044.080. |
| 100 | 424 | 269 | 18 | 55 | 35 | Rp1/4" | 13 | 20 | 45 | 80 | 105 | 0,39 kN | 105.112.131.044.100. |
| 130 | 514 | 329 | 18 | 55 | 35 | Rp1/4" | 13 | 20 | 45 | 80 | 105 | 0,39 kN | 105.112.131.044.130. |
| 150 | 574 | 369 | 18 | 55 | 35 | Rp1/4" | 13 | 20 | 45 | 80 | 105 | 0,39 kN | 105.112.131.044.150. |

* bei 1 bar Druck

Nenngröße 058

| Hub | a | b | c | d | e | f | g | h | i | k | l | Kraft* | Bestellnummer |
|-----|-----|-----|----|----|----|--------|----|----|----|----|-----|---------|----------------------|
| 36 | 232 | 141 | 18 | 70 | 35 | Rp1/4" | 13 | 20 | 55 | 80 | 105 | 0,72 kN | 105.112.131.058.036. |
| 50 | 274 | 169 | 18 | 70 | 35 | Rp1/4" | 13 | 20 | 55 | 80 | 105 | 0,72 kN | 105.112.131.058.050. |
| 65 | 319 | 199 | 18 | 70 | 35 | Rp1/4" | 13 | 20 | 55 | 80 | 105 | 0,72 kN | 105.112.131.058.065. |
| 80 | 364 | 229 | 18 | 70 | 35 | Rp1/4" | 13 | 20 | 55 | 80 | 105 | 0,72 kN | 105.112.131.058.080. |
| 100 | 424 | 269 | 18 | 70 | 35 | Rp1/4" | 13 | 20 | 55 | 80 | 105 | 0,72 kN | 105.112.131.058.100. |
| 130 | 514 | 329 | 18 | 70 | 35 | Rp1/4" | 13 | 20 | 55 | 80 | 105 | 0,72 kN | 105.112.131.058.130. |
| 150 | 574 | 369 | 18 | 70 | 35 | Rp1/4" | 13 | 20 | 55 | 80 | 105 | 0,72 kN | 105.112.131.058.150. |

* bei 1 bar Druck

Bestellnummer ergänzen:

Beispiel: 105.112.131.038.036.??? Nr. Kraftanschluss (S.11).?? Nr. Kolbenstange (S.12)

Technische Änderungen, die dem Fortschritt dienen, behalten wir uns vor.

© by WMA Schmidt & Bittner GmbH, Baumwaide 23, D-74360 Illfeld-Auenstein, Tel. +49 7062 9066-0, Fax +49 7062 9066-20

info@wma-sb.de oder wma-sb@t-online.de, <http://www.wma-sb.de>

Zylinder-Seitenflansch-7



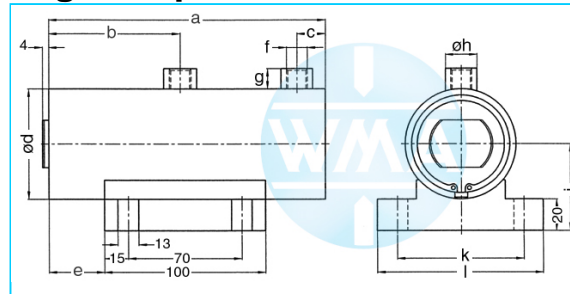
Schweißzylinder

breiter Seitenflansch

Stand: 01.2011

einseitiger Luftanschluss,
dreistufig beaufschlagt

ungedämpft



Nenngröße 070

| Hub | a | b | c | d | e | f | g | h | i | k | l | Kraft* | Bestellnummer |
|-----|-----|-----|----|----|----|--------|----|----|----|-----|-----|---------|----------------------|
| 36 | 276 | 169 | 17 | 90 | 60 | Rp3/8" | 16 | 25 | 60 | 116 | 140 | 1,04 kN | 105.112.131.070.036. |
| 50 | 318 | 197 | 17 | 90 | 60 | Rp3/8" | 16 | 25 | 60 | 116 | 140 | 1,04 kN | 105.112.131.070.050. |
| 65 | 363 | 227 | 17 | 90 | 60 | Rp3/8" | 16 | 25 | 60 | 116 | 140 | 1,04 kN | 105.112.131.070.065. |
| 80 | 408 | 257 | 17 | 90 | 60 | Rp3/8" | 16 | 25 | 60 | 116 | 140 | 1,04 kN | 105.112.131.070.080. |
| 100 | 468 | 297 | 17 | 90 | 60 | Rp3/8" | 16 | 25 | 60 | 116 | 140 | 1,04 kN | 105.112.131.070.100. |
| 130 | 558 | 357 | 17 | 90 | 60 | Rp3/8" | 16 | 25 | 60 | 116 | 140 | 1,04 kN | 105.112.131.070.130. |
| 150 | 618 | 397 | 17 | 90 | 60 | Rp3/8" | 16 | 25 | 60 | 116 | 140 | 1,04 kN | 105.112.131.070.150. |

* bei 1 bar Druck

Nenngröße 080

| Hub | a | b | c | d | e | f | g | h | i | k | l | Kraft* | Bestellnummer |
|-----|-----|-----|----|-----|----|--------|----|----|----|-----|-----|--------|----------------------|
| 36 | 276 | 169 | 17 | 100 | 60 | Rp3/8" | 16 | 25 | 65 | 116 | 140 | 1,4 kN | 105.112.131.080.036. |
| 50 | 318 | 197 | 17 | 100 | 60 | Rp3/8" | 16 | 25 | 65 | 116 | 140 | 1,4 kN | 105.112.131.080.050. |
| 65 | 363 | 227 | 17 | 100 | 60 | Rp3/8" | 16 | 25 | 65 | 116 | 140 | 1,4 kN | 105.112.131.080.065. |
| 80 | 408 | 257 | 17 | 100 | 60 | Rp3/8" | 16 | 25 | 65 | 116 | 140 | 1,4 kN | 105.112.131.080.080. |
| 100 | 468 | 297 | 17 | 100 | 60 | Rp3/8" | 16 | 25 | 65 | 116 | 140 | 1,4 kN | 105.112.131.080.100. |
| 130 | 558 | 357 | 17 | 100 | 60 | Rp3/8" | 16 | 25 | 65 | 116 | 140 | 1,4 kN | 105.112.131.080.130. |
| 150 | 618 | 397 | 17 | 100 | 60 | Rp3/8" | 16 | 25 | 65 | 116 | 140 | 1,4 kN | 105.112.131.080.150. |

* bei 1 bar Druck

Nenngröße 090

| Hub | a | b | c | d | e | f | g | h | i | k | l | Kraft* | Bestellnummer |
|-----|-----|-----|----|-----|----|--------|----|----|----|-----|-----|--------|----------------------|
| 36 | 276 | 169 | 17 | 110 | 60 | Rp3/8" | 16 | 25 | 75 | 116 | 140 | 1,8 kN | 105.112.131.090.036. |
| 50 | 318 | 197 | 17 | 110 | 60 | Rp3/8" | 16 | 25 | 75 | 116 | 140 | 1,8 kN | 105.112.131.090.050. |
| 65 | 363 | 227 | 17 | 110 | 60 | Rp3/8" | 16 | 25 | 75 | 116 | 140 | 1,8 kN | 105.112.131.090.065. |
| 80 | 408 | 257 | 17 | 110 | 60 | Rp3/8" | 16 | 25 | 75 | 116 | 140 | 1,8 kN | 105.112.131.090.080. |
| 100 | 468 | 297 | 17 | 110 | 60 | Rp3/8" | 16 | 25 | 75 | 116 | 140 | 1,8 kN | 105.112.131.090.100. |
| 130 | 558 | 357 | 17 | 110 | 60 | Rp3/8" | 16 | 25 | 75 | 116 | 140 | 1,8 kN | 105.112.131.090.130. |
| 150 | 618 | 397 | 17 | 110 | 60 | Rp3/8" | 16 | 25 | 75 | 116 | 140 | 1,8 kN | 105.112.131.090.150. |

* bei 1 bar Druck

Bestellnummer ergänzen:

Beispiel: 105.112.131.070.036.??? Nr. Kraftanschluss (S.11).?? Nr. Kolbenstange (S.12)

Technische Änderungen, die dem Fortschritt dienen, behalten wir uns vor.

© by WMA Schmidt & Bittner GmbH, Baumwaide 23, D-74360 Illfeld-Auenstein, Tel. +49 7062 9066-0, Fax +49 7062 9066-20

info@wma-sb.de oder wma-sb@t-online.de, <http://www.wma-sb.de>

Zylinder-Seitenflansch-8



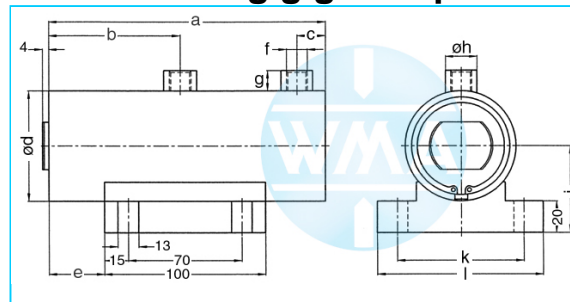
Schweißzylinder

breiter Seitenflansch

Stand: 01.2011

einseitiger Luftanschluss,
dreistufig beaufschlagt

Hub unabhängig gedämpft



Nenngröße 044

| Hub | a | b | c | d | e | f | g | h | i | k | l | Kraft* | Bestellnummer |
|-----|-----|-----|----|----|----|--------|----|----|----|----|-----|---------|----------------------|
| 36 | 232 | 141 | 18 | 55 | 35 | Rp1/4" | 13 | 20 | 45 | 80 | 105 | 0,39 kN | 105.112.132.044.036. |
| 50 | 274 | 169 | 18 | 55 | 35 | Rp1/4" | 13 | 20 | 45 | 80 | 105 | 0,39 kN | 105.112.132.044.050. |
| 65 | 319 | 199 | 18 | 55 | 35 | Rp1/4" | 13 | 20 | 45 | 80 | 105 | 0,39 kN | 105.112.132.044.065. |
| 80 | 364 | 229 | 18 | 55 | 35 | Rp1/4" | 13 | 20 | 45 | 80 | 105 | 0,39 kN | 105.112.132.044.080. |
| 100 | 424 | 269 | 18 | 55 | 35 | Rp1/4" | 13 | 20 | 45 | 80 | 105 | 0,39 kN | 105.112.132.044.100. |
| 130 | 514 | 329 | 18 | 55 | 35 | Rp1/4" | 13 | 20 | 45 | 80 | 105 | 0,39 kN | 105.112.132.044.130. |
| 150 | 574 | 369 | 18 | 55 | 35 | Rp1/4" | 13 | 20 | 45 | 80 | 105 | 0,39 kN | 105.112.132.044.150. |

* bei 1 bar Druck

Nenngröße 058

| Hub | a | b | c | d | e | f | g | h | i | k | l | Kraft* | Bestellnummer |
|-----|-----|-----|----|----|----|--------|----|----|----|----|-----|---------|----------------------|
| 36 | 232 | 141 | 18 | 70 | 35 | Rp1/4" | 13 | 20 | 55 | 80 | 105 | 0,72 kN | 105.112.132.058.036. |
| 50 | 274 | 169 | 18 | 70 | 35 | Rp1/4" | 13 | 20 | 55 | 80 | 105 | 0,72 kN | 105.112.132.058.050. |
| 65 | 319 | 199 | 18 | 70 | 35 | Rp1/4" | 13 | 20 | 55 | 80 | 105 | 0,72 kN | 105.112.132.058.065. |
| 80 | 364 | 229 | 18 | 70 | 35 | Rp1/4" | 13 | 20 | 55 | 80 | 105 | 0,72 kN | 105.112.132.058.080. |
| 100 | 424 | 269 | 18 | 70 | 35 | Rp1/4" | 13 | 20 | 55 | 80 | 105 | 0,72 kN | 105.112.132.058.100. |
| 130 | 514 | 329 | 18 | 70 | 35 | Rp1/4" | 13 | 20 | 55 | 80 | 105 | 0,72 kN | 105.112.132.058.130. |
| 150 | 574 | 369 | 18 | 70 | 35 | Rp1/4" | 13 | 20 | 55 | 80 | 105 | 0,72 kN | 105.112.132.058.150. |

* bei 1 bar Druck

Nenngröße 070

| Hub | a | b | c | d | e | f | g | h | i | k | l | Kraft* | Bestellnummer |
|-----|-----|-----|----|----|----|--------|----|----|----|-----|-----|---------|----------------------|
| 36 | 276 | 169 | 17 | 90 | 60 | Rp3/8" | 16 | 25 | 60 | 116 | 140 | 1,04 kN | 105.112.132.070.036. |
| 50 | 318 | 197 | 17 | 90 | 60 | Rp3/8" | 16 | 25 | 60 | 116 | 140 | 1,04 kN | 105.112.132.070.050. |
| 65 | 363 | 227 | 17 | 90 | 60 | Rp3/8" | 16 | 25 | 60 | 116 | 140 | 1,04 kN | 105.112.132.070.065. |
| 80 | 408 | 257 | 17 | 90 | 60 | Rp3/8" | 16 | 25 | 60 | 116 | 140 | 1,04 kN | 105.112.132.070.080. |
| 100 | 468 | 297 | 17 | 90 | 60 | Rp3/8" | 16 | 25 | 60 | 116 | 140 | 1,04 kN | 105.112.132.070.100. |
| 130 | 558 | 357 | 17 | 90 | 60 | Rp3/8" | 16 | 25 | 60 | 116 | 140 | 1,04 kN | 105.112.132.070.130. |
| 150 | 618 | 397 | 17 | 90 | 60 | Rp3/8" | 16 | 25 | 60 | 116 | 140 | 1,04 kN | 105.112.132.070.150. |

* bei 1 bar Druck

Bestellnummer ergänzen:

Beispiel: 105.112.132.070.036.??? Nr. Kraftanschluss (S.11) ?? Nr. Kolbenstange (S.12)

Technische Änderungen, die dem Fortschritt dienen, behalten wir uns vor.

© by WMA Schmidt & Bittner GmbH, Baumwaide 23, D-74360 Illfeld-Auenstein, Tel. +49 7062 9066-0, Fax +49 7062 9066-20

info@wma-sb.de oder wma-sb@t-online.de, http://www.wma-sb.de

Zylinder-Seitenflansch-9



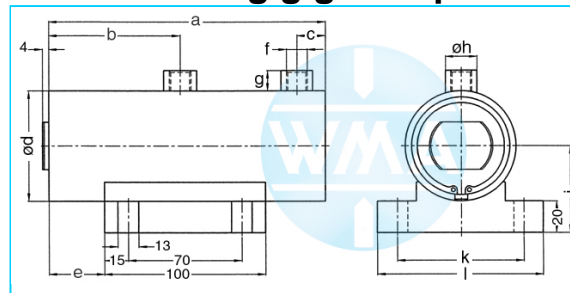
Schweißzylinder

breiter Seitenflansch

Stand: 01.2011

einseitiger Luftanschluss,
dreistufig beaufschlagt

Hub unabhängig gedämpft



Nenngröße 080

| Hub | a | b | c | d | e | f | g | h | i | k | l | Kraft* | Bestellnummer |
|-----|-----|-----|----|-----|----|--------|----|----|----|-----|-----|--------|----------------------|
| 36 | 276 | 169 | 17 | 100 | 60 | Rp3/8" | 16 | 25 | 65 | 116 | 140 | 1,4 kN | 105.112.132.080.036. |
| 50 | 318 | 197 | 17 | 100 | 60 | Rp3/8" | 16 | 25 | 65 | 116 | 140 | 1,4 kN | 105.112.132.080.050. |
| 65 | 363 | 227 | 17 | 100 | 60 | Rp3/8" | 16 | 25 | 65 | 116 | 140 | 1,4 kN | 105.112.132.080.065. |
| 80 | 408 | 257 | 17 | 100 | 60 | Rp3/8" | 16 | 25 | 65 | 116 | 140 | 1,4 kN | 105.112.132.080.080. |
| 100 | 468 | 297 | 17 | 100 | 60 | Rp3/8" | 16 | 25 | 65 | 116 | 140 | 1,4 kN | 105.112.132.080.100. |
| 130 | 558 | 357 | 17 | 100 | 60 | Rp3/8" | 16 | 25 | 65 | 116 | 140 | 1,4 kN | 105.112.132.080.130. |
| 150 | 618 | 397 | 17 | 100 | 60 | Rp3/8" | 16 | 25 | 65 | 116 | 140 | 1,4 kN | 105.112.132.080.150. |

* bei 1 bar Druck

Nenngröße 090

| Hub | a | b | c | d | e | f | g | h | i | k | l | Kraft* | Bestellnummer |
|-----|-----|-----|----|-----|----|--------|----|----|----|-----|-----|--------|----------------------|
| 36 | 276 | 169 | 17 | 110 | 60 | Rp3/8" | 16 | 25 | 75 | 116 | 140 | 1,8 kN | 105.112.132.090.036. |
| 50 | 318 | 197 | 17 | 110 | 60 | Rp3/8" | 16 | 25 | 75 | 116 | 140 | 1,8 kN | 105.112.132.090.050. |
| 65 | 363 | 227 | 17 | 110 | 60 | Rp3/8" | 16 | 25 | 75 | 116 | 140 | 1,8 kN | 105.112.132.090.065. |
| 80 | 408 | 257 | 17 | 110 | 60 | Rp3/8" | 16 | 25 | 75 | 116 | 140 | 1,8 kN | 105.112.132.090.080. |
| 100 | 468 | 297 | 17 | 110 | 60 | Rp3/8" | 16 | 25 | 75 | 116 | 140 | 1,8 kN | 105.112.132.090.100. |
| 130 | 558 | 357 | 17 | 110 | 60 | Rp3/8" | 16 | 25 | 75 | 116 | 140 | 1,8 kN | 105.112.132.090.130. |
| 150 | 618 | 397 | 17 | 110 | 60 | Rp3/8" | 16 | 25 | 75 | 116 | 140 | 1,8 kN | 105.112.132.090.150. |

* bei 1 bar Druck

Bestellnummer ergänzen:

Beispiel: 105.112.132.090.036.??? Nr. Kraftanschluss (S.11).?? Nr. Kolbenstange (S.12)

Technische Änderungen, die dem Fortschritt dienen, behalten wir uns vor.

© by WMA Schmidt & Bittner GmbH, Baumwaide 23, D-74360 Illfeld-Auenstein, Tel. +49 7062 9066-0, Fax +49 7062 9066-20

info@wma-sb.de oder wma-sb@t-online.de, <http://www.wma-sb.de>

Zylinder-Seitenflansch-10



Schweißzylinder

breiter Seitenflansch

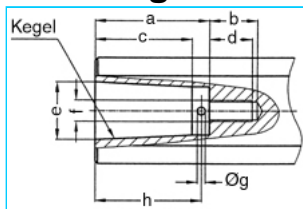
Stand: 01.2011

Kraftanschlüsse

Nummer (mit Punkt) des gewünschten Kraftanschlusses direkt an die Bestellnummer des Zylinders anfügen, und mit der Nummer der ausgewählten Kolbenstange die Gesamt-Bestellnummer ergänzen

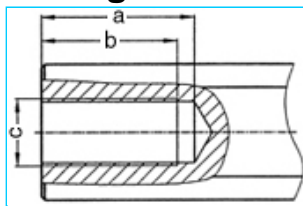
Beispiel: 105.112.132.090.036.303.?? Nr. Kolbenstange (S.12)

Innenkegel



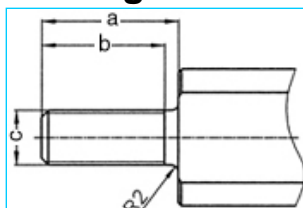
| a | b | c | d | e | Kegel | f | g | h | Nr. |
|----|----|------|----|--------|-------|----|---|----|------|
| 33 | 18 | 27,0 | 16 | 17,780 | MK2 | M8 | 3 | 30 | 101. |
| 42 | 18 | 35,5 | 16 | 21,806 | MK3 | M8 | 3 | 39 | 102. |
| 42 | 18 | 35,5 | 16 | 21,750 | 1:10 | M8 | 3 | 39 | 103. |

Innengewinde



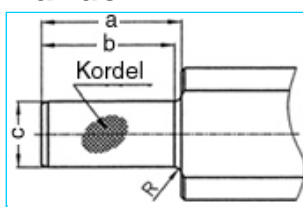
| a | b | c | Nr. |
|----|----|-----------|------|
| 45 | 40 | M20 x 1,5 | 201. |
| 62 | 58 | M20 x 1,5 | 202. |

Außengewinde



| a | b | c | Nr. |
|----|----|-----------|------|
| 40 | 36 | M16 x 1,5 | 301. |
| 40 | 36 | M20 x 1,5 | 302. |
| 40 | 36 | M24 x 1,5 | 303. |

Rändel



| a | b | c | Kordel | R | Nr. |
|----|----|------|----------------|---|------|
| 42 | 40 | 2017 | 1 x 0,2 DIN 82 | 2 | 401. |
| 42 | 42 | 2517 | 1 x 0,2 DIN 82 | - | 402. |

Technische Änderungen, die dem Fortschritt dienen, behalten wir uns vor.

© by WMA Schmidt & Bittner GmbH, Baumwaide 23, D-74360 Illfeld-Auenstein, Tel. +49 7062 9066-0, Fax +49 7062 9066-20

info@wma-sb.de oder wma-sb@t-online.de, <http://www.wma-sb.de>

Zylinder-Seitenflansch-11



Schweißzylinder

breiter Seitenflansch

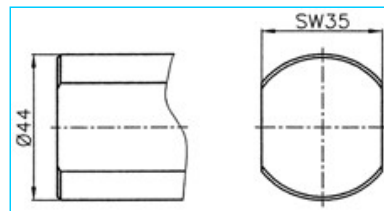
Stand: 01.2011

Kolbenstangen
abgeflacht und verdrehgesichert

Bestellnummer mit der Nummer der ausgewählten Kolbenstange vollenden.

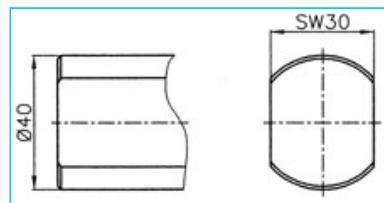
Beispiel: 105.112.132.090.036.303.00

Für Kolbendurchmesser
70, 80, 90

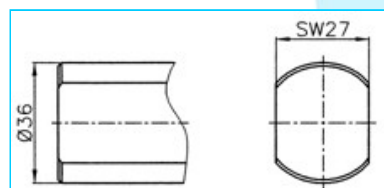


Nr. 00

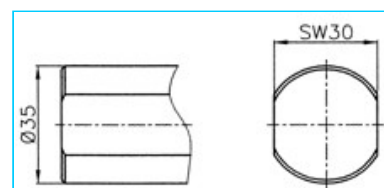
Für Kolbendurchmesser
38, 44, 58



Nr. 01



Nr. 02



Nr. 03

Technische Änderungen, die dem Fortschritt dienen, behalten wir uns vor.

© by WMA Schmidt & Bittner GmbH, Baumwaide 23, D-74360 Ilfeld-Auenstein, Tel. +49 7062 9066-0, Fax +49 7062 9066-20

info@wma-sb.de oder wma-sb@t-online.de, <http://www.wma-sb.de>

Zylinder-Seitenflansch-12

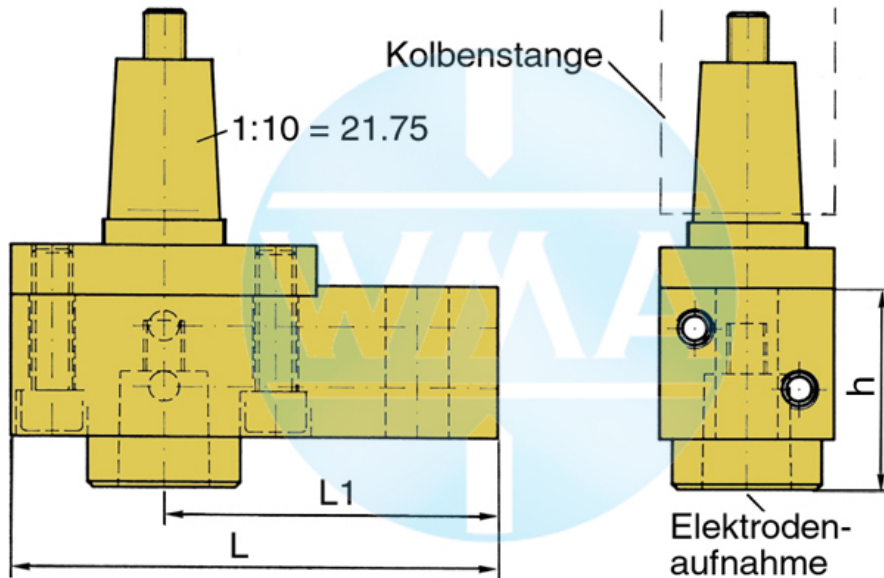


Schweißzylinder

breiter Seitenflansch

Stand: 01.2011

Elektrodenhalter für Schweißzylinder, nach Norm



| Kolben Ø | L | L1 | Wasseranschluss | |
|----------|---|-----|-----------------|--------------------|
| 38 | | 95 | 65 | beidseitig möglich |
| 44 | | 95 | 65 | beidseitig möglich |
| 58 | | 110 | 80 | beidseitig möglich |
| 70 | | 110 | 80 | beidseitig möglich |
| 80 | | 120 | 90 | beidseitig möglich |
| 90 | | 120 | 90 | beidseitig möglich |

Lieferbare Kegel für die Elektrodenaufnahme

| Kegel | Ø d | h |
|--------|--------|----|
| 1 : 10 | 9,8 | 39 |
| 1 : 10 | 12,0 | 39 |
| 1 : 10 | 12,7 | 39 |
| 1 : 10 | 15,5 | 39 |
| 1 : 10 | 15,75 | 39 |
| 1 : 10 | 17,75 | 50 |
| 1 : 10 | 19,0 | 50 |
| MK 1 | 12,065 | 39 |
| MK 2 | 17,781 | 50 |

Weitere Kegel-Varianten sind möglich!

Technische Änderungen, die dem Fortschritt dienen, behalten wir uns vor.

© by WMA Schmidt & Bittner GmbH, Baumwaide 23, D-74360 Illfeld-Auenstein, Tel. +49 7062 9066-0, Fax +49 7062 9066-20

info@wma-sb.de oder wma-sb@t-online.de, <http://www.wma-sb.de>

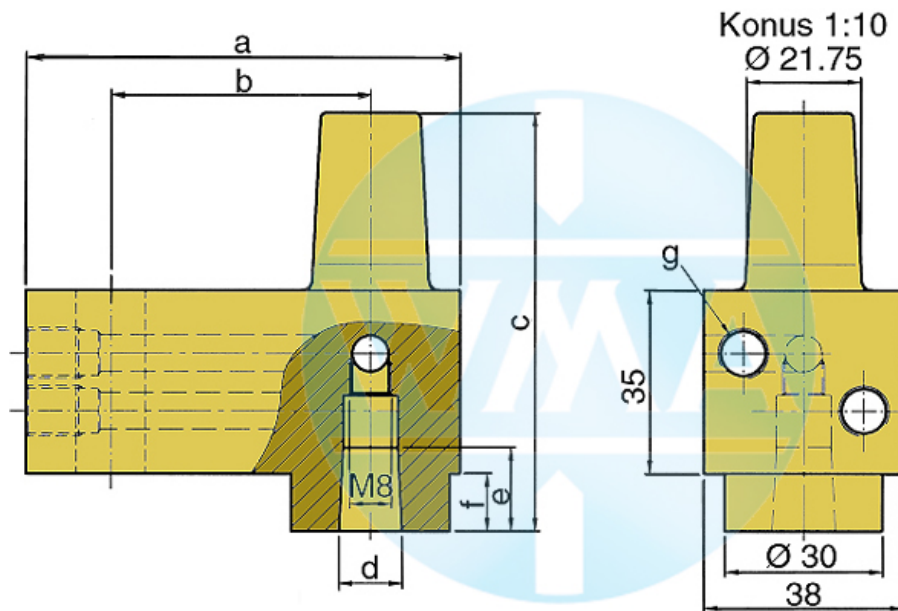


Schweißzylinder

breiter Seitenflansch

Stand: 01.2011

Elektrodenhalter



Dieser Elektrodenhalter wird hauptsächlich in Schweißmaschinen mit variablen und schnellwechselbaren Elektroden­schäften eingesetzt.

| a | b | c | d | e | f | g | Bestellnummer | |
|-----|----|----|------------|----|----|----|---------------------|---------------|
| 82 | 49 | 80 | 1:10=12,00 | 16 | 16 | 11 | M10 x 1 oder R 1/8" | L60051080-000 |
| 82 | 49 | 80 | MK1 | 16 | 16 | 11 | M10 x 1 oder R 1/8" | L60091080-000 |
| 82 | 49 | 80 | 1:10=15,75 | 20 | 20 | 11 | M10 x 1 oder R 1/8" | L60131080-001 |
| 82 | 49 | 80 | 1:10=18 | 20 | 20 | 11 | M10 x 1 oder R 1/8" | L60061080-000 |
| 82 | 49 | 80 | MK2 | 20 | 20 | 11 | M10 x 1 oder R 1/8" | L60101080-000 |
| 82 | 49 | 90 | 1:10=21,75 | 31 | 31 | 21 | M10 x 1 oder R 1/8" | L60221080-000 |
| 82 | 49 | 90 | MK3 | 31 | 31 | 21 | M10 x 1 oder R 1/8" | L60111080-000 |
| 97 | 64 | 90 | 1:10=21,75 | 31 | 31 | 21 | M10 x 1 oder R 1/8" | L60221090-000 |
| 97 | 64 | 90 | MK3 | 31 | 31 | 21 | M10 x 1 oder R 1/8" | L60111090-000 |
| 107 | 74 | 90 | 1:10=21,75 | 31 | 31 | 21 | M10 x 1 oder R 1/8" | L60221090-001 |
| 107 | 74 | 90 | MK3 | 31 | 31 | 21 | M10 x 1 oder R 1/8" | L60111090-001 |

Technische Änderungen, die dem Fortschritt dienen, behalten wir uns vor.

© by WMA Schmidt & Bittner GmbH, Baumwaide 23, D-74360 Illfeld-Auenstein, Tel. +49 7062 9066-0, Fax +49 7062 9066-20

info@wma-sb.de oder wma-sb@t-online.de, <http://www.wma-sb.de>