



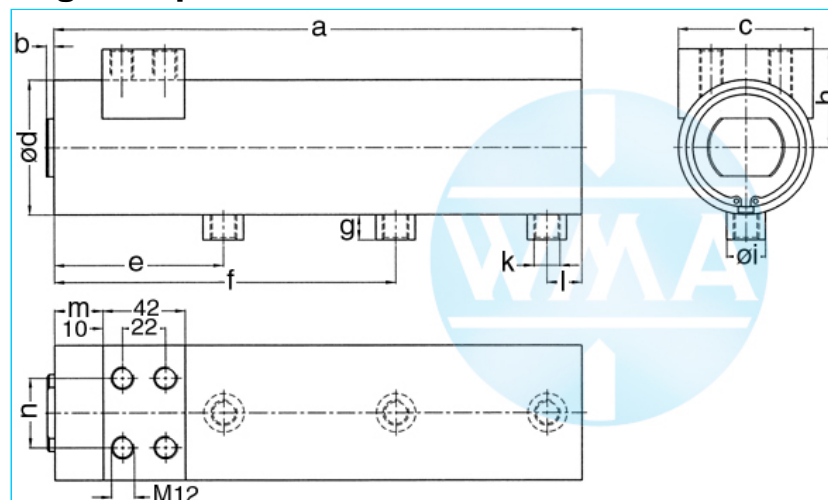
Schweißzylinder

Seitenflansch, Vor- u. Arbeitshub

Stand: 01.2011

einseitiger Luftanschluss,
zweistufig beaufschlagt

ungedämpft



Nenngröße 038

VH	AH	a	b	c	d	e	f	g	h	i	k	l	m	n	Kraft*	Bestellnummer
50	30	369	4	48	48	126	254	13	40	20	Rp1/4"	18	25	24	0,2 kN	105.115.124.038.050.
60	20	379	4	48	48	126	254	13	40	20	Rp1/4"	18	25	24	0,2 kN	105.115.124.038.060.
70	30	429	4	48	48	146	294	13	40	20	Rp1/4"	18	25	24	0,2 kN	105.115.124.038.070.
80	20	439	4	48	48	146	294	13	40	20	Rp1/4"	18	25	24	0,2 kN	105.115.124.038.080.
90	40	509	4	48	48	176	354	13	40	20	Rp1/4"	18	25	24	0,2 kN	105.115.124.038.090.
100	30	519	4	48	48	176	354	13	40	20	Rp1/4"	18	25	24	0,2 kN	105.115.124.038.100.
110	40	569	4	48	48	196	394	13	40	20	Rp1/4"	18	25	24	0,2 kN	105.115.124.038.110.

VH = Vorhub, AH = Arbeitshub, * bei 1 bar Druck

Nenngröße 044

VH	AH	a	b	c	d	e	f	g	h	i	k	l	m	n	Kraft*	Bestellnummer
50	30	369	4	55	55	126	254	13	44	20	Rp1/4"	18	25	24	0,28 kN	105.115.124.044.050.
60	20	379	4	55	55	126	254	13	44	20	Rp1/4"	18	25	24	0,28 kN	105.115.124.044.060.
70	30	429	4	55	55	146	294	13	44	20	Rp1/4"	18	25	24	0,28 kN	105.115.124.044.070.
80	20	439	4	55	55	146	294	13	44	20	Rp1/4"	18	25	24	0,28 kN	105.115.124.044.080.
90	40	509	4	55	55	176	354	13	44	20	Rp1/4"	18	25	24	0,28 kN	105.115.124.044.090.
100	30	519	4	55	55	176	354	13	44	20	Rp1/4"	18	25	24	0,28 kN	105.115.124.044.100.
110	40	569	4	55	55	196	394	13	44	20	Rp1/4"	18	25	24	0,28 kN	105.115.124.044.110.

VH = Vorhub, AH = Arbeitshub, * bei 1 bar Druck

Bestellnummer ergänzen:

Beispiel: 105.115.124.044.060.??? Nr. Kraftanschluss (S.7)?? Nr. Kolbenstange (S.8)

Technische Änderungen, die dem Fortschritt dienen, behalten wir uns vor.

© by WMA Schmidt & Bittner GmbH, Baumwaide 23, D-74360 Illfeld-Auenstein, Tel. +49 7062 9066-0, Fax +49 7062 9066-20

info@wma-sb.de oder wma-sb@t-online.de, http://www.wma-sb.de

Zylinder-Seitenflansch-1



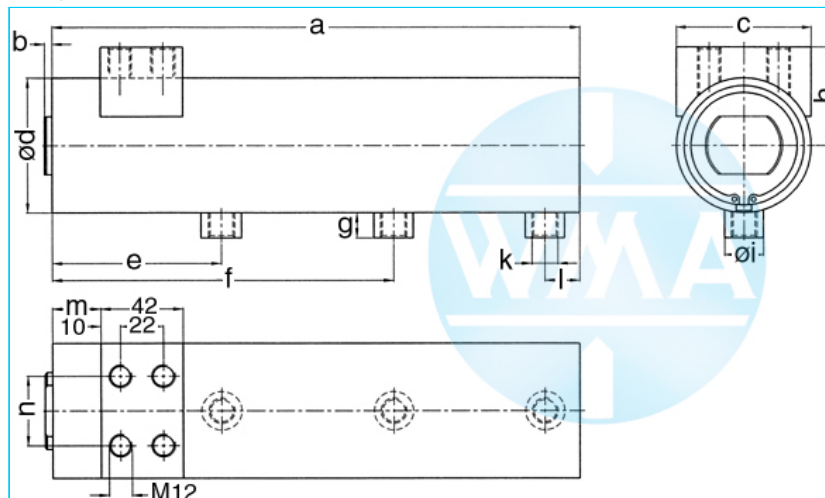
Schweißzylinder

Seitenflansch, Vor- u. Arbeitshub

Stand: 01.2011

einseitiger Luftanschluss,
zweistufig beaufschlagt

ungedämpft



Nenngröße 058

VH	AH	a	b	c	d	e	f	g	h	i	k	l	m	n	Kraft*	Bestellnummer
50	30	369	4	70	70	126	254	13	51	20	Rp1/4"	18	25	36	0,5 kN	105.115.124.058.050.
60	20	379	4	70	70	126	254	13	51	20	Rp1/4"	18	25	36	0,5 kN	105.115.124.058.060.
70	30	429	4	70	70	146	294	13	51	20	Rp1/4"	18	25	36	0,5 kN	105.115.124.058.070.
80	20	439	4	70	70	146	294	13	51	20	Rp1/4"	18	25	36	0,5 kN	105.115.124.058.080.
90	40	509	4	70	70	176	354	13	51	20	Rp1/4"	18	25	36	0,5 kN	105.115.124.058.090.
100	30	519	4	70	70	176	354	13	51	20	Rp1/4"	18	25	36	0,5 kN	105.115.124.058.100.
110	40	569	4	70	70	196	394	13	51	20	Rp1/4"	18	25	36	0,5 kN	105.115.124.058.110.

VH = Vorhub, AH = Arbeitshub, * bei 1 bar Druck

Nenngröße 070

VH	AH	a	b	c	d	e	f	g	h	i	k	l	m	n	Kraft*	Bestellnummer
50	30	419	4	90	90	143	293	16	60	25	Rp3/8"	24	29	66	0,72 kN	105.115.124.070.050.
60	20	429	4	90	90	143	293	16	60	25	Rp3/8"	24	29	66	0,72 kN	105.115.124.070.060.
70	30	479	4	90	90	163	333	16	60	25	Rp3/8"	24	29	66	0,72 kN	105.115.124.070.070.
80	20	489	4	90	90	163	333	16	60	25	Rp3/8"	24	29	66	0,72 kN	105.115.124.070.080.
90	40	559	4	90	90	193	393	16	60	25	Rp3/8"	24	29	66	0,72 kN	105.115.124.070.090.
100	30	569	4	90	90	193	393	16	60	25	Rp3/8"	24	29	66	0,72 kN	105.115.124.070.100.
110	40	619	4	90	90	213	433	16	60	25	Rp3/8"	24	29	66	0,72 kN	105.115.124.070.110.

VH = Vorhub, AH = Arbeitshub, * bei 1 bar Druck

Bestellnummer ergänzen:

Beispiel: 105.115.124.058.080.??? Nr. Kraftanschluss (S.7)?? Nr. Kolbenstange (S.8)

Technische Änderungen, die dem Fortschritt dienen, behalten wir uns vor.

© by WMA Schmidt & Bittner GmbH, Baumwaide 23, D-74360 Illfeld-Auenstein, Tel. +49 7062 9066-0, Fax +49 7062 9066-20

info@wma-sb.de oder wma-sb@t-online.de, http://www.wma-sb.de

Zylinder-Seitenflansch-2



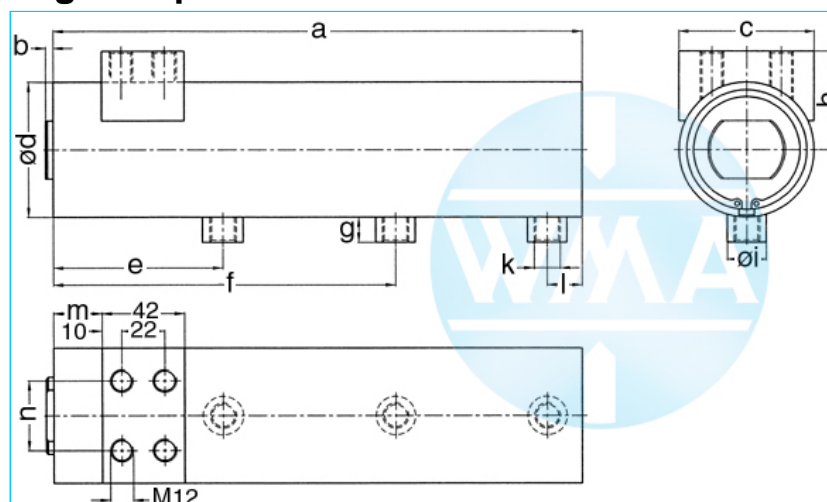
Schweißzylinder

Seitenflansch, Vor- u. Arbeitshub

Stand: 01.2011

einseitiger Luftanschluss,
zweistufig beaufschlagt

ungedämpft



Nenngröße 080

VH	AH	a	b	c	d	e	f	g	h	i	k	l	m	n	Kraft*	Bestellnummer
50	30	419	4	100	100	143	293	16	65	25	Rp3/8"	24	29	76	0,95 kN	105.115.124.080.050.
60	20	429	4	100	100	143	293	16	65	25	Rp3/8"	24	29	76	0,95 kN	105.115.124.080.060.
70	30	479	4	100	100	163	333	16	65	25	Rp3/8"	24	29	76	0,95 kN	105.115.124.080.070.
80	20	489	4	100	100	163	333	16	65	25	Rp3/8"	24	29	76	0,95 kN	105.115.124.080.080.
90	40	559	4	100	100	193	393	16	65	25	Rp3/8"	24	29	76	0,95 kN	105.115.124.080.090.
100	30	569	4	100	100	193	393	16	65	25	Rp3/8"	24	29	76	0,95 kN	105.115.124.080.100.
110	40	619	4	100	100	213	433	16	65	25	Rp3/8"	24	29	76	0,95 kN	105.115.124.080.110.

VH = Vorhub, AH = Arbeitshub, * bei 1 bar Druck

Nenngröße 090

VH	AH	a	b	c	d	e	f	g	h	i	k	l	m	n	Kraft*	Bestellnummer
50	30	419	4	110	110	143	293	16	70	25	Rp3/8"	24	29	86	1,2 kN	105.115.124.090.050.
60	20	429	4	110	110	143	293	16	70	25	Rp3/8"	24	29	86	1,2 kN	105.115.124.090.060.
70	30	479	4	110	110	163	333	16	70	25	Rp3/8"	24	29	86	1,2 kN	105.115.124.090.070.
80	20	489	4	110	110	163	333	16	70	25	Rp3/8"	24	29	86	1,2 kN	105.115.124.090.080.
90	40	559	4	110	110	193	393	16	70	25	Rp3/8"	24	29	86	1,2 kN	105.115.124.090.090.
100	30	569	4	110	110	193	393	16	70	25	Rp3/8"	24	29	86	1,2 kN	105.115.124.090.100.
110	40	619	4	110	110	213	433	16	70	25	Rp3/8"	24	29	86	1,2 kN	105.115.124.090.110.

VH = Vorhub, AH = Arbeitshub, * bei 1 bar Druck

Bestellnummer ergänzen:

Beispiel: 105.115.124.080.100.??? Nr. Kraftanschluss (S.7) ?? Nr. Kolbenstange (S.8)

Technische Änderungen, die dem Fortschritt dienen, behalten wir uns vor.

© by WMA Schmidt & Bittner GmbH, Baumwaide 23, D-74360 Illfeld-Auenstein, Tel. +49 7062 9066-0, Fax +49 7062 9066-20

info@wma-sb.de oder wma-sb@t-online.de, http://www.wma-sb.de

Zylinder-Seitenflansch-3



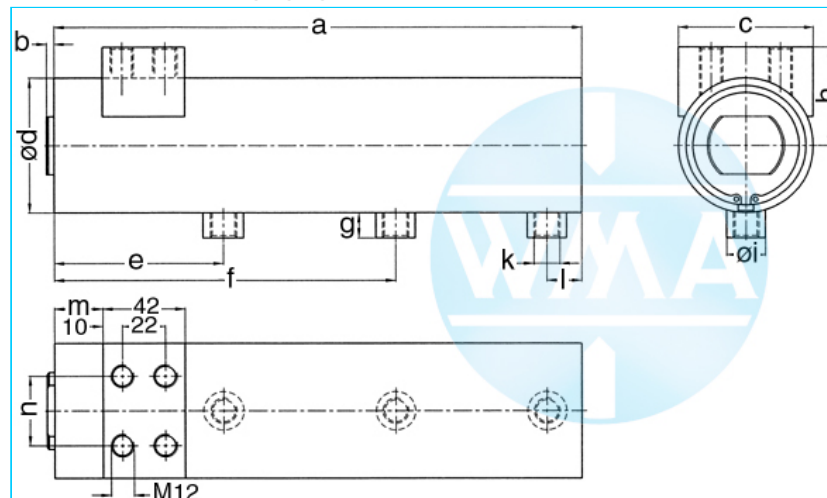
Schweißzylinder

Seitenflansch, Vor- u. Arbeitshub

Stand: 01.2011

**einseitiger Luftanschluss,
zweistufig beaufschlagt**

Hub unabhängig gedämpft



Nenngröße 044

VH	AH	a	b	c	d	e	f	g	h	i	k	l	m	n	Kraft*	Bestellnummer
50	30	369	4	55	55	126	254	13	44	20	Rp1/4"	18	25	24	0,28 kN	105.115.125.044.050.
60	20	379	4	55	55	126	254	13	44	20	Rp1/4"	18	25	24	0,28 kN	105.115.125.044.060.
70	30	429	4	55	55	146	294	13	44	20	Rp1/4"	18	25	24	0,28 kN	105.115.125.044.070.
80	20	439	4	55	55	146	294	13	44	20	Rp1/4"	18	25	24	0,28 kN	105.115.125.044.080.
90	40	509	4	55	55	176	354	13	44	20	Rp1/4"	18	25	24	0,28 kN	105.115.125.044.090.
100	30	519	4	55	55	176	354	13	44	20	Rp1/4"	18	25	24	0,28 kN	105.115.125.044.100.
110	40	569	4	55	55	196	394	13	44	20	Rp1/4"	18	25	24	0,28 kN	105.115.125.044.110.

VH = Vorhub, AH = Arbeitshub, * bei 1 bar Druck

Nenngröße 058

VH	AH	a	b	c	d	e	f	g	h	i	k	l	m	n	Kraft*	Bestellnummer
50	30	369	4	70	70	126	254	13	51	20	Rp1/4"	18	25	36	0,5 kN	105.115.125.058.050.
60	20	379	4	70	70	126	254	13	51	20	Rp1/4"	18	25	36	0,5 kN	105.115.125.058.060.
70	30	429	4	70	70	146	294	13	51	20	Rp1/4"	18	25	36	0,5 kN	105.115.125.058.070.
80	20	439	4	70	70	146	294	13	51	20	Rp1/4"	18	25	36	0,5 kN	105.115.125.058.080.
90	40	509	4	70	70	176	354	13	51	20	Rp1/4"	18	25	36	0,5 kN	105.115.125.058.090.
100	30	519	4	70	70	176	354	13	51	20	Rp1/4"	18	25	36	0,5 kN	105.115.125.058.100.
110	40	569	4	70	70	196	394	13	51	20	Rp1/4"	18	25	36	0,5 kN	105.115.125.058.110.

VH = Vorhub, AH = Arbeitshub, * bei 1 bar Druck

Bestellnummer ergänzen:

Beispiel: 105.115.125.058.080.??? Nr. Kraftanschluss (S.7).?? Nr. Kolbenstange (S.8)

Technische Änderungen, die dem Fortschritt dienen, behalten wir uns vor.

© by WMA Schmidt & Bittner GmbH, Baumwaide 23, D-74360 Illfeld-Auenstein, Tel. +49 7062 9066-0, Fax +49 7062 9066-20

info@wma-sb.de oder wma-sb@t-online.de, http://www.wma-sb.de

Zylinder-Seitenflansch-4



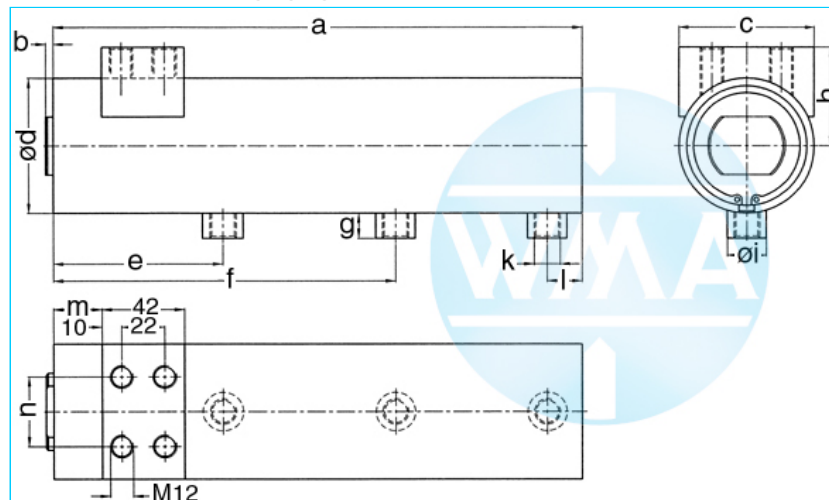
Schweißzylinder

Seitenflansch, Vor- u. Arbeitshub

Stand: 01.2011

einseitiger Luftanschluss,
zweistufig beaufschlagt

Hub unabhängig gedämpft



Nenngröße 070

VH	AH	a	b	c	d	e	f	g	h	i	k	l	m	n	Kraft*	Bestellnummer
50	30	419	4	90	90	143	293	16	60	25	Rp3/8"	24	29	66	0,72 kN	105.115.125.070.050.
60	20	429	4	90	90	143	293	16	60	25	Rp3/8"	24	29	66	0,72 kN	105.115.125.070.060.
70	30	479	4	90	90	163	333	16	60	25	Rp3/8"	24	29	66	0,72 kN	105.115.125.070.070.
80	20	489	4	90	90	163	333	16	60	25	Rp3/8"	24	29	66	0,72 kN	105.115.125.070.080.
90	40	559	4	90	90	193	393	16	60	25	Rp3/8"	24	29	66	0,72 kN	105.115.125.070.090.
100	30	569	4	90	90	193	393	16	60	25	Rp3/8"	24	29	66	0,72 kN	105.115.125.070.100.
110	40	619	4	90	90	213	433	16	60	25	Rp3/8"	24	29	66	0,72 kN	105.115.125.070.110.

VH = Vorhub, AH = Arbeitshub, * bei 1 bar Druck

Nenngröße 080

VH	AH	a	b	c	d	e	f	g	h	i	k	l	m	n	Kraft*	Bestellnummer
50	30	419	4	100	100	143	293	16	65	25	Rp3/8"	24	29	76	0,95 kN	105.115.125.080.050.
60	20	429	4	100	100	143	293	16	65	25	Rp3/8"	24	29	76	0,95 kN	105.115.125.080.060.
70	30	479	4	100	100	163	333	16	65	25	Rp3/8"	24	29	76	0,95 kN	105.115.125.080.070.
80	20	489	4	100	100	163	333	16	65	25	Rp3/8"	24	29	76	0,95 kN	105.115.125.080.080.
90	40	559	4	100	100	193	393	16	65	25	Rp3/8"	24	29	76	0,95 kN	105.115.125.080.090.
100	30	569	4	100	100	193	393	16	65	25	Rp3/8"	24	29	76	0,95 kN	105.115.125.080.100.
110	40	619	4	100	100	213	433	16	65	25	Rp3/8"	24	29	76	0,95 kN	105.115.125.080.110.

VH = Vorhub, AH = Arbeitshub, * bei 1 bar Druck

Bestellnummer ergänzen:

Beispiel: 105.115.125.070.110.??? Nr. Kraftanschluss (S.7).?? Nr. Kolbenstange (S.8)

Technische Änderungen, die dem Fortschritt dienen, behalten wir uns vor.

© by WMA Schmidt & Bittner GmbH, Baumwaide 23, D-74360 Illfeld-Auenstein, Tel. +49 7062 9066-0, Fax +49 7062 9066-20

info@wma-sb.de oder wma-sb@t-online.de, <http://www.wma-sb.de>

Zylinder-Seitenflansch-5



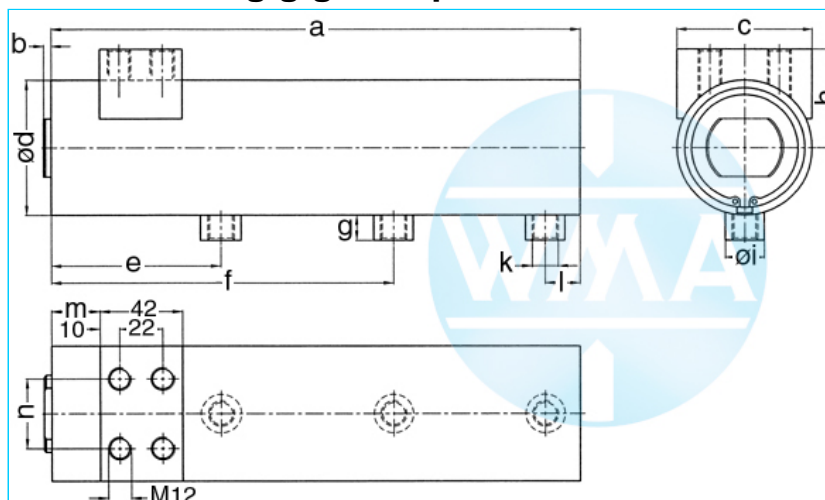
Schweißzylinder

Seitenflansch, Vor- u. Arbeitshub

Stand: 01.2011

**einseitiger Luftanschluss,
zweistufig beaufschlagt**

Hub unabhängig gedämpft



Nenngröße 090

VH	AH	a	b	c	d	e	f	g	h	i	k	l	m	n	Kraft*	Bestellnummer
50	30	419	4	110	110	143	293	16	70	25	Rp3/8"	24	29	86	1,2 kN	105.115.125.090.050.
60	20	429	4	110	110	143	293	16	70	25	Rp3/8"	24	29	86	1,2 kN	105.115.125.090.060.
70	30	479	4	110	110	163	333	16	70	25	Rp3/8"	24	29	86	1,2 kN	105.115.125.090.070.
80	20	489	4	110	110	163	333	16	70	25	Rp3/8"	24	29	86	1,2 kN	105.115.125.090.080.
90	40	559	4	110	110	193	393	16	70	25	Rp3/8"	24	29	86	1,2 kN	105.115.125.090.090.
100	30	569	4	110	110	193	393	16	70	25	Rp3/8"	24	29	86	1,2 kN	105.115.125.090.100.
110	40	619	4	110	110	213	433	16	70	25	Rp3/8"	24	29	86	1,2 kN	105.115.125.090.110.

VH = Vorhub, AH = Arbeitshub, * bei 1 bar Druck

Bestellnummer ergänzen:

Beispiel: 105.115.125.090.100.??? Nr. Kraftanschluss (S.7)?? Nr. Kolbenstange (S.8)

Technische Änderungen, die dem Fortschritt dienen, behalten wir uns vor.

© by WMA Schmidt & Bittner GmbH, Baumwaide 23, D-74360 Illfeld-Auenstein, Tel. +49 7062 9066-0, Fax +49 7062 9066-20

info@wma-sb.de oder wma-sb@t-online.de, <http://www.wma-sb.de>

Zylinder-Seitenflansch-6



Schweißzylinder

Seitenflansch, Vor- u. Arbeitshub

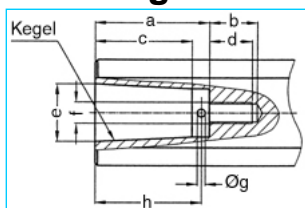
Stand: 01.2011

Kraftanschlüsse

Nummer (mit Punkt) des gewünschten Kraftanschlusses direkt an die Bestellnummer des Zylinders anfügen, und mit der Nummer der ausgewählten Kolbenstange die Gesamt-Bestellnummer ergänzen

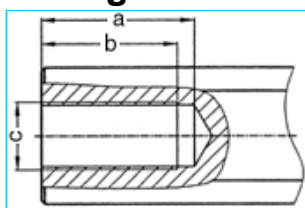
Beispiel: 105.111.125.070.110.201.?? Nr. Kolbenstange (S.8)

Innenkegel



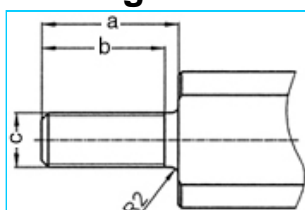
a	b	c	d	e	Kegel	f	g	h	Nr.
33	18	27,0	16	17,780	MK2	M8	3	30	101.
42	18	35,5	16	21,806	MK3	M8	3	39	102.
42	18	35,5	16	21,750	1:10	M8	3	39	103.

Innengewinde



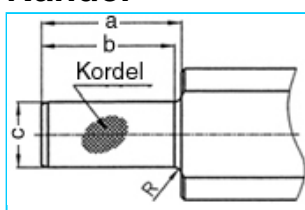
a	b	c	Nr.
45	40	M20 x 1,5	201.
62	58	M20 x 1,5	202.

Außengewinde



a	b	c	Nr.
40	36	M16 x 1,5	301.
40	36	M20 x 1,5	302.
40	36	M24 x 1,5	303.

Rändel



a	b	c	Kordel	R	Nr.
42	40	20 ¹⁷	1 x 0,2 DIN 82	2	401.
42	42	25 ¹⁷	1 x 0,2 DIN 82	-	402.

Technische Änderungen, die dem Fortschritt dienen, behalten wir uns vor.

© by WMA Schmidt & Bittner GmbH, Baumwaide 23, D-74360 Illfeld-Auenstein, Tel. +49 7062 9066-0, Fax +49 7062 9066-20

info@wma-sb.de oder wma-sb@t-online.de, <http://www.wma-sb.de>

Zylinder-Seitenflansch-7



Schweißzylinder

Seitenflansch, Vor- u. Arbeitshub

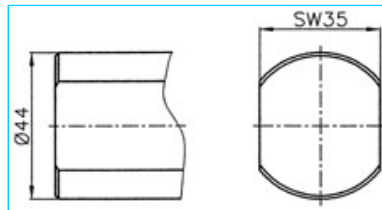
Stand: 01.2011

Kolbenstangen abgeflacht und verdrehgesichert

Bestellnummer mit der Nummer der ausgewählten Kolbenstange vollenden.

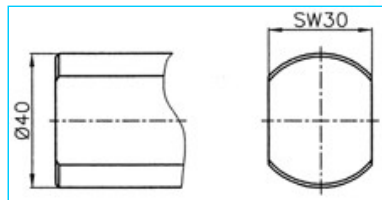
Beispiel: 105.111.125.070.110.201.00

Für Kolbendurchmesser 70, 80, 90

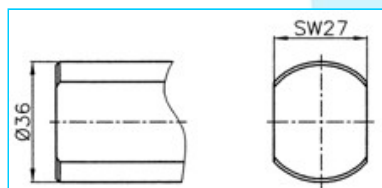


Nr. 00

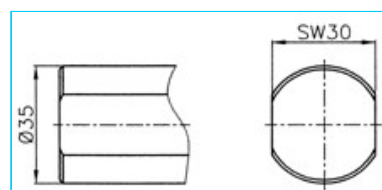
Für Kolbendurchmesser 38, 44, 58



Nr. 01



Nr. 02



Nr. 03

Technische Änderungen, die dem Fortschritt dienen, behalten wir uns vor.

© by WMA Schmidt & Bittner GmbH, Baumwaide 23, D-74360 Ilfeld-Auenstein, Tel. +49 7062 9066-0, Fax +49 7062 9066-20

info@wma-sb.de oder wma-sb@t-online.de, <http://www.wma-sb.de>

Zylinder-Seitenflansch-8

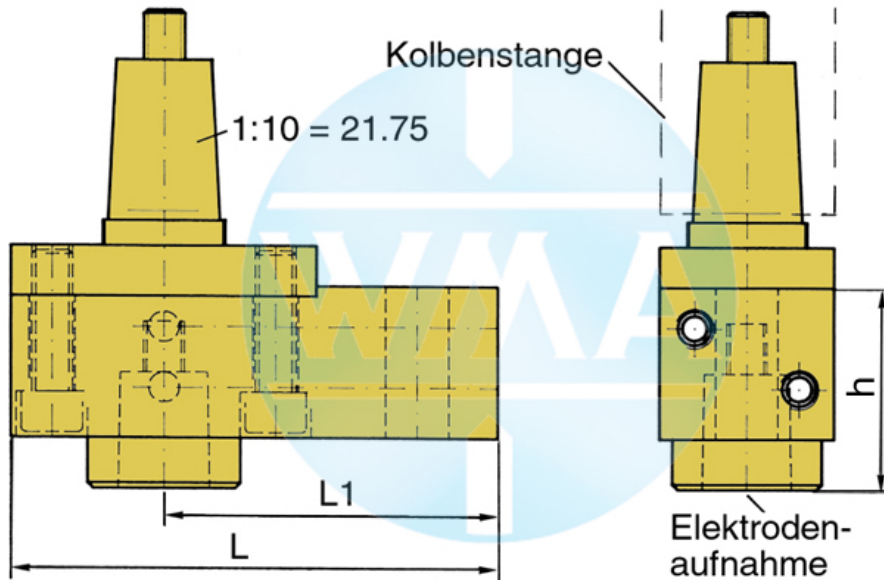


Schweißzylinder

Seitenflansch, Vor- u. Arbeitshub

Stand: 01.2011

Elektrodenhalter für Schweißzylinder, nach Norm



Kolben Ø	L	L1	Wasseranschluss	
38	95	65		beidseitig möglich
44	95	65		beidseitig möglich
58	110	80		beidseitig möglich
70	110	80		beidseitig möglich
80	120	90		beidseitig möglich
90	120	90		beidseitig möglich

Lieferbare Kegel für die Elektrodenaufnahme

Kegel	Ø d	h
1 : 10	9,8	39
1 : 10	12,0	39
1 : 10	12,7	39
1 : 10	15,5	39
1 : 10	15,75	39
1 : 10	17,75	50
1 : 10	19,0	50
MK 1	12,065	39
MK 2	17,781	50

Weitere Kegel-Varianten sind möglich!

Technische Änderungen, die dem Fortschritt dienen, behalten wir uns vor.

© by WMA Schmidt & Bittner GmbH, Baumwaide 23, D-74360 Illfeld-Auenstein, Tel. +49 7062 9066-0, Fax +49 7062 9066-20

info@wma-sb.de oder wma-sb@t-online.de, <http://www.wma-sb.de>

Zylinder-Seitenflansch-9

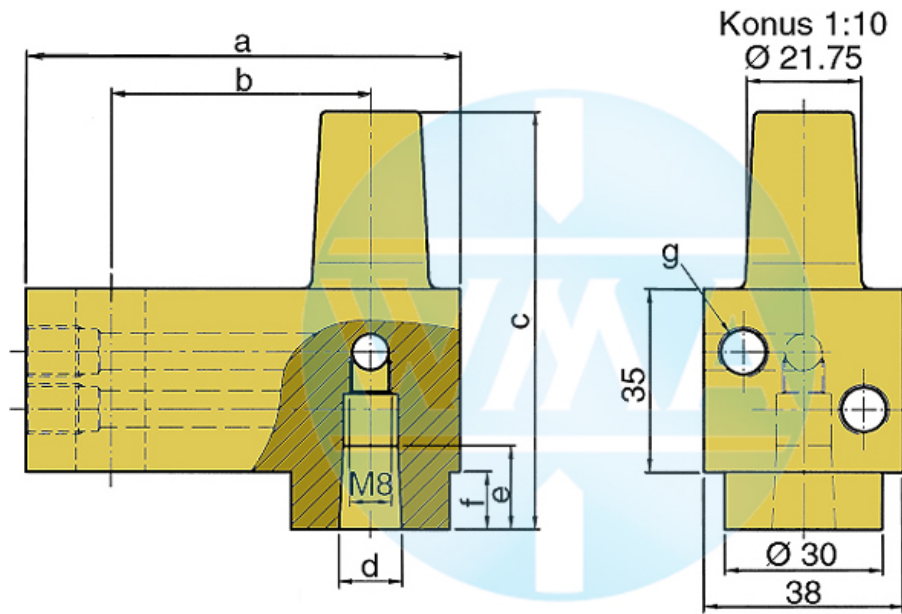


Schweißzylinder

Seitenflansch, Vor- u. Arbeitshub

Stand: 01.2011

Elektrodenhalter



Dieser Elektrodenhalter wird hauptsächlich in Schweißmaschinen mit variablen und schnellwechselbaren Elektroden­schäften eingesetzt.

a	b	c	d	e		f	g	Bestellnummer
82	49	80	1:10=12,00	16	16	11	M10 x 1 oder R 1/8"	L60051080-000
82	49	80	MK1	16	16	11	M10 x 1 oder R 1/8"	L60091080-000
82	49	80	1:10=15,75	20	20	11	M10 x 1 oder R 1/8"	L60131080-001
82	49	80	1:10=18	20	20	11	M10 x 1 oder R 1/8"	L60061080-000
82	49	80	MK2	20	20	11	M10 x 1 oder R 1/8"	L60101080-000
82	49	90	1:10=21,75	31	31	21	M10 x 1 oder R 1/8"	L60221080-000
82	49	90	MK3	31	31	21	M10 x 1 oder R 1/8"	L60111080-000
97	64	90	1:10=21,75	31	31	21	M10 x 1 oder R 1/8"	L60221090-000
97	64	90	MK3	31	31	21	M10 x 1 oder R 1/8"	L60111090-000
107	74	90	1:10=21,75	31	31	21	M10 x 1 oder R 1/8"	L60221090-001
107	74	90	MK3	31	31	21	M10 x 1 oder R 1/8"	L60111090-001

Technische Änderungen, die dem Fortschritt dienen, behalten wir uns vor.

© by WMA Schmidt & Bittner GmbH, Baumwaide 23, D-74360 Illfeld-Auenstein, Tel. +49 7062 9066-0, Fax +49 7062 9066-20

info@wma-sb.de oder wma-sb@t-online.de, <http://www.wma-sb.de>

Zylinder-Seitenflansch-10