



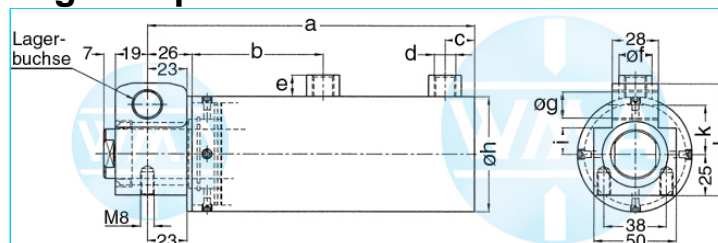
Schweißzylinder

Seitengelenk

Stand: 01.2011

einseitiger Luftanschluss,
zweistufig beaufschlagt

ungedämpft



Nenngröße 044

Hub	a	b	c	d	e	f	g	h	i	k	l	Kraft*	Bestellnummer
36	197	80	18	Rp1/4"	13	20	16	55	16	30	68	0,28 kN	106.110.121.044.036.
50	225	94	18	Rp1/4"	13	20	16	55	16	30	68	0,28 kN	106.110.121.044.050.
65	255	109	18	Rp1/4"	13	20	16	55	16	30	68	0,28 kN	106.110.121.044.065.
80	285	124	18	Rp1/4"	13	20	16	55	16	30	68	0,28 kN	106.110.121.044.080.
100	325	144	18	Rp1/4"	13	20	16	55	16	30	68	0,28 kN	106.110.121.044.100.
130	385	174	18	Rp1/4"	13	20	16	55	16	30	68	0,28 kN	106.110.121.044.130.
150	425	194	18	Rp1/4"	13	20	16	55	16	30	68	0,28 kN	106.110.121.044.150.

* bei 1 bar Druck

Nenngröße 058

Hub	a	b	c	d	e	f	g	h	i	k	l	Kraft*	Bestellnummer
36	197	80	18	Rp1/4"	13	20	16	70	16	30	68	0,5 kN	106.110.121.058.036.
50	225	94	18	Rp1/4"	13	20	16	70	16	30	68	0,5 kN	106.110.121.058.050.
65	255	109	18	Rp1/4"	13	20	16	70	16	30	68	0,5 kN	106.110.121.058.065.
80	285	124	18	Rp1/4"	13	20	16	70	16	30	68	0,5 kN	106.110.121.058.080.
100	325	144	18	Rp1/4"	13	20	16	70	16	30	68	0,5 kN	106.110.121.058.100.
130	385	174	18	Rp1/4"	13	20	16	70	16	30	68	0,5 kN	106.110.121.058.130.
150	425	194	18	Rp1/4"	13	20	16	70	16	30	68	0,5 kN	106.110.121.058.150.

* bei 1 bar Druck

Nenngröße 070

Hub	a	b	c	d	e	f	g	h	i	k	l	Kraft*	Bestellnummer
36	228	94	24	Rp3/8"	16	25	20	90	17	35	77	0,72 kN	106.110.121.070.036.
50	256	108	24	Rp3/8"	16	25	20	90	17	35	77	0,72 kN	106.110.121.070.050.
65	286	123	24	Rp3/8"	16	25	20	90	17	35	77	0,72 kN	106.110.121.070.065.
80	316	138	24	Rp3/8"	16	25	20	90	17	35	77	0,72 kN	106.110.121.070.080.
100	356	158	24	Rp3/8"	16	25	20	90	17	35	77	0,72 kN	106.110.121.070.100.
130	416	188	24	Rp3/8"	16	25	20	90	17	35	77	0,72 kN	106.110.121.070.130.
150	456	208	24	Rp3/8"	16	25	20	90	17	35	77	0,72 kN	106.110.121.070.150.

* bei 1 bar Druck

Bestellnummer ergänzen:

Beispiel: 106.110.121.058.036.??? Nr. Kraftanschluss (S.11)?? Nr. Kolbenstange (S.12)!

Technische Änderungen, die dem Fortschritt dienen, behalten wir uns vor.

© by WMA Schmidt & Bittner GmbH, Baumwaide 23, D-74360 Illfeld-Auenstein, Tel. +49 7062 9066-0, Fax +49 7062 9066-20

info@wma-sb.de oder wma-sb@t-online.de, <http://www.wma-sb.de>

Zylinder-Seitengelenk-1



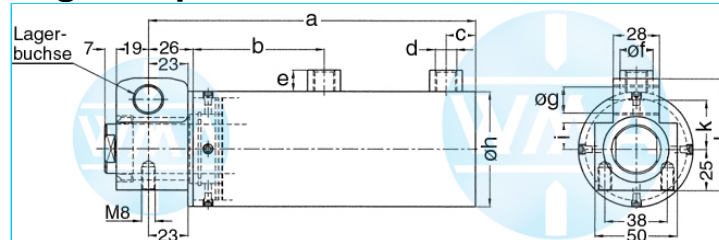
Schweißzylinder

Seitengelenk

Stand: 01.2011

einseitiger Luftanschluss,
zweistufig beaufschlagt

ungedämpft



Nenngröße 080

Hub	a	b	c	d	e	f	g	h	i	k	l	Kraft*	Bestellnummer
36	228	94	24	Rp3/8"	16	25	20	100	17	35	77	0,95 kN	106.110.121.080.036.
50	256	108	24	Rp3/8"	16	25	20	100	17	35	77	0,95 kN	106.110.121.080.050.
65	286	123	24	Rp3/8"	16	25	20	100	17	35	77	0,95 kN	106.110.121.080.065.
80	316	138	24	Rp3/8"	16	25	20	100	17	35	77	0,95 kN	106.110.121.080.080.
100	356	158	24	Rp3/8"	16	25	20	100	17	35	77	0,95 kN	106.110.121.080.100.
130	416	188	24	Rp3/8"	16	25	20	100	17	35	77	0,95 kN	106.110.121.080.130.
150	456	208	24	Rp3/8"	16	25	20	100	17	35	77	0,95 kN	106.110.121.080.150.

* bei 1 bar Druck

Nenngröße 090

Hub	a	b	c	d	e	f	g	h	i	k	l	Kraft*	Bestellnummer
36	228	94	24	Rp3/8"	16	25	20	110	17	35	77	1,2 kN	106.110.121.090.036.
50	256	108	24	Rp3/8"	16	25	20	110	17	35	77	1,2 kN	106.110.121.090.050.
65	286	123	24	Rp3/8"	16	25	20	110	17	35	77	1,2 kN	106.110.121.090.065.
80	316	138	24	Rp3/8"	16	25	20	110	17	35	77	1,2 kN	106.110.121.090.080.
100	356	158	24	Rp3/8"	16	25	20	110	17	35	77	1,2 kN	106.110.121.090.100.
130	416	188	24	Rp3/8"	16	25	20	110	17	35	77	1,2 kN	106.110.121.090.130.
150	456	208	24	Rp3/8"	16	25	20	110	17	35	77	1,2 kN	106.110.121.090.150.

* bei 1 bar Druck

Bestellnummer ergänzen:

Beispiel: 106.110.121.070.036.??? Nr. Kraftanschluss (S.11).?? Nr. Kolbenstange (S.12)!

Technische Änderungen, die dem Fortschritt dienen, behalten wir uns vor.

© by WMA Schmidt & Bittner GmbH, Baumwaide 23, D-74360 Illfeld-Auenstein, Tel. +49 7062 9066-0, Fax +49 7062 9066-20

info@wma-sb.de oder wma-sb@t-online.de, <http://www.wma-sb.de>

Zylinder-Seitengelenk-2



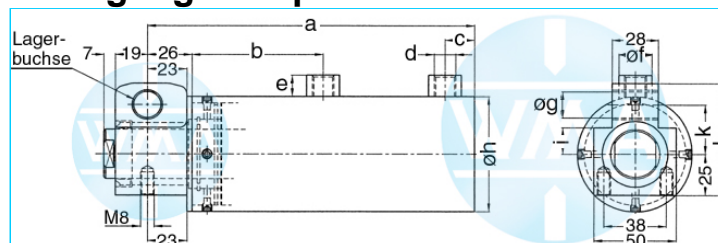
Schweißzylinder

Seitengelenk

Stand: 01.2011

einseitiger Luftanschluss,
zweistufig beaufschlagt

endlagengedämpft



Nenngröße 044

Hub	a	b	c	d	e	f	g	h	i	k	l	Kraft*	Bestellnummer
36	225	94	18	Rp1/4"	13	20	16	55	16	30	68	0,28 kN	106.110.122.044.036.
50	255	109	18	Rp1/4"	13	20	16	55	16	30	68	0,28 kN	106.110.122.044.050.
65	285	124	18	Rp1/4"	13	20	16	55	16	30	68	0,28 kN	106.110.122.044.065.
80	325	144	18	Rp1/4"	13	20	16	55	16	30	68	0,28 kN	106.110.122.044.080.
100	385	174	18	Rp1/4"	13	20	16	55	16	30	68	0,28 kN	106.110.122.044.100.
130	425	194	18	Rp1/4"	13	20	16	55	16	30	68	0,28 kN	106.110.122.044.130.

* bei 1 bar Druck

Nenngröße 058

Hub	a	b	c	d	e	f	g	h	i	k	l	Kraft*	Bestellnummer
36	225	94	18	Rp1/4"	13	20	16	70	16	30	68	0,5 kN	106.110.122.058.036.
50	255	109	18	Rp1/4"	13	20	16	70	16	30	68	0,5 kN	106.110.122.058.050.
65	285	124	18	Rp1/4"	13	20	16	70	16	30	68	0,5 kN	106.110.122.058.065.
80	325	144	18	Rp1/4"	13	20	16	70	16	30	68	0,5 kN	106.110.122.058.080.
100	385	174	18	Rp1/4"	13	20	16	70	16	30	68	0,5 kN	106.110.122.058.100.
130	425	194	18	Rp1/4"	13	20	16	70	16	30	68	0,5 kN	106.110.122.058.130.

* bei 1 bar Druck

Nenngröße 070

Hub	a	b	c	d	e	f	g	h	i	k	l	Kraft*	Bestellnummer
36	256	108	24	Rp3/8"	16	25	20	90	17	35	77	0,72 kN	106.110.122.070.036.
50	286	123	24	Rp3/8"	16	25	20	90	17	35	77	0,72 kN	106.110.122.070.050.
65	316	138	24	Rp3/8"	16	25	20	90	17	35	77	0,72 kN	106.110.122.070.065.
80	356	158	24	Rp3/8"	16	25	20	90	17	35	77	0,72 kN	106.110.122.070.080.
100	416	188	24	Rp3/8"	16	25	20	90	17	35	77	0,72 kN	106.110.122.070.100.
130	456	208	24	Rp3/8"	16	25	20	90	17	35	77	0,72 kN	106.110.122.070.130.

* bei 1 bar Druck

Bestellnummer ergänzen:

Beispiel: 106.110.122.058.036.??? Nr. Kraftanschluss (S.11)?? Nr. Kolbenstange (S.12)!

Technische Änderungen, die dem Fortschritt dienen, behalten wir uns vor.

© by WMA Schmidt & Bittner GmbH, Baumwaide 23, D-74360 Illfeld-Auenstein, Tel. +49 7062 9066-0, Fax +49 7062 9066-20

info@wma-sb.de oder wma-sb@t-online.de, <http://www.wma-sb.de>

Zylinder-Seitengelenk-3



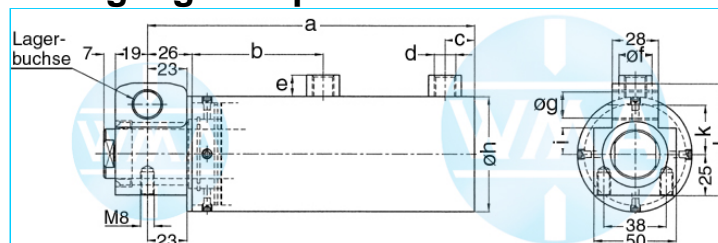
Schweißzylinder

Seitengelenk

Stand: 01.2011

einseitiger Luftanschluss,
zweistufig beaufschlagt

endlagengedämpft



Nenngröße 080

Hub	a	b	c	d	e	f	g	h	i	k	l	Kraft*	Bestellnummer
36	256	108	24	Rp3/8"	16	25	20	100	17	35	77	0,95 kN	106.110.122.080.036.
50	286	123	24	Rp3/8"	16	25	20	100	17	35	77	0,95 kN	106.110.122.080.050.
65	316	138	24	Rp3/8"	16	25	20	100	17	35	77	0,95 kN	106.110.122.080.065.
80	356	158	24	Rp3/8"	16	25	20	100	17	35	77	0,95 kN	106.110.122.080.080.
100	416	188	24	Rp3/8"	16	25	20	100	17	35	77	0,95 kN	106.110.122.080.100.
130	456	208	24	Rp3/8"	16	25	20	100	17	35	77	0,95 kN	106.110.122.080.130.

* bei 1 bar Druck

Nenngröße 090

Hub	a	b	c	d	e	f	g	h	i	k	l	Kraft*	Bestellnummer
36	256	108	24	Rp3/8"	16	25	20	110	17	35	77	1,2 kN	106.110.122.090.036.
50	286	123	24	Rp3/8"	16	25	20	110	17	35	77	1,2 kN	106.110.122.090.050.
65	316	138	24	Rp3/8"	16	25	20	110	17	35	77	1,2 kN	106.110.122.090.065.
80	356	158	24	Rp3/8"	16	25	20	110	17	35	77	1,2 kN	106.110.122.090.080.
100	416	188	24	Rp3/8"	16	25	20	110	17	35	77	1,2 kN	106.110.122.090.100.
130	456	208	24	Rp3/8"	16	25	20	110	17	35	77	1,2 kN	106.110.122.090.130.

* bei 1 bar Druck

Bestellnummer ergänzen:

Beispiel: 106.110.122.070.036.??? Nr. Kraftanschluss (S.11)?? Nr. Kolbenstange (S.12)!

Technische Änderungen, die dem Fortschritt dienen, behalten wir uns vor.

© by WMA Schmidt & Bittner GmbH, Baumwaide 23, D-74360 Illfeld-Auenstein, Tel. +49 7062 9066-0, Fax +49 7062 9066-20

info@wma-sb.de oder wma-sb@t-online.de, <http://www.wma-sb.de>

Zylinder-Seitengelenk-4



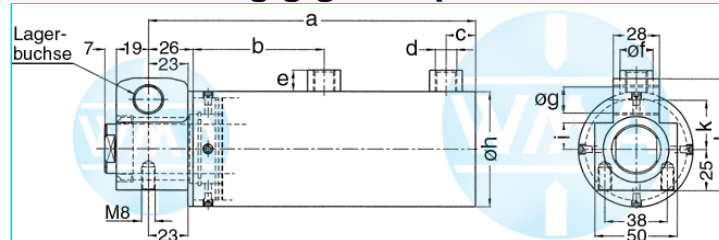
Schweißzylinder

Seitengelenk

Stand: 01.2011

einseitiger Luftanschluss,
zweistufig beaufschlagt

Hub unabhängig gedämpft



Nenngröße 044

Hub	a	b	c	d	e	f	g	h	i	k	l	Kraft*	Bestellnummer
36	197	80	18	Rp1/4"	13	20	16	55	16	30	68	0,28 kN	106.110.123.044.036.
50	225	94	18	Rp1/4"	13	20	16	55	16	30	68	0,28 kN	106.110.123.044.050.
65	255	109	18	Rp1/4"	13	20	16	55	16	30	68	0,28 kN	106.110.123.044.065.
80	285	124	18	Rp1/4"	13	20	16	55	16	30	68	0,28 kN	106.110.123.044.080.
100	325	144	18	Rp1/4"	13	20	16	55	16	30	68	0,28 kN	106.110.123.044.100.
130	385	174	18	Rp1/4"	13	20	16	55	16	30	68	0,28 kN	106.110.123.044.130.
150	425	194	18	Rp1/4"	13	20	16	55	16	30	68	0,28 kN	106.110.123.044.150.

* bei 1 bar Druck

Nenngröße 058

Hub	a	b	c	d	e	f	g	h	i	k	l	Kraft*	Bestellnummer
36	197	80	18	Rp1/4"	13	20	16	70	16	30	68	0,5 kN	106.110.123.058.036.
50	225	94	18	Rp1/4"	13	20	16	70	16	30	68	0,5 kN	106.110.123.058.050.
65	255	109	18	Rp1/4"	13	20	16	70	16	30	68	0,5 kN	106.110.123.058.065.
80	285	124	18	Rp1/4"	13	20	16	70	16	30	68	0,5 kN	106.110.123.058.080.
100	325	144	18	Rp1/4"	13	20	16	70	16	30	68	0,5 kN	106.110.123.058.100.
130	385	174	18	Rp1/4"	13	20	16	70	16	30	68	0,5 kN	106.110.123.058.130.
150	425	194	18	Rp1/4"	13	20	16	70	16	30	68	0,5 kN	106.110.123.058.150.

* bei 1 bar Druck

Nenngröße 070

Hub	a	b	c	d	e	f	g	h	i	k	l	Kraft*	Bestellnummer
36	228	94	24	Rp3/8"	16	25	20	90	17	35	77	0,72 kN	106.110.123.070.036.
50	256	108	24	Rp3/8"	16	25	20	90	17	35	77	0,72 kN	106.110.123.070.050.
65	286	123	24	Rp3/8"	16	25	20	90	17	35	77	0,72 kN	106.110.123.070.065.
80	316	138	24	Rp3/8"	16	25	20	90	17	35	77	0,72 kN	106.110.123.070.080.
100	356	158	24	Rp3/8"	16	25	20	90	17	35	77	0,72 kN	106.110.123.070.100.
130	416	188	24	Rp3/8"	16	25	20	90	17	35	77	0,72 kN	106.110.123.070.130.
150	456	208	24	Rp3/8"	16	25	20	90	17	35	77	0,72 kN	106.110.123.070.150.

* bei 1 bar Druck

Bestellnummer ergänzen:

Beispiel: 106.110.123.058.036.??? Nr. Kraftanschluss (S.11)?? Nr. Kolbenstange (S.12)!

Technische Änderungen, die dem Fortschritt dienen, behalten wir uns vor.

© by WMA Schmidt & Bittner GmbH, Baumwaide 23, D-74360 Illfeld-Auenstein, Tel. +49 7062 9066-0, Fax +49 7062 9066-20

info@wma-sb.de oder wma-sb@t-online.de, <http://www.wma-sb.de>

Zylinder-Seitengelenk-5



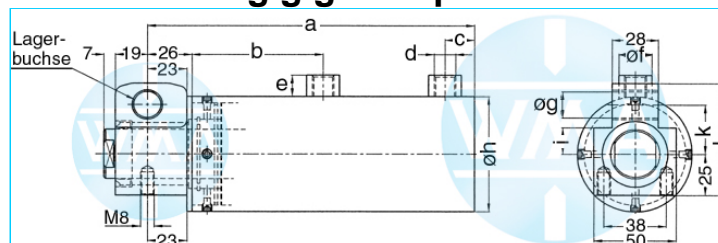
Schweißzylinder

Seitengelenk

Stand: 01.2011

einseitiger Luftanschluss,
zweistufig beaufschlagt

Hub unabhängig gedämpft



Nenngröße 080

Hub	a	b	c	d	e	f	g	h	i	k	l	Kraft*	Bestellnummer
36	228	94	24	Rp3/8"	16	25	20	100	17	35	77	0,95 kN	106.110.123.080.036.
50	256	108	24	Rp3/8"	16	25	20	100	17	35	77	0,95 kN	106.110.123.080.050.
65	286	123	24	Rp3/8"	16	25	20	100	17	35	77	0,95 kN	106.110.123.080.065.
80	316	138	24	Rp3/8"	16	25	20	100	17	35	77	0,95 kN	106.110.123.080.080.
100	356	158	24	Rp3/8"	16	25	20	100	17	35	77	0,95 kN	106.110.123.080.100.
130	416	188	24	Rp3/8"	16	25	20	100	17	35	77	0,95 kN	106.110.123.080.130.
150	456	208	24	Rp3/8"	16	25	20	100	17	35	77	0,95 kN	106.110.123.080.150.

* bei 1 bar Druck

Nenngröße 090

Hub	a	b	c	d	e	f	g	h	i	k	l	Kraft*	Bestellnummer
36	228	94	24	Rp3/8"	16	25	20	110	17	35	77	1,2 kN	106.110.123.090.036.
50	256	108	24	Rp3/8"	16	25	20	110	17	35	77	1,2 kN	106.110.123.090.050.
65	286	123	24	Rp3/8"	16	25	20	110	17	35	77	1,2 kN	106.110.123.090.065.
80	316	138	24	Rp3/8"	16	25	20	110	17	35	77	1,2 kN	106.110.123.090.080.
100	356	158	24	Rp3/8"	16	25	20	110	17	35	77	1,2 kN	106.110.123.090.100.
130	416	188	24	Rp3/8"	16	25	20	110	17	35	77	1,2 kN	106.110.123.090.130.
150	456	208	24	Rp3/8"	16	25	20	110	17	35	77	1,2 kN	106.110.123.090.150.

* bei 1 bar Druck

Bestellnummer ergänzen:

Beispiel: 106.110.123.070.036.??? Nr. Kraftanschluss (S.11).?? Nr. Kolbenstange (S.12)!

Technische Änderungen, die dem Fortschritt dienen, behalten wir uns vor.

© by WMA Schmidt & Bittner GmbH, Baumwaide 23, D-74360 Illfeld-Auenstein, Tel. +49 7062 9066-0, Fax +49 7062 9066-20

info@wma-sb.de oder wma-sb@t-online.de, <http://www.wma-sb.de>

Zylinder-Seitengelenk-6



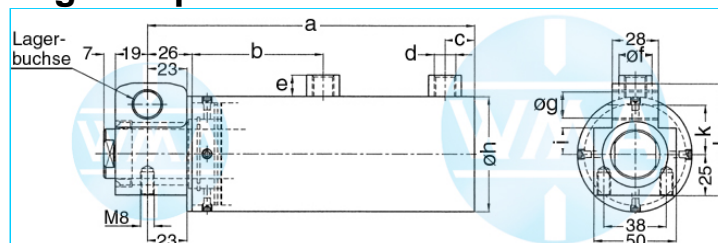
Schweißzylinder

Seitengelenk

Stand: 01.2011

einseitiger Luftanschluss,
dreistufig beaufschlagt

ungedämpft



Nenngröße 044

Hub	a	b	c	d	e	f	g	h	i	k	l	Kraft*	Bestellnummer
36	256	139	18	Rp1/4"	13	20	16	55	16	30	68	0,39 kN	106.110.131.044.036.
50	298	167	18	Rp1/4"	13	20	16	55	16	30	68	0,39 kN	106.110.131.044.050.
65	343	197	18	Rp1/4"	13	20	16	55	16	30	68	0,39 kN	106.110.131.044.065.
80	388	227	18	Rp1/4"	13	20	16	55	16	30	68	0,39 kN	106.110.131.044.080.
100	448	267	18	Rp1/4"	13	20	16	55	16	30	68	0,39 kN	106.110.131.044.100.
130	538	327	18	Rp1/4"	13	20	16	55	16	30	68	0,39 kN	106.110.131.044.130.
150	598	367	18	Rp1/4"	13	20	16	55	16	30	68	0,39 kN	106.110.131.044.150.

* bei 1 bar Druck

Nenngröße 058

Hub	a	b	c	d	e	f	g	h	i	k	l	Kraft*	Bestellnummer
36	256	139	18	Rp1/4"	13	20	16	70	16	30	68	0,72 kN	106.110.131.058.036.
50	298	167	18	Rp1/4"	13	20	16	70	16	30	68	0,72 kN	106.110.131.058.050.
65	343	197	18	Rp1/4"	13	20	16	70	16	30	68	0,72 kN	106.110.131.058.065.
80	388	227	18	Rp1/4"	13	20	16	70	16	30	68	0,72 kN	106.110.131.058.080.
100	448	267	18	Rp1/4"	13	20	16	70	16	30	68	0,72 kN	106.110.131.058.100.
130	538	327	18	Rp1/4"	13	20	16	70	16	30	68	0,72 kN	106.110.131.058.130.
150	598	367	18	Rp1/4"	13	20	16	70	16	30	68	0,72 kN	106.110.131.058.150.

* bei 1 bar Druck

Nenngröße 070

Hub	a	b	c	d	e	f	g	h	i	k	l	Kraft*	Bestellnummer
36	298	164	24	Rp3/8"	16	25	20	90	17	35	77	1,04 kN	106.110.131.070.036.
50	340	192	24	Rp3/8"	16	25	20	90	17	35	77	1,04 kN	106.110.131.070.050.
65	385	222	24	Rp3/8"	16	25	20	90	17	35	77	1,04 kN	106.110.131.070.065.
80	430	252	24	Rp3/8"	16	25	20	90	17	35	77	1,04 kN	106.110.131.070.080.
100	490	292	24	Rp3/8"	16	25	20	90	17	35	77	1,04 kN	106.110.131.070.100.
130	580	352	24	Rp3/8"	16	25	20	90	17	35	77	1,04 kN	106.110.131.070.130.
150	640	392	24	Rp3/8"	16	25	20	90	17	35	77	1,04 kN	106.110.131.070.150.

* bei 1 bar Druck

Bestellnummer ergänzen:

Beispiel: 106.110.131.058.036.??? Nr. Kraftanschluss (S.11)?? Nr. Kolbenstange (S.12)!

Technische Änderungen, die dem Fortschritt dienen, behalten wir uns vor.

© by WMA Schmidt & Bittner GmbH, Baumwaide 23, D-74360 Illfeld-Auenstein, Tel. +49 7062 9066-0, Fax +49 7062 9066-20

info@wma-sb.de oder wma-sb@t-online.de, <http://www.wma-sb.de>

Zylinder-Seitengelenk-7



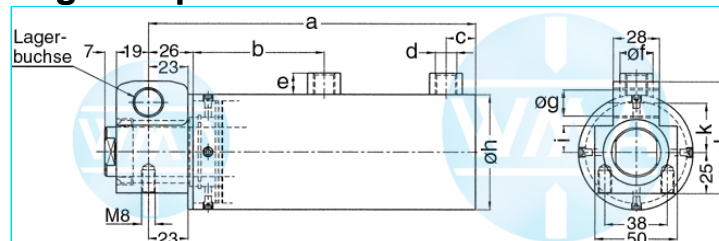
Schweißzylinder

Seitengelenk

Stand: 01.2011

einseitiger Luftanschluss,
dreistufig beaufschlagt

ungedämpft



Nenngröße 080

Hub	a	b	c	d	e	f	g	h	i	k	l	Kraft*	Bestellnummer
36	298	164	24	Rp3/8"	16	25	20	100	17	35	77	1,4 kN	106.110.131.080.036.
50	340	192	24	Rp3/8"	16	25	20	100	17	35	77	1,4 kN	106.110.131.080.050.
65	385	222	24	Rp3/8"	16	25	20	100	17	35	77	1,4 kN	106.110.131.080.065.
80	430	252	24	Rp3/8"	16	25	20	100	17	35	77	1,4 kN	106.110.131.080.080.
100	490	292	24	Rp3/8"	16	25	20	100	17	35	77	1,4 kN	106.110.131.080.100.
130	580	352	24	Rp3/8"	16	25	20	100	17	35	77	1,4 kN	106.110.131.080.130.
150	640	392	24	Rp3/8"	16	25	20	100	17	35	77	1,4 kN	106.110.131.080.150.

* bei 1 bar Druck

Nenngröße 090

Hub	a	b	c	d	e	f	g	h	i	k	l	Kraft*	Bestellnummer
36	298	164	24	Rp3/8"	16	25	20	110	17	35	77	1,8 kN	106.110.131.090.036.
50	340	192	24	Rp3/8"	16	25	20	110	17	35	77	1,8 kN	106.110.131.090.050.
65	385	222	24	Rp3/8"	16	25	20	110	17	35	77	1,8 kN	106.110.131.090.065.
80	430	252	24	Rp3/8"	16	25	20	110	17	35	77	1,8 kN	106.110.131.090.080.
100	490	292	24	Rp3/8"	16	25	20	110	17	35	77	1,8 kN	106.110.131.090.100.
130	580	352	24	Rp3/8"	16	25	20	110	17	35	77	1,8 kN	106.110.131.090.130.
150	640	392	24	Rp3/8"	16	25	20	110	17	35	77	1,8 kN	106.110.131.090.150.

* bei 1 bar Druck

Bestellnummer ergänzen:

Beispiel: 106.110.131.070.036.??? Nr. Kraftanschluss (S.11).?? Nr. Kolbenstange (S.12)!

Technische Änderungen, die dem Fortschritt dienen, behalten wir uns vor.

© by WMA Schmidt & Bittner GmbH, Baumwaide 23, D-74360 Illfeld-Auenstein, Tel. +49 7062 9066-0, Fax +49 7062 9066-20

info@wma-sb.de oder wma-sb@t-online.de, <http://www.wma-sb.de>

Zylinder-Seitengelenk-8



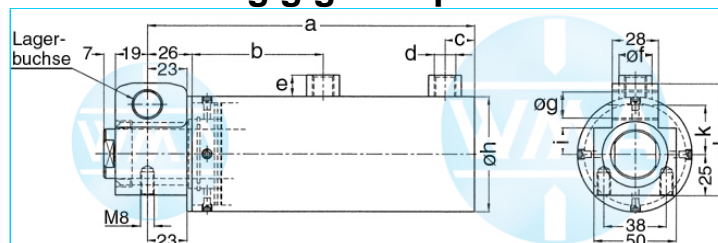
Schweißzylinder

Seitengelenk

Stand: 01.2011

einseitiger Luftanschluss,
dreistufig beaufschlagt

Hub unabhängig gedämpft



Nenngröße 044

Hub	a	b	c	d	e	f	g	h	i	k	l	Kraft*	Bestellnummer
36	256	139	18	Rp1/4"	13	20	16	55	16	30	68	0,39 kN	106.110.132.044.036.
50	298	167	18	Rp1/4"	13	20	16	55	16	30	68	0,39 kN	106.110.132.044.050.
65	343	197	18	Rp1/4"	13	20	16	55	16	30	68	0,39 kN	106.110.132.044.065.
80	388	227	18	Rp1/4"	13	20	16	55	16	30	68	0,39 kN	106.110.132.044.080.
100	448	267	18	Rp1/4"	13	20	16	55	16	30	68	0,39 kN	106.110.132.044.100.
130	538	327	18	Rp1/4"	13	20	16	55	16	30	68	0,39 kN	106.110.132.044.130.
150	598	367	18	Rp1/4"	13	20	16	55	16	30	68	0,39 kN	106.110.132.044.150.

* bei 1 bar Druck

Nenngröße 058

Hub	a	b	c	d	e	f	g	h	i	k	l	Kraft*	Bestellnummer
36	256	139	18	Rp1/4"	13	20	16	70	16	30	68	0,72 kN	106.110.132.058.036.
50	298	167	18	Rp1/4"	13	20	16	70	16	30	68	0,72 kN	106.110.132.058.050.
65	343	197	18	Rp1/4"	13	20	16	70	16	30	68	0,72 kN	106.110.132.058.065.
80	388	227	18	Rp1/4"	13	20	16	70	16	30	68	0,72 kN	106.110.132.058.080.
100	448	267	18	Rp1/4"	13	20	16	70	16	30	68	0,72 kN	106.110.132.058.100.
130	538	327	18	Rp1/4"	13	20	16	70	16	30	68	0,72 kN	106.110.132.058.130.
150	598	367	18	Rp1/4"	13	20	16	70	16	30	68	0,72 kN	106.110.132.058.150.

* bei 1 bar Druck

Nenngröße 070

Hub	a	b	c	d	e	f	g	h	i	k	l	Kraft*	Bestellnummer
36	298	164	24	Rp3/8"	16	25	20	90	17	35	77	1,04 kN	106.110.132.070.036.
50	340	192	24	Rp3/8"	16	25	20	90	17	35	77	1,04 kN	106.110.132.070.050.
65	385	222	24	Rp3/8"	16	25	20	90	17	35	77	1,04 kN	106.110.132.070.065.
80	430	252	24	Rp3/8"	16	25	20	90	17	35	77	1,04 kN	106.110.132.070.080.
100	490	292	24	Rp3/8"	16	25	20	90	17	35	77	1,04 kN	106.110.132.070.100.
130	580	352	24	Rp3/8"	16	25	20	90	17	35	77	1,04 kN	106.110.132.070.130.
150	640	392	24	Rp3/8"	16	25	20	90	17	35	77	1,04 kN	106.110.132.070.150.

* bei 1 bar Druck

Bestellnummer ergänzen:

Beispiel: 106.110.132.058.036.??? Nr. Kraftanschluss (S.11)?? Nr. Kolbenstange (S.12)!

Technische Änderungen, die dem Fortschritt dienen, behalten wir uns vor.

© by WMA Schmidt & Bittner GmbH, Baumwaide 23, D-74360 Illfeld-Auenstein, Tel. +49 7062 9066-0, Fax +49 7062 9066-20

info@wma-sb.de oder wma-sb@t-online.de, <http://www.wma-sb.de>

Zylinder-Seitengelenk-9



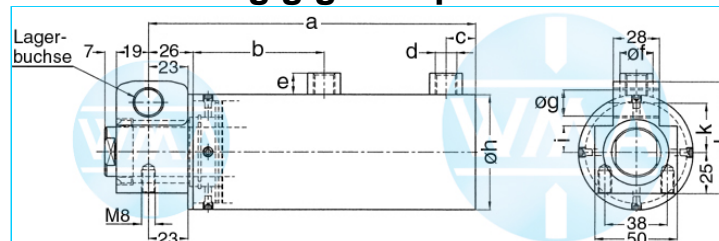
Schweißzylinder

Seitengelenk

Stand: 01.2011

einseitiger Luftanschluss,
dreistufig beaufschlagt

Hub unabhängig gedämpft



Nenngröße 080

Hub	a	b	c	d	e	f	g	h	i	k	l	Kraft*	Bestellnummer
36	298	164	24	Rp3/8"	16	25	20	100	17	35	77	1,4 kN	106.110.132.080.036.
50	340	192	24	Rp3/8"	16	25	20	100	17	35	77	1,4 kN	106.110.132.080.050.
65	385	222	24	Rp3/8"	16	25	20	100	17	35	77	1,4 kN	106.110.132.080.065.
80	430	252	24	Rp3/8"	16	25	20	100	17	35	77	1,4 kN	106.110.132.080.080.
100	490	292	24	Rp3/8"	16	25	20	100	17	35	77	1,4 kN	106.110.132.080.100.
130	580	352	24	Rp3/8"	16	25	20	100	17	35	77	1,4 kN	106.110.132.080.130.
150	640	392	24	Rp3/8"	16	25	20	100	17	35	77	1,4 kN	106.110.132.080.150.

* bei 1 bar Druck

Nenngröße 090

Hub	a	b	c	d	e	f	g	h	i	k	l	Kraft*	Bestellnummer
36	298	164	24	Rp3/8"	16	25	20	110	17	35	77	1,8 kN	106.110.132.090.036.
50	340	192	24	Rp3/8"	16	25	20	110	17	35	77	1,8 kN	106.110.132.090.050.
65	385	222	24	Rp3/8"	16	25	20	110	17	35	77	1,8 kN	106.110.132.090.065.
80	430	252	24	Rp3/8"	16	25	20	110	17	35	77	1,8 kN	106.110.132.090.080.
100	490	292	24	Rp3/8"	16	25	20	110	17	35	77	1,8 kN	106.110.132.090.100.
130	580	352	24	Rp3/8"	16	25	20	110	17	35	77	1,8 kN	106.110.132.090.130.
150	640	392	24	Rp3/8"	16	25	20	110	17	35	77	1,8 kN	106.110.132.090.150.

* bei 1 bar Druck

Bestellnummer ergänzen:

Beispiel: 106.110.132.070.036.??? Nr. Kraftanschluss (S.11).?? Nr. Kolbenstange (S.12)!

Technische Änderungen, die dem Fortschritt dienen, behalten wir uns vor.

© by WMA Schmidt & Bittner GmbH, Baumwaide 23, D-74360 Illfeld-Auenstein, Tel. +49 7062 9066-0, Fax +49 7062 9066-20

info@wma-sb.de oder wma-sb@t-online.de, <http://www.wma-sb.de>

Zylinder-Seitengelenk-10



Schweißzylinder

Seitengelenk

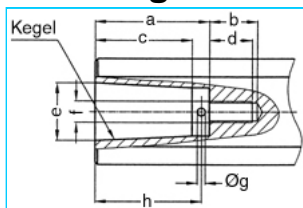
Stand: 01.2011

Kraftanschlüsse

Nummer (mit Punkt) des gewünschten Kraftanschlusses direkt an die Bestellnummer des Zylinders anfügen, und mit der Nummer der ausgewählten Kolbenstange die Gesamt-Bestellnummer ergänzen

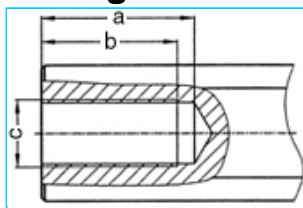
Beispiel: 106.110.131.058.036.401.?? Nr. Kolbenstange (S.12)

Innenkegel



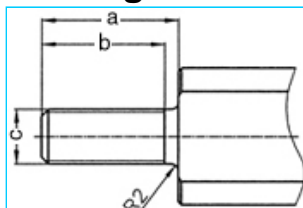
a	b	c	d	e	Kegel	f	g	h	Nr.
33	18	27,0	16	17,780	MK2	M8	3	30	101.
42	18	35,5	16	21,806	MK3	M8	3	39	102.
42	18	35,5	16	21,750	1:10	M8	3	39	103.

Innengewinde



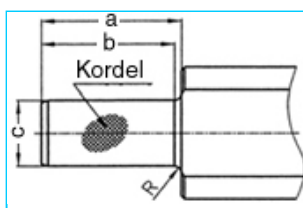
a	b	c	Nr.
45	40	M20 x 1,5	201.
62	58	M20 x 1,5	202.

Außengewinde



a	b	c	Nr.
40	36	M16 x 1,5	301.
40	36	M20 x 1,5	302.
40	36	M24 x 1,5	303.

Rändel



a	b	c	Kordel	R	Nr.
42	40	2017	1 x 0,2 DIN 82	2	401.
42	42	2517	1 x 0,2 DIN 82	-	402.

Technische Änderungen, die dem Fortschritt dienen, behalten wir uns vor.

© by WMA Schmidt & Bittner GmbH, Baumwaide 23, D-74360 Illfeld-Auenstein, Tel. +49 7062 9066-0, Fax +49 7062 9066-20

info@wma-sb.de oder wma-sb@t-online.de, <http://www.wma-sb.de>

Zylinder-Seitengelenk-11



Schweißzylinder

Seitengelenk

Stand: 01.2011

Kolbenstangen

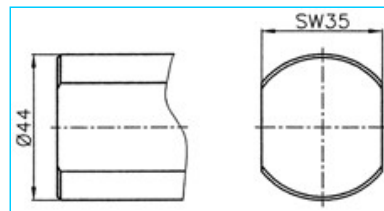
abgeflacht und verdrehgesichert

Bestellnummer mit der Nummer der ausgewählten Kolbenstange vollenden.

Beispiel: 106.110.131.058.036.401.03

Für Kolbendurchmesser

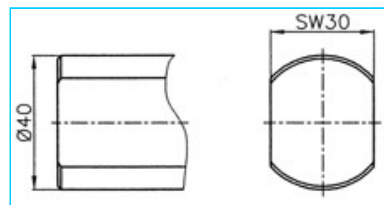
70, 80, 90



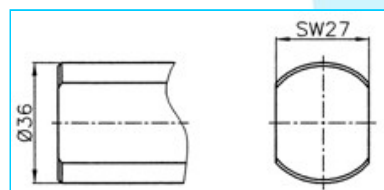
Nr. 00

Für Kolbendurchmesser

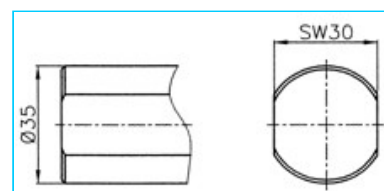
38, 44, 58



Nr. 01



Nr. 02



Nr. 03

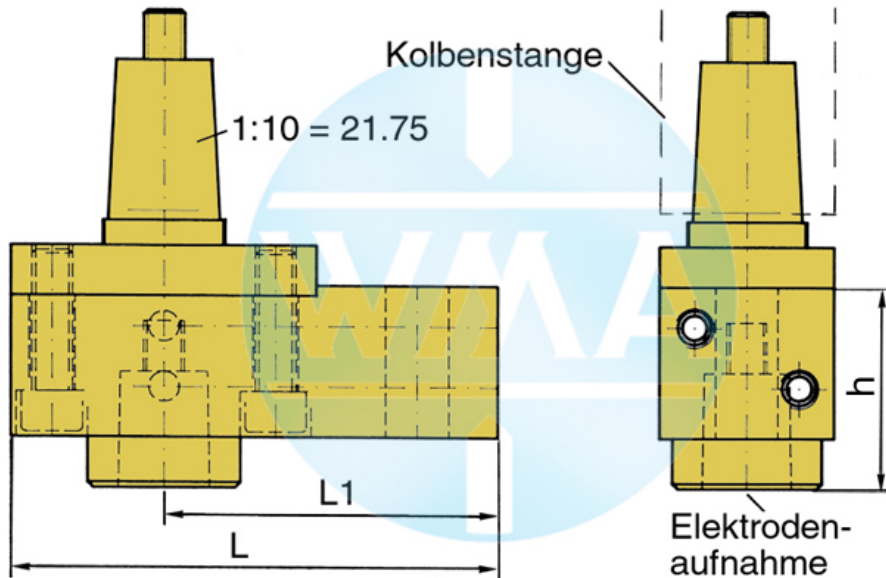
Technische Änderungen, die dem Fortschritt dienen, behalten wir uns vor.

© by WMA Schmidt & Bittner GmbH, Baumwaide 23, D-74360 Ilfeld-Auenstein, Tel. +49 7062 9066-0, Fax +49 7062 9066-20

info@wma-sb.de oder wma-sb@t-online.de, <http://www.wma-sb.de>

Zylinder-Seitengelenk-12

Elektrodenhalter für Schweißzylinder, nach Norm



Kolben Ø	L	L1	Wasseranschluss	
38		95	65	beidseitig möglich
44		95	65	beidseitig möglich
58		110	80	beidseitig möglich
70		110	80	beidseitig möglich
80		120	90	beidseitig möglich
90		120	90	beidseitig möglich

Lieferbare Kegel für die Elektrodenaufnahme

Kegel	Ø d	h
1 : 10	9,8	39
1 : 10	12,0	39
1 : 10	12,7	39
1 : 10	15,5	39
1 : 10	15,75	39
1 : 10	17,75	50
1 : 10	19,0	50
MK 1	12,065	39
MK 2	17,781	50

Weitere Kegel-Varianten sind möglich!

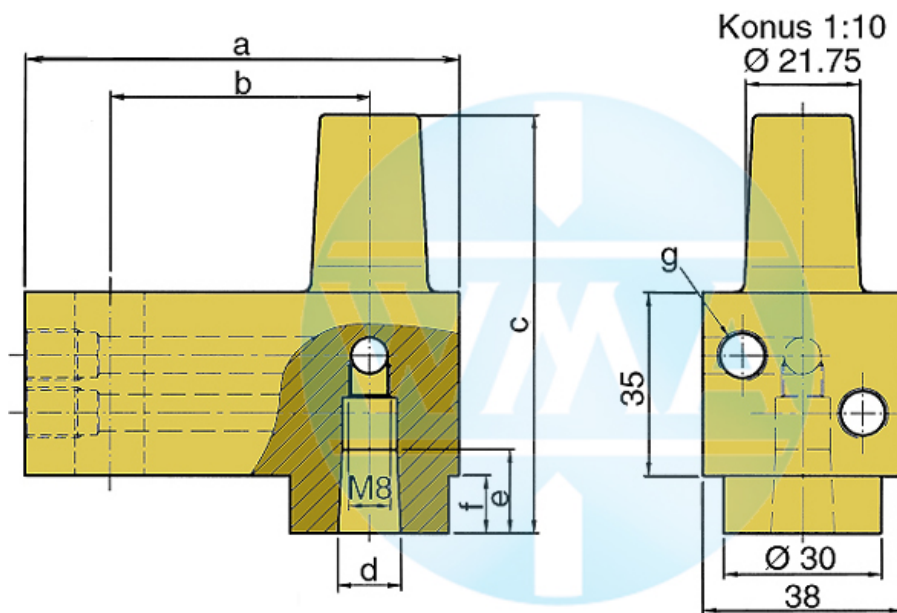


Schweißzylinder

Seitengelenk

Stand: 01.2011

Elektrodenhalter



Dieser Elektrodenhalter wird hauptsächlich in Schweißmaschinen mit variablen und schnellwechselbaren Elektroden­schäften eingesetzt.

a	b	c	d	e	f	g	Bestellnummer	
82	49	80	1:10=12,00	16	16	11	M10 x 1 oder R 1/8"	L60051080-000
82	49	80	MK1	16	16	11	M10 x 1 oder R 1/8"	L60091080-000
82	49	80	1:10=15,75	20	20	11	M10 x 1 oder R 1/8"	L60131080-001
82	49	80	1:10=18	20	20	11	M10 x 1 oder R 1/8"	L60061080-000
82	49	80	MK2	20	20	11	M10 x 1 oder R 1/8"	L60101080-000
82	49	90	1:10=21,75	31	31	21	M10 x 1 oder R 1/8"	L60221080-000
82	49	90	MK3	31	31	21	M10 x 1 oder R 1/8"	L60111080-000
97	64	90	1:10=21,75	31	31	21	M10 x 1 oder R 1/8"	L60221090-000
97	64	90	MK3	31	31	21	M10 x 1 oder R 1/8"	L60111090-000
107	74	90	1:10=21,75	31	31	21	M10 x 1 oder R 1/8"	L60221090-001
107	74	90	MK3	31	31	21	M10 x 1 oder R 1/8"	L60111090-001

Technische Änderungen, die dem Fortschritt dienen, behalten wir uns vor.

© by WMA Schmidt & Bittner GmbH, Baumwaide 23, D-74360 Illfeld-Auenstein, Tel. +49 7062 9066-0, Fax +49 7062 9066-20

info@wma-sb.de oder wma-sb@t-online.de, <http://www.wma-sb.de>