

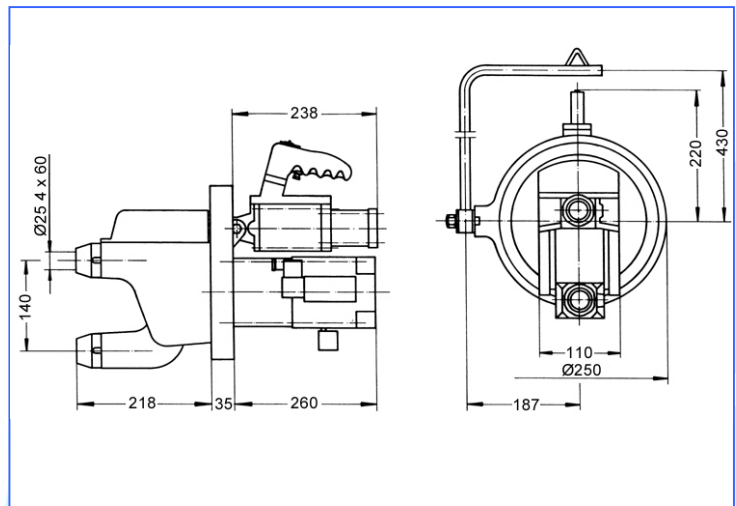


L 123

Stand: 05.2010

Pneumatisch betätigte, wassergekühlte* X-Punktschweißzange

- kompakte Bauweise
- Doppelhubzylinder
- voll kunstharzvergossener Transformator
- Anpressfunktion im Handgriff
- Kardanaufhängung
- mit 4 m Anschlusskabel und Stecker
- wartungsfreundlicher Aufbau



	L 123
Schweißleistung* (bei kurzer Ausladung)	3 + 3 mm
Schweißleistung* (bei langer Ausladung)	1,5 + 1,5 mm
Nennleistung (bei 50% ED)	14 kVA
Anschlussleistung	33 kVA
Anschlussquerschnitt	6 mm ²
Sicherung, träge	35 A
max. Schweißstrom	11,2 kA
Elektrodenkraft bei 6 bar	215 daN
Armaabstand	110 mm
Ausladung	150 mm
Gewicht (ohne Elektrodenarme)	29 kg
Bestellnummer	XK3.107.C01

* Die Angabe der max. Schweißwerte bezieht sich auf Stahlblech bei aussetzendem Betrieb.

Verschiedene Schweißsteuerungen können verwendet werden.

*ein Wasserrückkühler ist im Lieferumfang nicht enthalten!

WMA ist Generalvertreter für NIMAK-Schweißmaschinen in Baden-Württemberg

Technische Änderungen, die dem Fortschritt dienen, behalten wir uns vor.

© by WMA Schmidt & Bittner GmbH, Baumwaide 23, D-74360 Illfeld-Auenstein, Tel. +49 7062 9066-0, Fax +49 7062 9066-20
info@wma-sb.de oder wma-sb@t-online.de, <http://www.wma-sb.de>

XL123-1



L 123

Stand: 05.2010

Optionale Handgriffe für Punktschweißzangen

Standardgriff



integrierter Griff mit zwei Zusatzschaltern



Handgriff mit Digitalanzeige



Optionaler Feststellknebel am Drehkranz



Technische Änderungen, die dem Fortschritt dienen, behalten wir uns vor.

© by WMA Schmidt & Bittner GmbH, Baumwaide 23, D-74360 Illfeld-Auenstein, Tel. +49 7062 9066-0, Fax +49 7062 9066-20
info@wma-sb.de oder wma-sb@t-online.de, <http://www.wma-sb.de>

XL123-2