

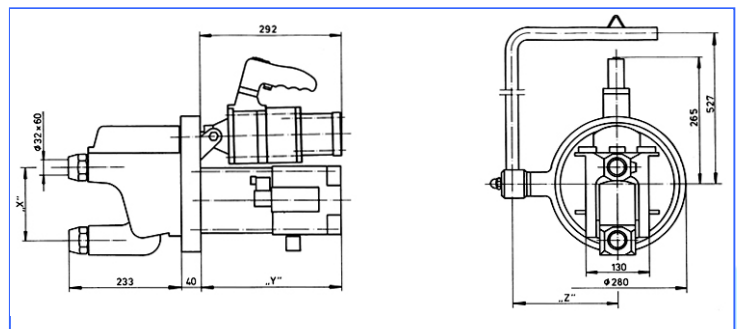
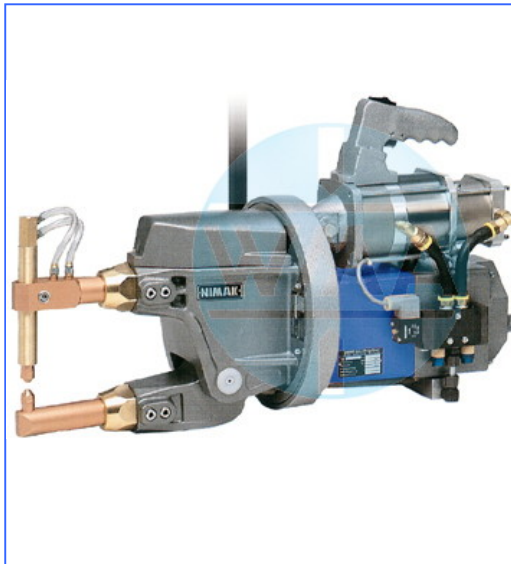


# L 193 T

Stand: 01.2011

## Pneumatisch betätigte, wassergekühlte\* X-Punktschweißzange

- kompakte Bauweise
- Doppelhubzylinder
- voll kunstharzvergossener Transformator
- Anpressfunktion im Handgriff
- Kardanaufhängung
- mit 4 m Anschlusskabel und Stecker
- wartungsfreundlicher Aufbau



L193T	L193TA	L193TB	L193TC	L193TD
X = 152 mm	215 mm	275 mm	315 mm	415 mm
Y = 290 mm	290 mm	290 mm	290 mm	290 mm
Z = 230 mm	355 mm	355 mm	355 mm	355 mm

	L 193 T
Schweißleistung* (bei kurzer Ausladung)	4 + 4 mm
Schweißleistung* (bei langer Ausladung)	2 + 2 mm
Nennleistung (bei 50% ED)	28 kVA
Anschlussleistung	62,4 kVA
Anschlussquerschnitt	16 mm <sup>2</sup>
Sicherung, träge	63 A
max. Schweißstrom	16,8 kA
Elektrodenkraft bei 6 bar	600 daN
Armbstand**	117 mm
Ausladung	180 mm
Gewicht (ohne Elektrodenarme)	44 kg
Bestellnummer	XK3.114.C00

\* Die Angabe der max. Schweißwerte bezieht sich auf Stahlblech bei aussetzendem Betrieb.

\*\* Größere Armbstände sind gegen Mehrpreis möglich.

Verschiedene Schweißsteuerungen können verwendet werden.

\*ein Wasserrückkühler ist im Lieferumfang nicht enthalten!

**WMA ist Generalvertreter für NIMAK-Schweißmaschinen in Baden-Württemberg**

Technische Änderungen, die dem Fortschritt dienen, behalten wir uns vor.

© by WMA Schmidt & Bittner GmbH, Baumwaide 23, D-74360 Ilfeld-Auenstein, Tel. +49 7062 9066-0, Fax +49 7062 9066-20  
info@wma-sb.de oder wma-sb@t-online.de, <http://www.wma-sb.de>

XL193-1



# L 193 T

Stand: 01.2011

## Optionale Handgriffe für Punktschweißzangen

Standardgriff



integrierter Griff mit zwei Zusatzschaltern



Handgriff mit Digitalanzeige



## Optionaler Feststellknebel am Drehkranz



Technische Änderungen, die dem Fortschritt dienen, behalten wir uns vor.

© by WMA Schmidt & Bittner GmbH, Baumwaide 23, D-74360 Illfeld-Auenstein, Tel. +49 7062 9066-0, Fax +49 7062 9066-20  
info@wma-sb.de oder wma-sb@t-online.de, <http://www.wma-sb.de>

XL193-2