



Kfz-Zangenstation

Stand: 05.2010

InvertaSpot® GT

für den Nachpunkt- und Reparaturbereich,
Einzel- und Kleinserien



- mobiles Gerät
- Hochleistungs-Inverter mit 10-kHz-Technologie
- integrierter geschlossener Kühlwasserkreislauf
- Einknopfbedienung mit fertig eingespeicherten Schweißprogrammen
- Handzangen mit integriertem Transformator für Schweißströme bis zu 13 kA
- Schweißzangen in X- oder C-Bauform mit verschiedenen Elektrodenarmen
- Elektrodenkräfte bis zu 600 daN
- selbständige Materialerkennung und Festlegung der Parameter
- Schweißpunkt-Dokumentation

Option:

- Zangengalgen mit Federseilzug

Passende Zangen:



CS-Trafozange



C-Trafozange



X-Trafozange

Anwendungsbeispiele mit verschiedenen Armen:



Technische Änderungen, die dem Fortschritt dienen, behalten wir uns vor.

© by WMA Schmidt & Bittner GmbH, Baumwaide 23, D-74360 Illfeld-Auenstein, Tel. +49 7062 9066-0, Fax +49 7062 9066-20
info@wma-sb.de oder wma-sb@t-online.de, <http://www.wma-sb.de>

INVERTA-1



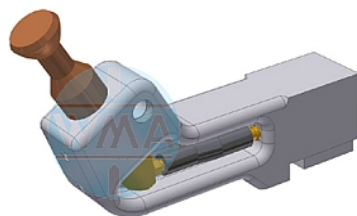
Kfz-Zangenstation

Stand: 05.2010

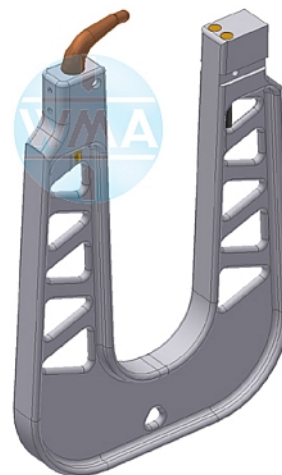
Technische Daten:

| | |
|---------------------------|------------------------------|
| Schweißstrom | Gleichstrom 10000 Hz |
| Maximalstrom | C-Zange 13 kA, X-Zange 11 kA |
| Dauerbetrieb, 100% ED | 2,8 kA |
| Leelaufspannung | 12 V DC |
| Netzspannung | 3 x 400 V, 50 Hz |
| Höchstleistung bei 5% ED | 156 kVA |
| Dauerleistung (100% ED) | 35 kVA |
| Sicherung, träge | 32 A |
| Kraft Zange | ≤ 6,0 kN |
| Schutzart | IP21 |
| Temperaturklasse | A |
| Lärmemission | 70 dB (A) |
| max. Druckluft | 6-8 bar |
| Kühlmittel | Wasser und Frostschutz |
| Tankinhalt | 80 l |
| Durchfluss | 5 l/min. |
| Abmessung (H x B x T) | 810 x 560 x 750 mm |
| Gewicht (ohne Kühlmittel) | 119 kg |

Mögliche Arme für C-Zange (auszugsweise),
Arme für X-Zange siehe Seiten 4-5



Spezialarm
Bestellnummer:
XK9.412.015-B014



Spezialarm
Bestellnummer:
XK9.412.015-B011