



Kfz-Zangenstation

Stand: 01.2011

InvertaSpot® GT

für den Nachpunkt- und Reparaturbereich,
Einzel- und Kleinserien



- mobiles Gerät
- Hochleistungs-Inverter mit 10-kHz-Technologie
- integrierter geschlossener Kühlwasserkreislauf
- Einknopfbedienung mit fertig eingespeicherten Schweißprogrammen
- Handzangen mit integriertem Transformator für Schweißströme bis zu 13 kA
- Schweißzangen in X- oder C-Bauform mit verschiedenen Elektrodenarmen
- Elektrodenkräfte bis zu 600 daN
- selbständige Materialerkennung und Festlegung der Parameter
- Schweißpunkt-Dokumentation

Option:

- Zangengalgen mit Federseilzug

Passende Zangen:



CS-Trafozange



C-Trafozange



X-Trafozange

Anwendungsbeispiele mit verschiedenen Armen:



Technische Änderungen, die dem Fortschritt dienen, behalten wir uns vor.

© by WMA Schmidt & Bittner GmbH, Baumwaide 23, D-74360 Illfeld-Auenstein, Tel. +49 7062 9066-0, Fax +49 7062 9066-20
info@wma-sb.de oder wma-sb@t-online.de, <http://www.wma-sb.de>

INVERTA-1



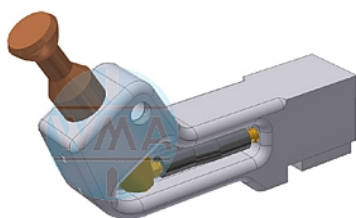
Kfz-Zangenstation

Stand: 01.2011

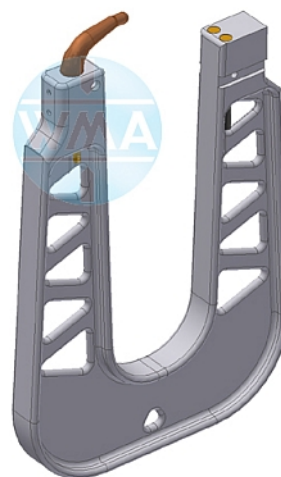
Technische Daten:

Schweißstrom	Gleichstrom 10000 Hz
Maximalstrom	C-Zange 13 kA, X-Zange 11 kA
Dauerbetrieb, 100% ED	2,8 kA
Leelaufspannung	12 V DC
Netzspannung	3 x 400 V, 50 Hz
Höchstleistung bei 5% ED	156 kVA
Dauerleistung (100% ED)	35 kVA
Sicherung, träge	32 A
Kraft Zange	≤ 6,0 kN
Schutzart	IP21
Temperaturklasse	A
Lärmemission	70 dB (A)
max. Druckluft	6-8 bar
Kühlmittel	Wasser und Frostschutz
Tankinhalt	80 l
Durchfluss	5 l/min.
Abmessung (H x B x T)	810 x 560 x 750 mm
Gewicht (ohne Kühlmittel)	119 kg

Mögliche Arme für C-Zange (auszugsweise),
Arme für X-Zange siehe Seiten 4-5



Spezialarm
Bestellnummer:
XK9.412.015-B014



Spezialarm
Bestellnummer:
XK9.412.015-B011

Technische Änderungen, die dem Fortschritt dienen, behalten wir uns vor.

© by WMA Schmidt & Bittner GmbH, Baumwaide 23, D-74360 Illfeld-Auenstein, Tel. +49 7062 9066-0, Fax +49 7062 9066-20
info@wma-sb.de oder wma-sb@t-online.de, <http://www.wma-sb.de>

INVERTA-2