



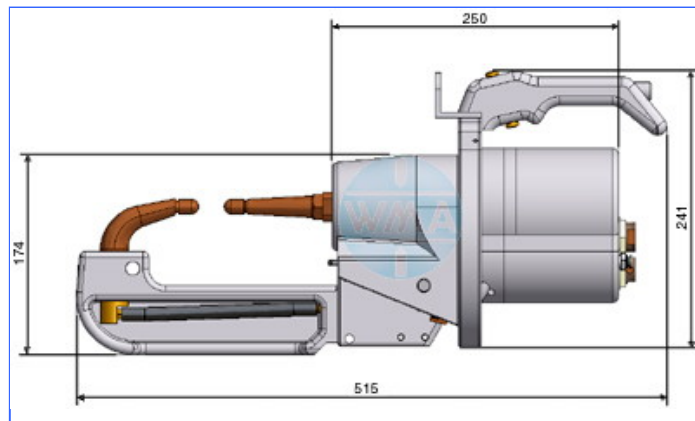
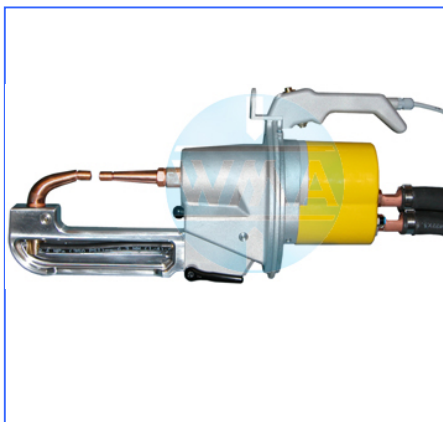
C-Kabelzange

Stand: 09.2008

pneumatisch betätigte, wassergekühlte* C-Punktschweißzange

- 2-fach Zylinder
- ATL, ATM
- Anpressdruck 350 daN
- die passenden wasser- oder luftgekühlten Elektrodenarme liefern wir in extrem verwindungssteifer Industriequalität.
- Formen siehe unter luftgekühlten Elektrodenarmen
- Andere Formen auf Anfrage

Diese Kabelzange wird bei InvertaSpot™ auch als Kfz-Zange verwendet.



Arbeitshub	15 mm
Vorhub	15 mm
Kabelquerschnitt	175 mm ²
Elektrodenkraft bei 6 bar	480 daN
Elektroden-Durchmesser	13 mm
Schweißkabel-Länge	2750 mm
Gewicht	9,3 kg (20,5 Kg)
Artikelnummer	

Weitere Varianten auf Anfrage!

*ein Wasserrückkühler ist im Lieferumfang nicht enthalten!

Technische Änderungen, die dem Fortschritt dienen, behalten wir uns vor.

© by WMA Schmidt & Bittner GmbH, Baumwaide 23, D-74360 Ilfeld-Auenstein, Tel. +49 7062 9066-0, Fax +49 7062 9066-20
info@wma-sb.de oder wma-sb@t-online.de, <http://www.wma-sb.de>

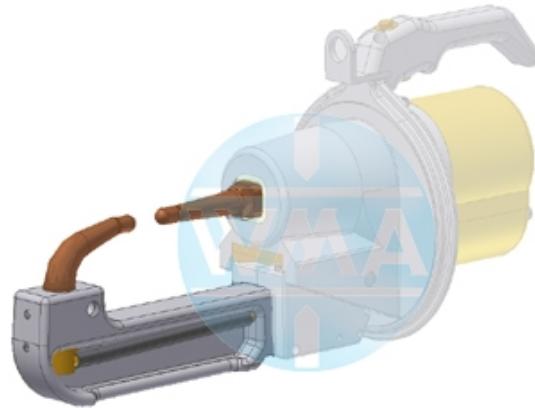
C-Kabelzange-1



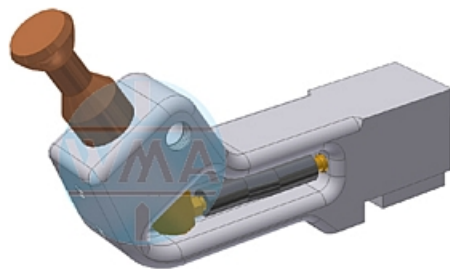
C-Kabelzange

Stand: 09.2008

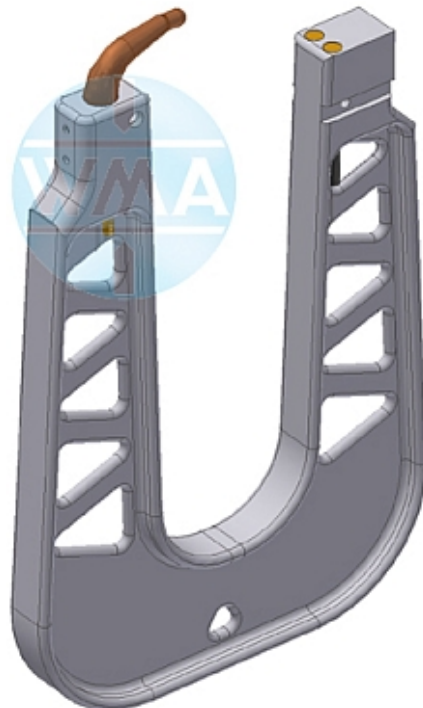
Elektrodenarme für C-Kabelzange



Standardarme
Bestellnummer:
XK9.412.015-B003



Spezialarm
Bestellnummer:
XK9.412.015-B014



Spezialarm
Bestellnummer:
XK9.412.015-B011

Technische Änderungen, die dem Fortschritt dienen, behalten wir uns vor.

© by WMA Schmidt & Bittner GmbH, Baumwaide 23, D-74360 Ilsfeld-Auenstein, Tel. +49 7062 9066-0, Fax +49 7062 9066-20
info@wma-sb.de oder wma-sb@t-online.de, <http://www.wma-sb.de>

C-Kabelzange-2