

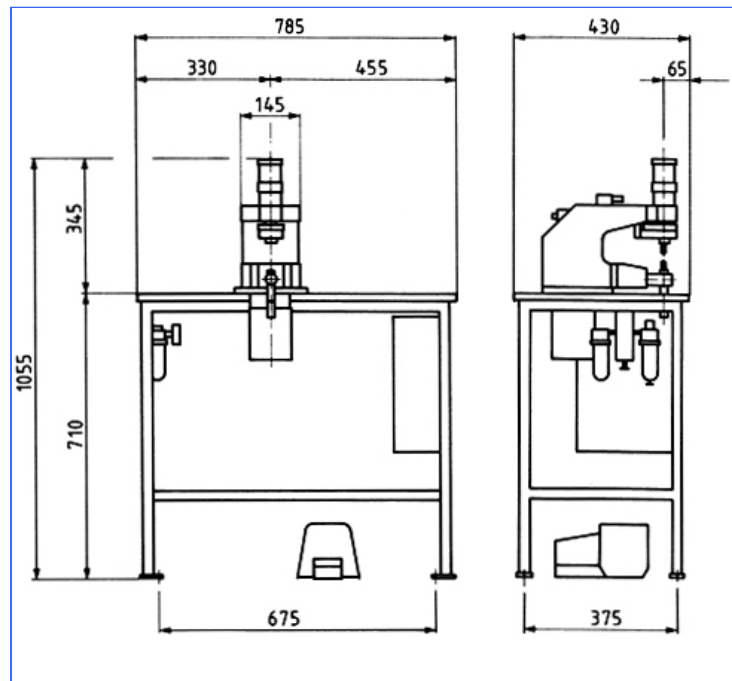


TPMP 2/8-90

Stand: 01.2011

Pneumatisch betätigte, wassergekühlte* Tisch-Punktschweißmaschinen in kompakter Bauweise

- Einfachhubzylinder
- mit angebauter Druckluftwartungseinheit
- eine Zylinderkammer abschaltbar
- mit Maschinentisch und seitlichen Ablageplatten
- mit Fußschalter
- 3 Meter Anschlusskabel mit Stecker



	TPMP 2/8	TPMP 2/14	TPMP 2/90MF**
Schweißleistung*	1,5 + 1,5 mm	2 + 2 mm	
Nennleistung	8 kVA (bei 50% ED)	14 kVA (bei 50% ED)	90 kVA (bei 20% ED)
Anschlussleistung	18 kVA	31 kVA	
Anschlussquerschnitt	2,5 mm ²	6 mm ²	
Sicherung, träge	16 A	35 A	
max. Schweißstrom	8,2 kA	11,2 kA	
Elektrodenkraft	35 - 210 daN	35 - 210 daN	35 - 210 daN
Ausladung	150 mm	150 mm	150 mm
Elektrodenhub	25 mm	25 mm	25 mm
Bestellnummer	XL0.116.C01	XL0.107.C01	XL0.130.C01

* Die Angabe der max. Schweißwerte bezieht sich auf Stahlblech.

** MF = Mittelfrequenzausführung.

Verschiedene Schweißsteuerungen können verwendet werden.

*ein Wasserrückkühler ist im Lieferumfang nicht enthalten!

WMA ist Generalvertreter für NIMAK-Schweißmaschinen in Baden-Württemberg

Technische Änderungen, die dem Fortschritt dienen, behalten wir uns vor.

© by WMA Schmidt & Bittner GmbH, Baumwaide 23, D-74360 Illfeld-Auenstein, Tel. +49 7062 9066-0, Fax +49 7062 9066-20
info@wma-sb.de oder wma-sb@t-online.de, <http://www.wma-sb.de>

TPMP2-1

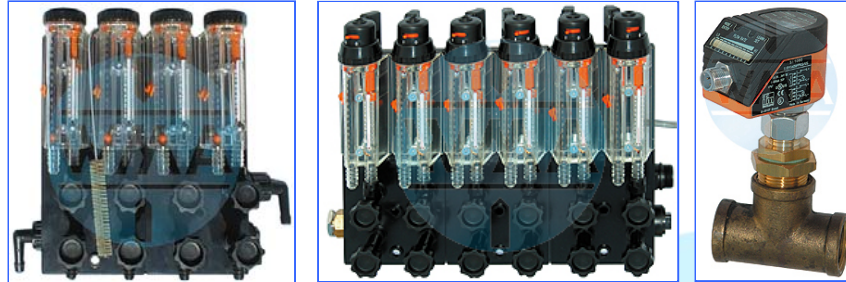


TPMP 2/8-90

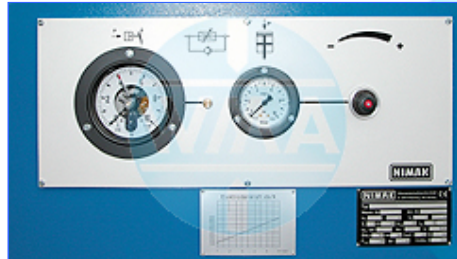
Stand: 01.2011

Optional können folgende Geräte und Ausrüstungsstücke angebaut werden:

Durchflusswächter



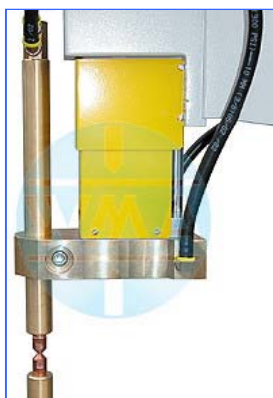
Druckmessgeräte



Wasserfilter



Vorgebauter Elektrodenhalter



Zustellzylinder Mit Handrad



Technische Änderungen, die dem Fortschritt dienen, behalten wir uns vor.

© by WMA Schmidt & Bittner GmbH, Baumwaide 23, D-74360 Illfeld-Auenstein, Tel. +49 7062 9066-0, Fax +49 7062 9066-20
info@wma-sb.de oder wma-sb@t-online.de, <http://www.wma-sb.de>

TPMP2-2